

# CATÁLOGO DO ITEM IMPORTADO

## Pleito de Inclusão de Ex-Tarifário

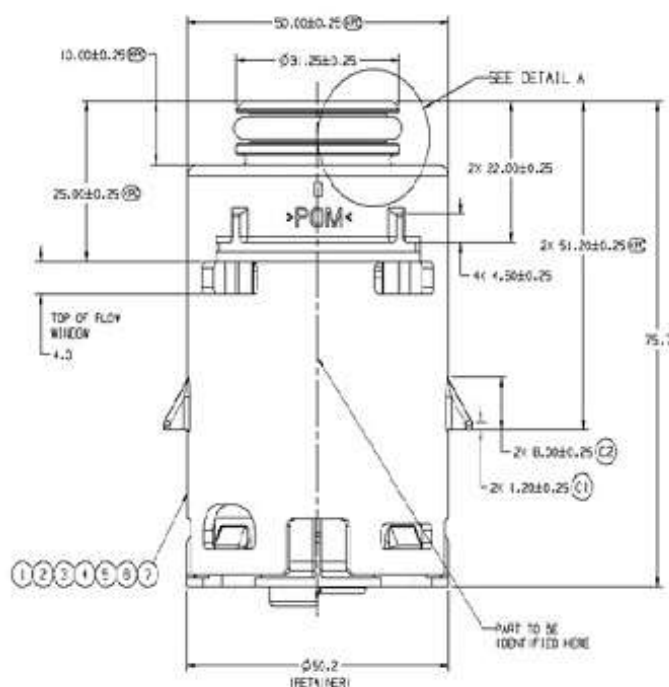
Número de Controle SDIC	NCM	Sugestão de descrição do ex-Tarifário
D20-21I	8481.10.00	Válvula redutora de pressão; contendo metal, plásticos e componentes eletrônicos; com diâmetro externo de 50 mm (+/- 0,25 mm) e altura de 75,7 mm, atuando na pressão do sistema de combustível de 8 a 16 kPa e entre 14 e 15 l/min, teste de vazamento menor ou igual a 0,5 sccm; para fabricação de módulo de combustível; com função de evitar o escape de combustível do módulo no caso de capotamento do veículo; com aplicação em automóveis, veículos comerciais leves.

### 1. Especificações técnicas detalhadas da autopeça

(características quantitativas e qualitativas, por exemplo: dimensões, materiais de fabricação, especificações de trabalho/funcionamento [torque, potência, resistência, tensão, corrente, dureza, vazão, condutibilidade, temperatura etc.], características de hardware, software, características físicas, dentre outras inerentes a cada produto):

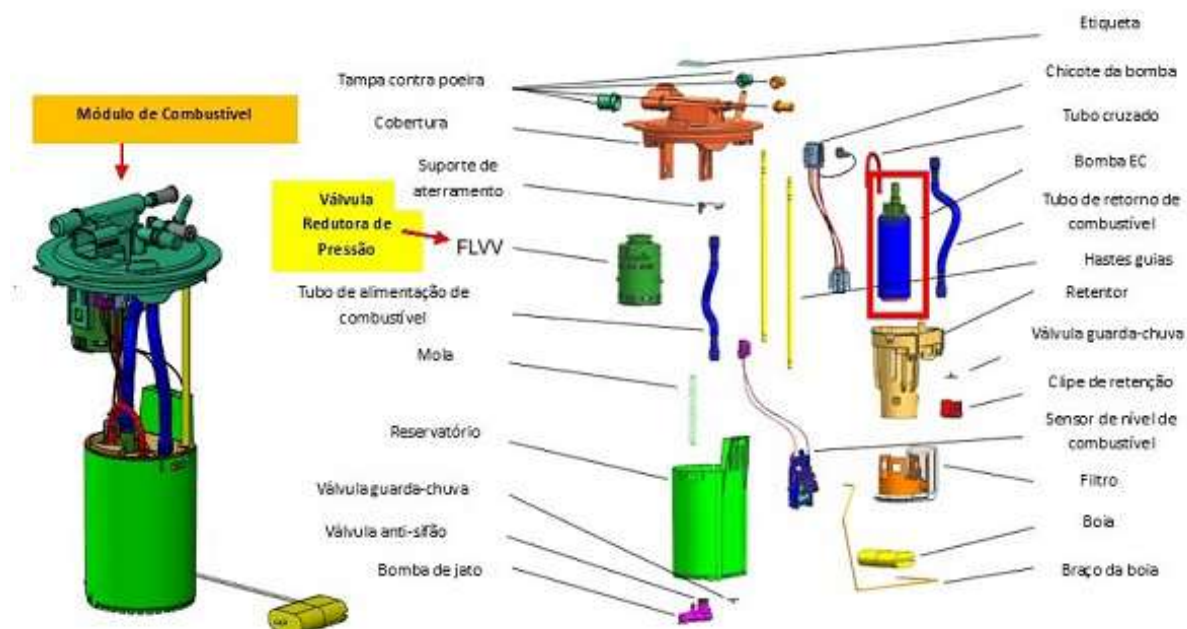
Diâmetro externo de 50 mm (+/- 0,25 mm) e altura de 75,7 mm, atuando na pressão do sistema de combustível de 8 a 16 kPa e entre 14 e 15 l/min, teste de vazamento menor ou igual a 0,5 sccm

### 2. Imagens da autopeça importada e/ou desenho esquemático (obrigatório conter as principais dimensões em milímetros):



### 3. Aplicação do item importado (em qual produto fabricado pela empresa pleiteante o item importado será incorporado).

Aplicado em: módulo de combustível



#### 4. Função do item importado no produto fabricado pela empresa pleiteante do ex-tarifário:

Evitar o escape de combustível do módulo no caso de capotamento do veículo  
 Veículos(s): automóveis, veículos comerciais leves