

# CATÁLOGO DO ITEM IMPORTADO

## Pleito de Inclusão de Ex-Tarifário

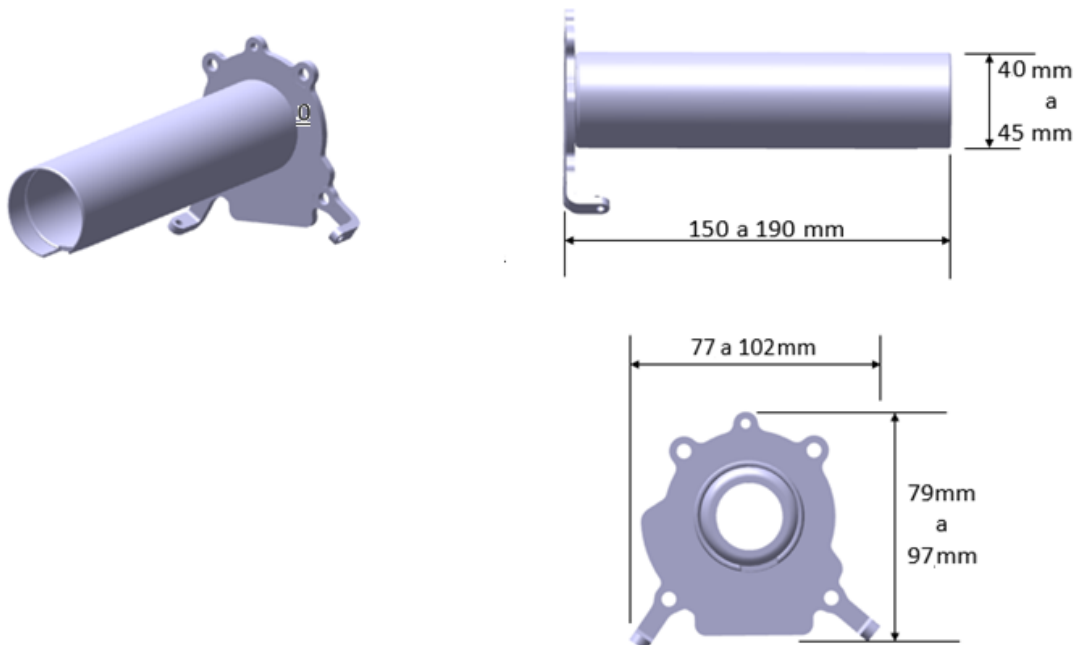
Número de Controle SDIC	NCM	Sugestão de descrição do ex-Tarifário
D374-211	8708.94.90	Tubo interno da coluna de direção elétrica; contendo tubo de aço e componente estampado soldado; com pintura eletroforese catódica (KTL) comprimento de 150 mm a 190 mm, peso entre 400 g e 700 g; para fabricação de coluna de direção elétrica; com função de conectar a caixa de engrenagem com o conjunto da coluna de direção; com aplicação em automóveis.

### 1. Especificações técnicas detalhadas da autopeça

*(características quantitativas e qualitativas, por exemplo: dimensões, materiais de fabricação, especificações de trabalho/funcionamento [torque, potência, resistência, tensão, corrente, dureza, vazão, condutibilidade, temperatura etc.], características de hardware, software, características físicas, dentre outras inerentes a cada produto):*

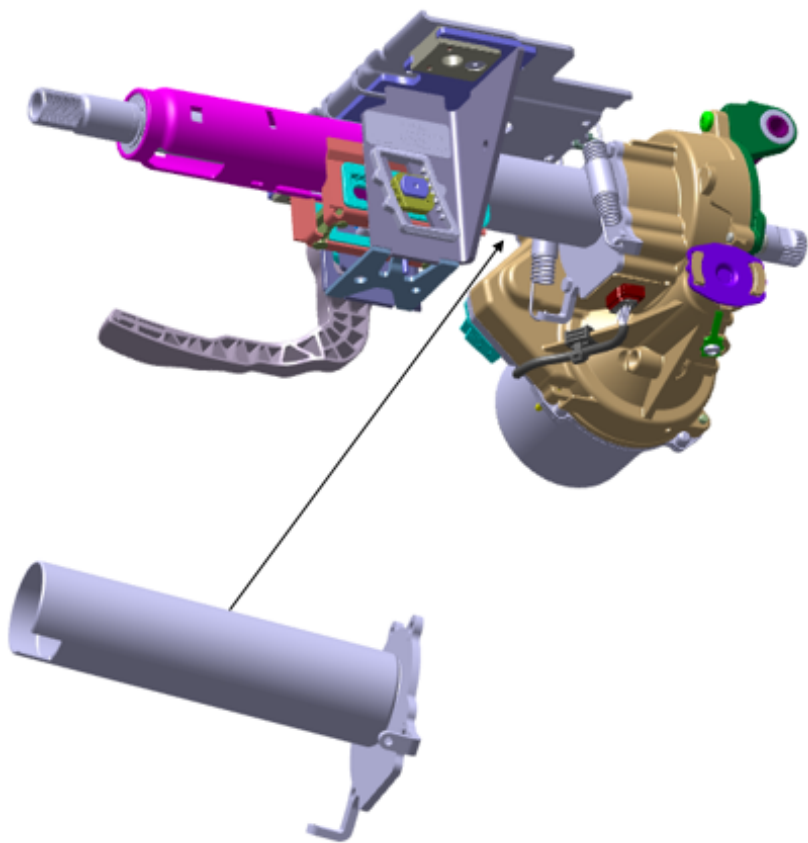
Pintura eletroforese catódica (KTL) comprimento de 150 mm a 190 mm, peso entre 400 g e 700 g

### 2. Imagens da autopeça importada e/ou desenho esquemático *(obrigatório conter as principais dimensões em milímetros):*



### 3. Aplicação do item importado *(em qual produto fabricado pela empresa pleiteante o item importado será incorporado).*

Aplicado em: coluna de direção elétrica



**4. Função do item importado no produto fabricado pela empresa pleiteante do ex-tarifário:**

Conectar a caixa de engrenagem com o conjunto da coluna de direção

Veículos(s): automóveis