

# CATÁLOGO DO ITEM IMPORTADO

## Pleito de Inclusão de Ex-Tarifário

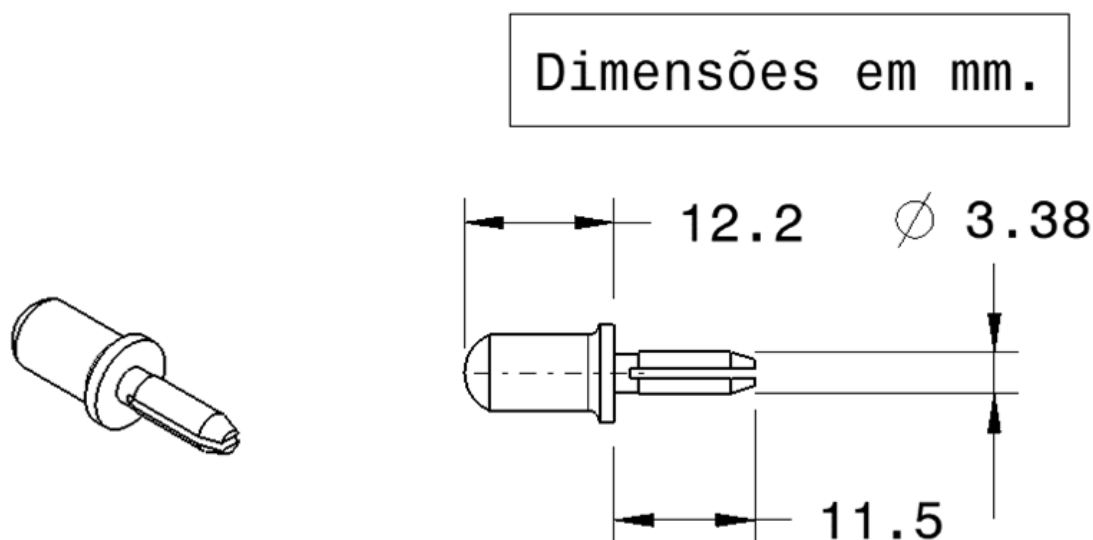
Número de Controle SDIC	NCM	Sugestão de descrição do ex-Tarifário
D369-211	8708.30.90	Soquete; contendo aço; com comprimento da cabeça de 12,2 mm (+/- 0,1 mm), comprimento do corpo de 11,5 mm (+/- 0,2 mm), diâmetro do corpo de 3,38 mm (+/- 0,04 mm), livre de corrosão e óleo mineral, peso de 3,40 g (+/- 10%); para fabricação de extensor de saída do servo freio; com função de regular a altura de instalação entre servo freio e cilindro mestre e transmitir força multiplicada ao cilindro mestre; com aplicação em automóveis.

### 1. Especificações técnicas detalhadas da autopeça

*(características quantitativas e qualitativas, por exemplo: dimensões, materiais de fabricação, especificações de trabalho/funcionamento [torque, potência, resistência, tensão, corrente, dureza, vazão, condutibilidade, temperatura etc.], características de hardware, software, características físicas, dentre outras inerentes a cada produto):*

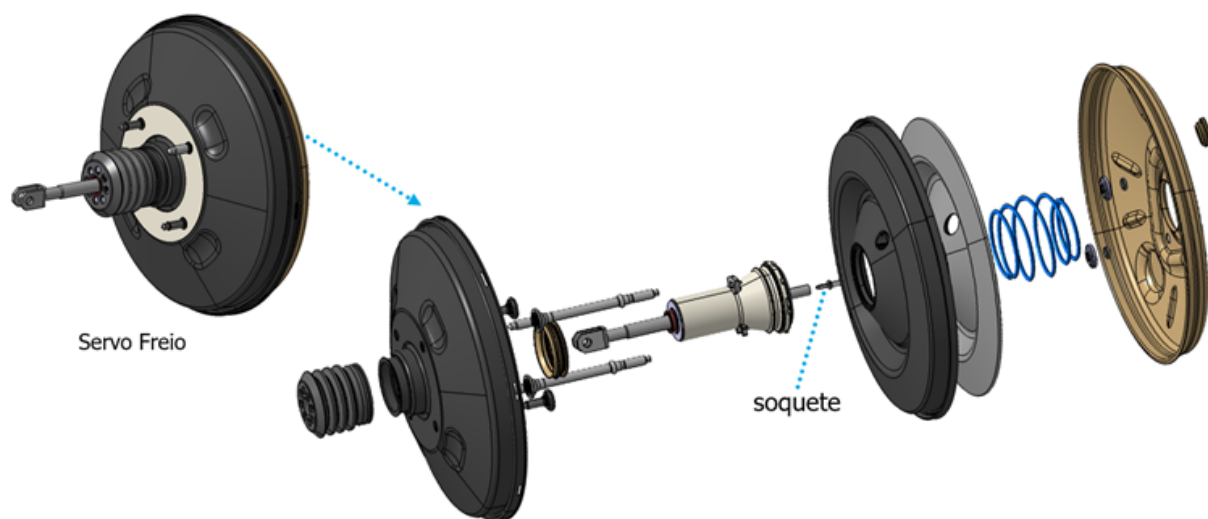
Comprimento da cabeça de 12,2 mm (+/- 0,1 mm), comprimento do corpo de 11,5 mm (+/- 0,2 mm), diâmetro do corpo de 3,38 mm (+/- 0,04 mm), livre de corrosão e óleo mineral, peso de 3,40 g (+/- 10%)

### 2. Imagens da autopeça importada e/ou desenho esquemático *(obrigatório conter as principais dimensões em milímetros):*



### 3. Aplicação do item importado *(em qual produto fabricado pela empresa pleiteante o item importado será incorporado).*

Aplicado em: extensor de saída do servo freio



**4. Função do item importado no produto fabricado pela empresa pleiteante do ex-tarifário:**

Regular a altura de instalação entre servo freio e cilindro mestre e transmitir força multiplicada ao cilindro mestre

Veículos(s): automóveis