

# CATÁLOGO DO ITEM IMPORTADO

## Pleito de Inclusão de Ex-Tarifário

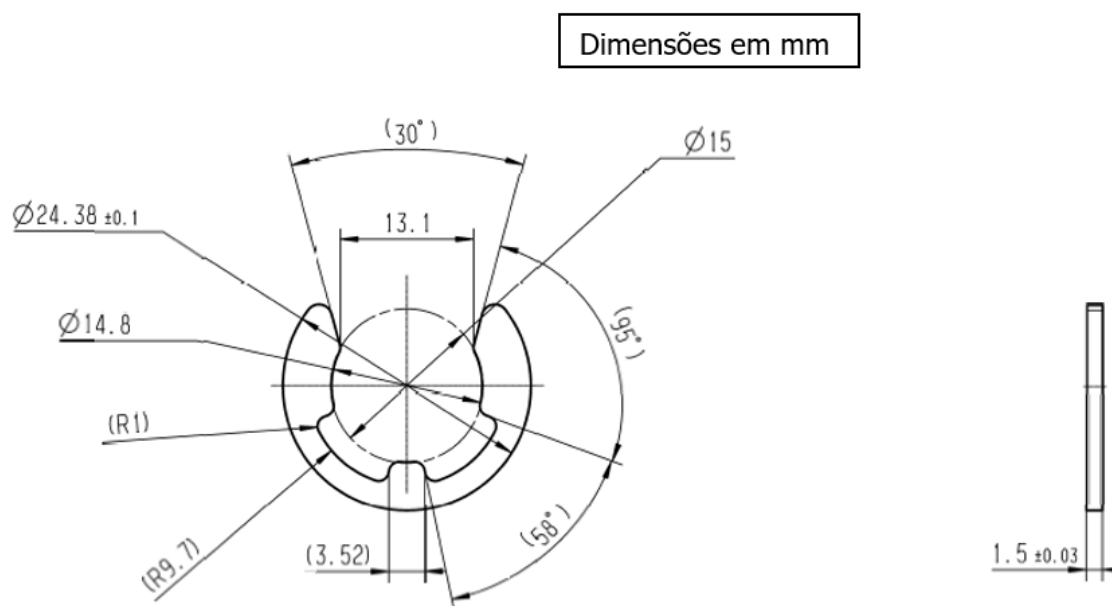
Número de Controle SDIC	NCM	Sugestão de descrição do ex-Tarifário
D363-211	7318.24.00	Anel elástico; contendo aço (SAE 1074 ou 1075); com diâmetro externo de 24,38 mm (+-0,1 mm) e espessura externa de 1,5 mm (+- 0,03 mm), peso de 0,002 Kg (+- 10%); para fabricação de coluna de direção elétrica; com função de impedir a desmontagem não intencional do eixo de entrada no eixo de saída; com aplicação em automóveis.

### 1. Especificações técnicas detalhadas da autopeça

(características quantitativas e qualitativas, por exemplo: dimensões, materiais de fabricação, especificações de trabalho/funcionamento [torque, potência, resistência, tensão, corrente, dureza, vazão, condutibilidade, temperatura etc.], características de hardware, software, características físicas, dentre outras inerentes a cada produto):

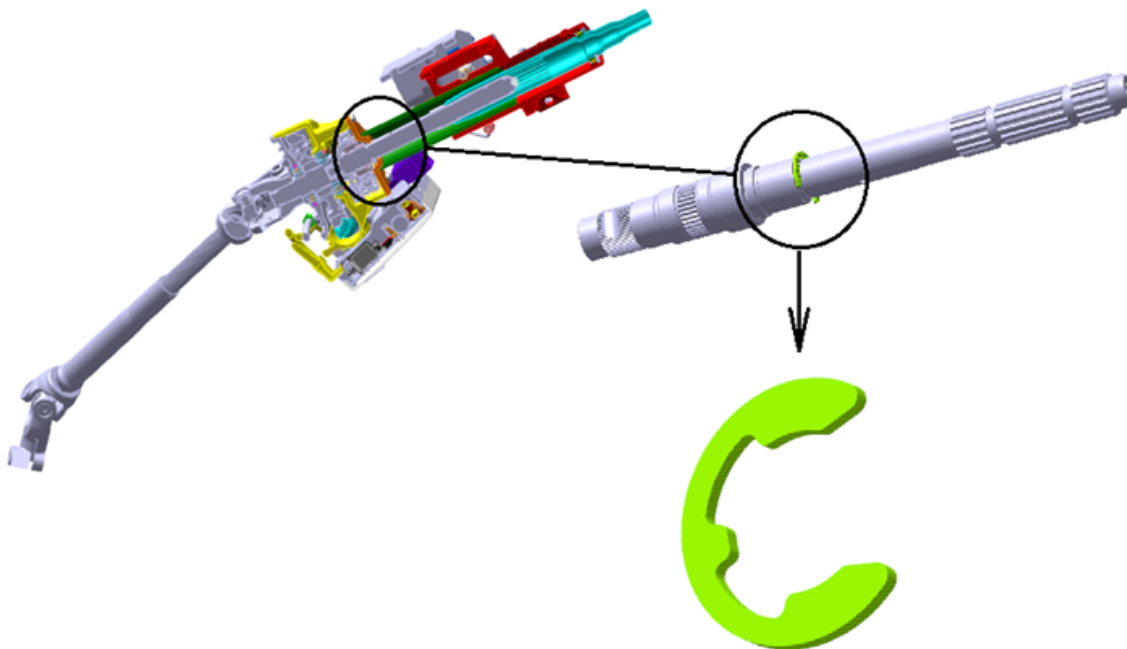
Diâmetro externo de 24,38 mm (+-0,1 mm) e espessura externa de 1,5 mm (+- 0,03 mm), peso de 0,002 Kg (+- 10%)

### 2. Imagens da autopeça importada e/ou desenho esquemático (obrigatório conter as principais dimensões em milímetros):



### 3. Aplicação do item importado (em qual produto fabricado pela empresa pleiteante o item importado será incorporado).

Aplicado em: coluna de direção elétrica



**4. Função do item importado no produto fabricado pela empresa pleiteante do ex-tarifário:**

Impedir a desmontagem não intencional do eixo de entrada no eixo de saída

Veículos(s): automóveis