

# CATÁLOGO DO ITEM IMPORTADO

## Pleito de Inclusão de Ex-Tarifário

Número de Controle SDIC	NCM	Sugestão de descrição do ex-Tarifário
D360-211	8708.80.00	Pino esférico; contendo aço forjado a frio (41Cr4 temperado e revenido DIN EN 1083-2) com resistência à tração de 940 a 1128 Mpa; com massa inferior a 70 g com rugosidade máxima da esfera de 0,002 mm e tolerância de -0,05 mm, tratamento superficial galvanizado (ZnNi) com passivação transparente; para fabricação de tirante da barra estabilizadora; com função de fixar o tirante na barra estabilizadora e na suspensão do veículo; com aplicação em automóveis.

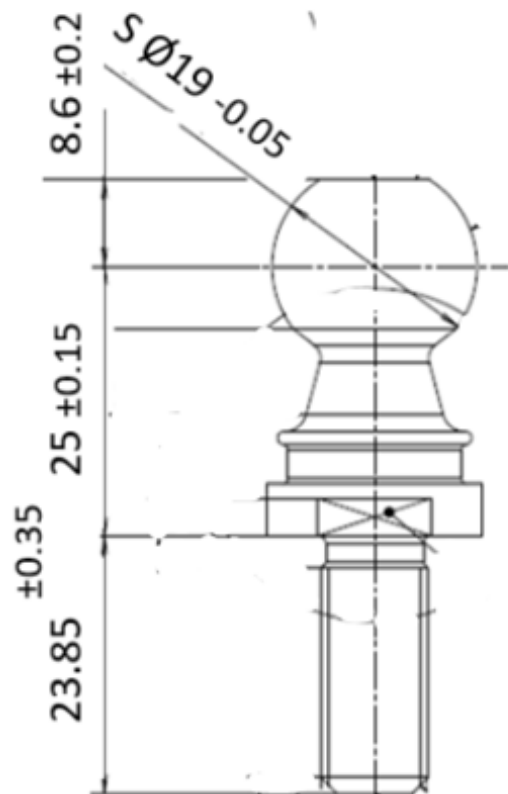
### 1. Especificações técnicas detalhadas da autopeça

*(características quantitativas e qualitativas, por exemplo: dimensões, materiais de fabricação, especificações de trabalho/funcionamento [torque, potência, resistência, tensão, corrente, dureza, vazão, condutibilidade, temperatura etc.], características de hardware, software, características físicas, dentre outras inerentes a cada produto):*

Massa inferior a 70 g com rugosidade máxima da esfera de 0,002 mm e tolerância de -0,05 mm, tratamento superficial galvanizado (ZnNi) com passivação transparente

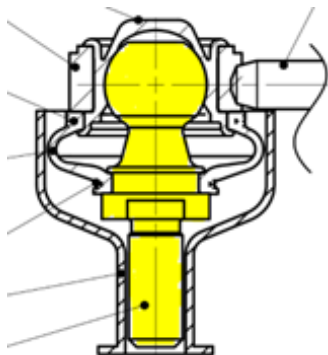
### 2. Imagens da autopeça importada e/ou desenho esquemático *(obrigatório conter as principais dimensões em milímetros):*





**3. Aplicação do item importado** *(em qual produto fabricado pela empresa pleiteante o item importado será incorporado).*

Aplicado em: tirante da barra estabilizadora



**4. Função do item importado no produto fabricado pela empresa pleiteante do ex-tarifário:**

Fixar o tirante na barra estabilizadora e na suspensão do veículo

Veículos(s): automóveis