

CATÁLOGO DO ITEM IMPORTADO

Pleito de Inclusão de Ex-Tarifário

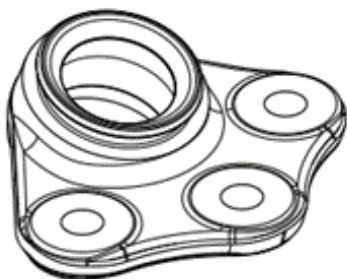
| Número de Controle SDIC | NCM | Sugestão de descrição do ex-Tarifário |
|-------------------------|------------|--|
| D358-211 | 8708.80.00 | Caixa de esfera flangeada; contendo aço forjado a quente (C45R) temperado e revenido (DIN EN 1083-2), com resistência à tração de 800 a 950 Mpa; com massa inferior a 290 g, usinado com tolerâncias conforme normas (ISO 2768-mK e ISO 8015), com tratamento superficial galvanizado ZnFe com passivação transparente e com dimensional para suportar articulações esféricas de 25 mm; para fabricação de articulação de suspensão; com função de suportar o conjunto esférico de articulação e permitir a fixação no braço de suspensão do veículo; com aplicação em automóveis. |

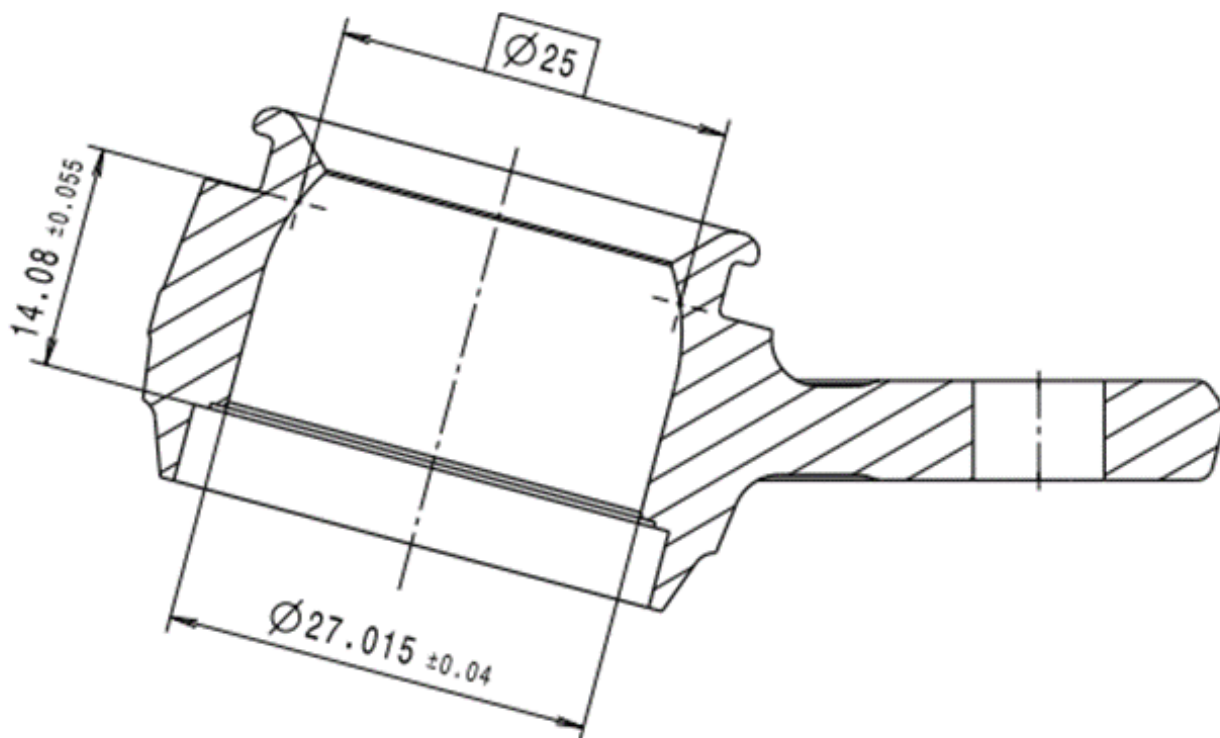
1. Especificações técnicas detalhadas da autopeça

(características quantitativas e qualitativas, por exemplo: dimensões, materiais de fabricação, especificações de trabalho/funcionamento [torque, potência, resistência, tensão, corrente, dureza, vazão, condutibilidade, temperatura etc.], características de hardware, software, características físicas, dentre outras inerentes a cada produto):

Massa inferior a 290 g, usinado com tolerâncias conforme normas (ISO 2768-mK e ISO 8015), com tratamento superficial galvanizado ZnFe com passivação transparente e com dimensional para suportar articulações esféricas de 25 mm

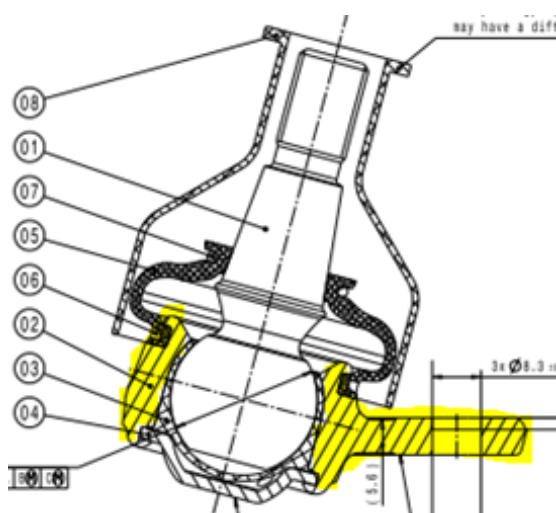
2. Imagens da autopeça importada e/ou desenho esquemático *(obrigatório conter as principais dimensões em milímetros):*





3. Aplicação do item importado *(em qual produto fabricado pela empresa pleiteante o item importado será incorporado).*

Aplicado em: articulação de suspensão



4. Função do item importado no produto fabricado pela empresa pleiteante do ex-tarifário:

Suportar o conjunto esférico de articulação e permitir a fixação no braço de suspensão do veículo
Veículos(s): automóveis