

CATÁLOGO DO ITEM IMPORTADO

Pleito de Inclusão de Ex-Tarifário

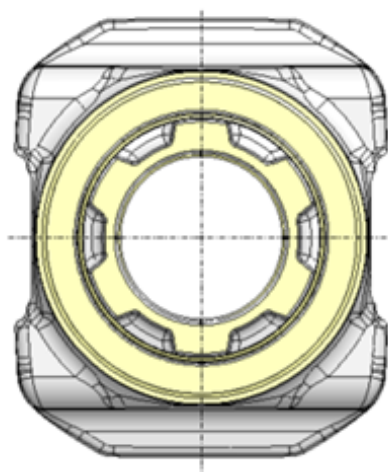
Número de Controle SDIC	NCM	Sugestão de descrição do ex-Tarifário
D355-211	8708.40.90	Flange; contendo liga de aço (C45 modificado DIN ISO 683-1) forjado e com tratamento térmico parcial de cementação por indução; com diâmetro externo 99,5 mm, diâmetro interno 52 mm (+0,19 mm), largura de 174,3 a 198,6 mm, peso 4,7 a 7 Kg (+/-1,2 Kg), estriado 35 dentes, módulo 1,5 mm, ângulo pressão 30 graus, diâmetro de 80 mm (-0,19mm), retificado Rz1, Rz3, Rmax4, livre de linhas inclinadas de usinagem, circularidade 0,05 mm e batimento 0,05 mm de referência no estriado, perpendicularidade na face de 0,05 mm ao estriado, e alojamento da cruzeta 41,34 mm (+0,03 mm) e 49,2 mm (+/-0,03 mm), com tratamento parcial de indução; para fabricação de transmissões manuais com capacidade de torque de entrada até 1500 Nm; com função de realizar a conexão da transmissão com eixo cardan, para transferência de torque, potência e rotação; com aplicação em caminhões, ônibus.

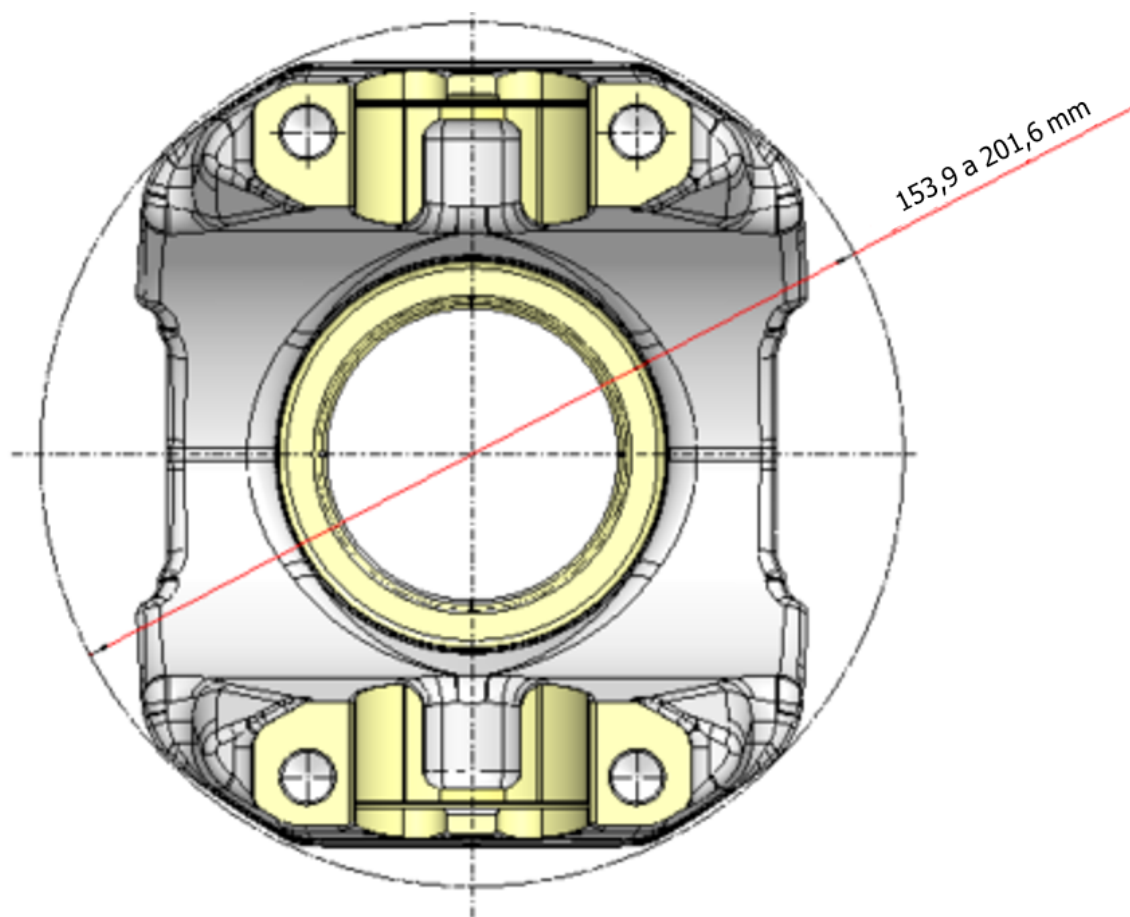
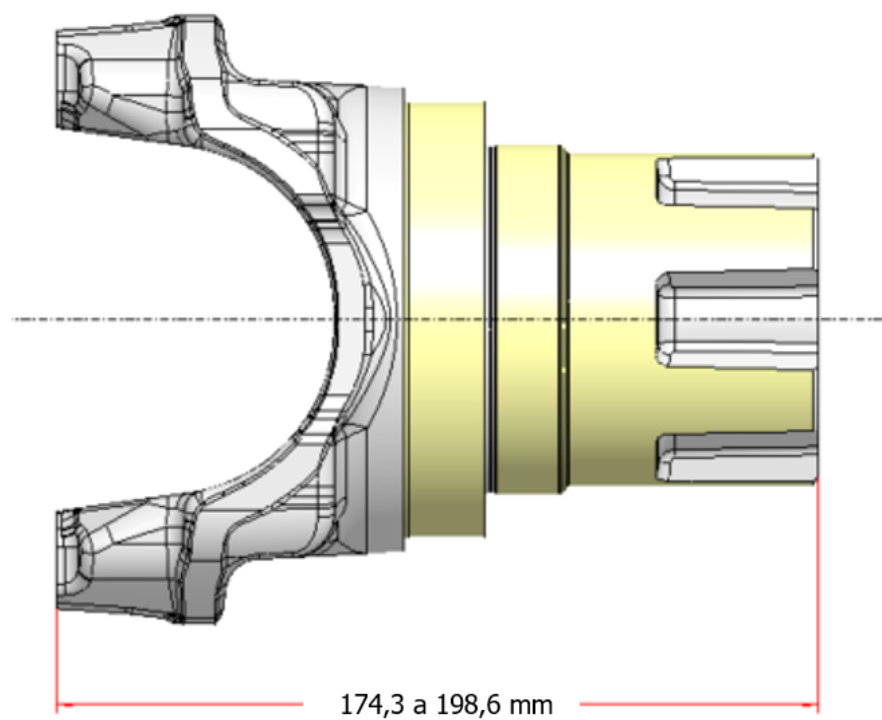
1. Especificações técnicas detalhadas da autopeça

(características quantitativas e qualitativas, por exemplo: dimensões, materiais de fabricação, especificações de trabalho/funcionamento [torque, potência, resistência, tensão, corrente, dureza, vazão, condutibilidade, temperatura etc.], características de hardware, software, características físicas, dentre outras inerentes a cada produto):

Diâmetro externo 99,5 mm, diâmetro interno 52 mm (+0,19 mm), largura de 174,3 a 198,6 mm, peso 4,7 a 7 Kg (+/-1,2 Kg), estriado 35 dentes, módulo 1,5 mm, ângulo pressão 30 graus, diâmetro de 80 mm (-0,19mm), retificado Rz1, Rz3, Rmax4, livre de linhas inclinadas de usinagem, circularidade 0,05 mm e batimento 0,05 mm de referência no estriado, perpendicularidade na face de 0,05 mm ao estriado, e alojamento da cruzeta 41,34 mm (+0,03 mm) e 49,2 mm (+/-0,03 mm), com tratamento parcial de indução

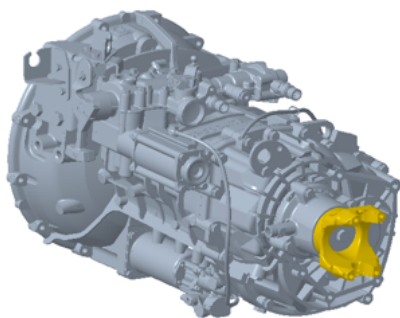
2. Imagens da autopeça importada e/ou desenho esquemático *(obrigatório conter as principais dimensões em milímetros):*



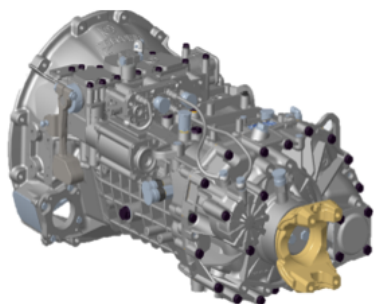


3. Aplicação do item importado *(em qual produto fabricado pela empresa pleiteante o item importado será incorporado).*

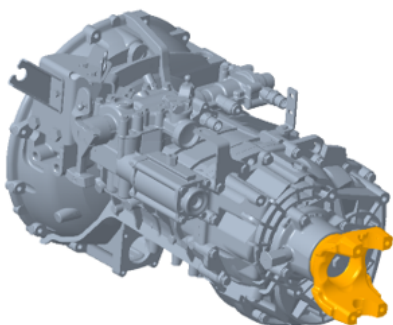
Aplicado em: transmissões manuais com capacidade de torque de entrada até 1500 Nm



Tm 6S montada com a Flange
Modelo SPL 90



Tm 9S montada com a Flange
Modelo 1710



Tm 6S montada com a Flange
Modelo 1710

4. Função do item importado no produto fabricado pela empresa pleiteante do ex-tarifário:

Realizar a conexão da transmissão com eixo cardan, para transferência de torque, potência e rotação
Veículos(s): caminhões, ônibus