

CATÁLOGO DO ITEM IMPORTADO

Pleito de Inclusão de Ex-Tarifário

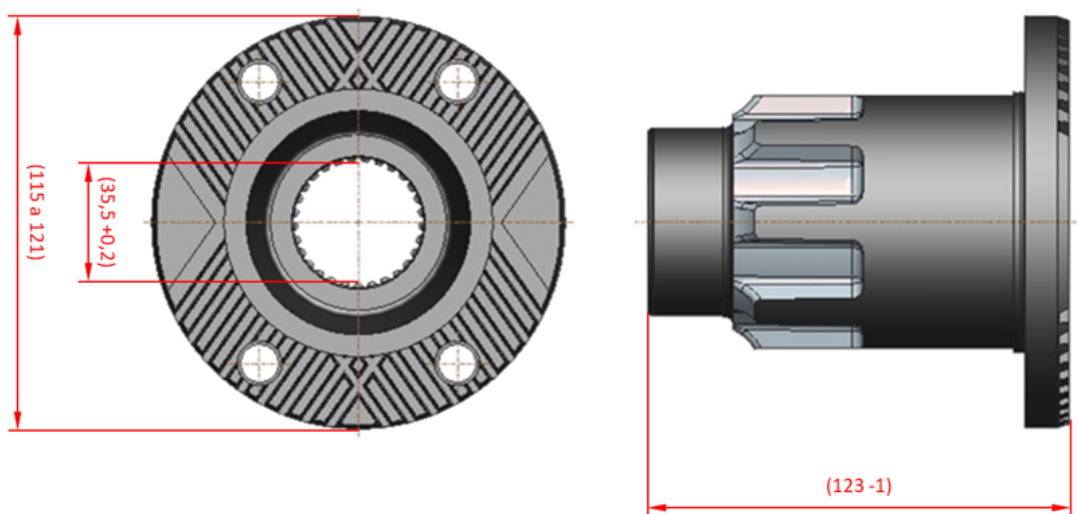
Número de Controle SDIC	NCM	Sugestão de descrição do ex-Tarifário
D353-211	8708.40.90	Flange; contendo liga de aço (C45 modificado DIN ISO 683-1) forjado e com tratamento térmico parcial de cementação por indução; com diâm. externo de 115 a 121 mm e interno 35,5 mm (+ 0,2 mm) com 29 dentes brochados, módulo 1,25 mm, ângulo pressão 30 graus, largura 123 mm (- 1 mm), peso 2 Kg (+/- 0,3 Kg), diâm. vedação 55 mm (- 0,2 mm), retificado Rz1 a Rz3 e Rmax 4, sem linhas inclinadas usinagem, circularidade e batimento até 0,05 mm com ref. denteado interno, com tratamento (DIN EN ISO 9717) 3 a 8 microns até 32 h sem corrosão vermelha, 4 furos diâm. 11 mm (+ 0,2 mm), erro posição até 0,4mm ref. estriado externo (ISO 8667); para fabricação de transmissões manuais e automatizadas com capacidade de torque de entrada até 3500 Nm; com função de realizar a conexão da transmissão com eixo cardan para transferência de torque, potência e rotação; com aplicação em veículos comerciais leves, caminhões.

1. Especificações técnicas detalhadas da autopeça

(características quantitativas e qualitativas, por exemplo: dimensões, materiais de fabricação, especificações de trabalho/funcionamento [torque, potência, resistência, tensão, corrente, dureza, vazão, condutibilidade, temperatura etc.], características de hardware, software, características físicas, dentre outras inerentes a cada produto):

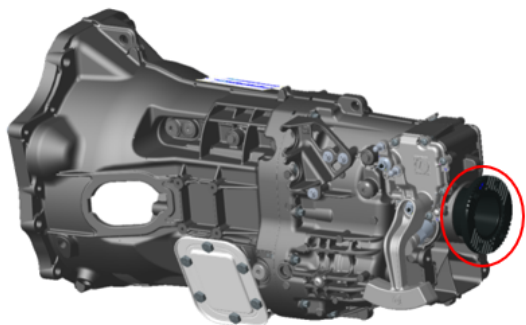
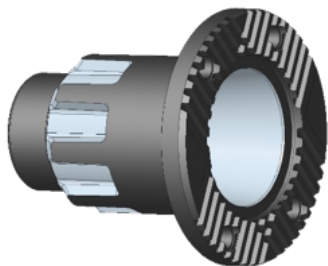
Diâm. externo de 115 a 121 mm e interno 35,5 mm (+ 0,2 mm) com 29 dentes brochados, módulo 1,25 mm, ângulo pressão 30 graus, largura 123 mm (- 1 mm), peso 2 Kg (+/- 0,3 Kg), diâm. vedação 55 mm (- 0,2 mm), retificado Rz1 a Rz3 e Rmax 4, sem linhas inclinadas usinagem, circularidade e batimento até 0,05 mm com ref. denteado interno, com tratamento (DIN EN ISO 9717) 3 a 8 microns até 32 h sem corrosão vermelha, 4 furos diâm. 11 mm (+ 0,2 mm), erro posição até 0,4mm ref. estriado externo (ISO 8667)

2. Imagens da autopeça importada e/ou desenho esquemático *(obrigatório conter as principais dimensões em milímetros):*



3. Aplicação do item importado *(em qual produto fabricado pela empresa pleiteante o item importado será incorporado).*

Aplicado em: transmissões manuais e automatizadas com capacidade de torque de entrada até 3500 Nm



4. Função do item importado no produto fabricado pela empresa pleiteante do ex-tarifário:

Realizar a conexão da transmissão com eixo cardan para transferência de torque, potência e rotação
Veículos(s): veículos comerciais leves, caminhões