

CATÁLOGO DO ITEM IMPORTADO

Pleito de Inclusão de Ex-Tarifário

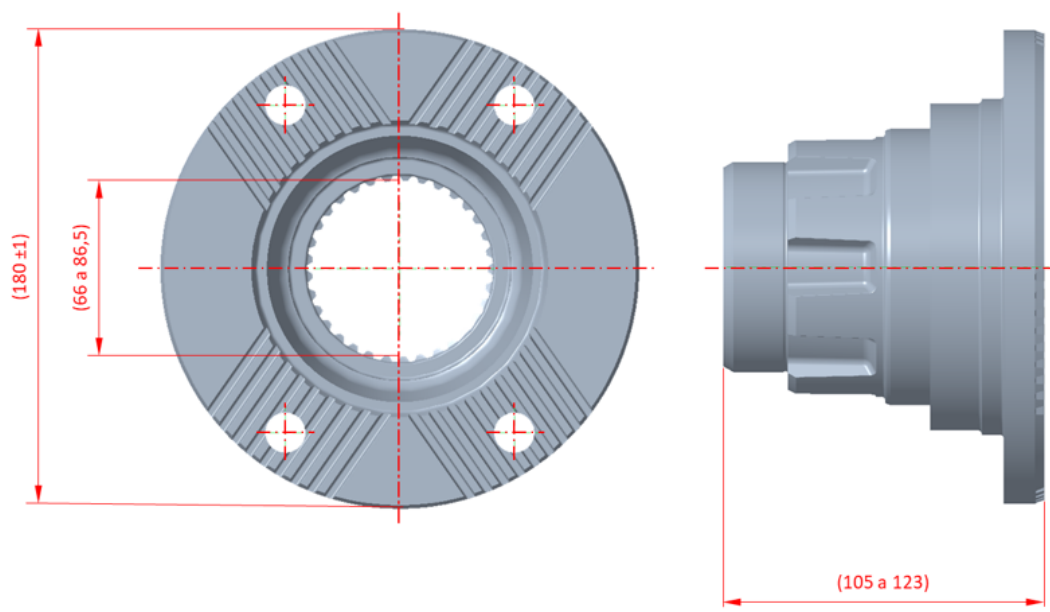
| Número de Controle SDIC | NCM | Sugestão de descrição do ex-Tarifário |
|-------------------------|------------|---|
| D351-211 | 8708.40.90 | Flange; contendo liga de aço (C45 modificado DIN ISO 683-1) forjado, com tratamento térmico parcial de cementação por indução; com diâmetro ext. 180 mm (+/- 1 mm) e int. de 66 a 86,5 mm, de 34 a 44 dentes brochados, módulo 2 mm, ângulo pressão 30 graus, largura 105 a 123 mm, peso 4,7 Kg (+/- 0,5 Kg), diâmetro vedação até 107 mm, retificado Rz1 a Rz3 e Rmax 4, sem linhas inclinadas usinagem, circularidade e batimento até 0,06 mm com ref. denteado int., com ou sem tratamento (VDA 233-101) 8 a 12 microns até 600 h sem corrosão vermelha, 4 furos diâmetro 15 (+0,2/-0,1 mm), erro posição até 0,4mm ref. estriado externo (ISO 8667); para fabricação de transmissões manuais e automatizadas com capacidade de torque de entrada até 3500 Nm; com função de realizar a conexão da transmissão com eixo cardan para transferência de torque, potência e rotação; com aplicação em caminhões. |

1. Especificações técnicas detalhadas da autopeça

(características quantitativas e qualitativas, por exemplo: dimensões, materiais de fabricação, especificações de trabalho/funcionamento [torque, potência, resistência, tensão, corrente, dureza, vazão, condutibilidade, temperatura etc.], características de hardware, software, características físicas, dentre outras inerentes a cada produto):

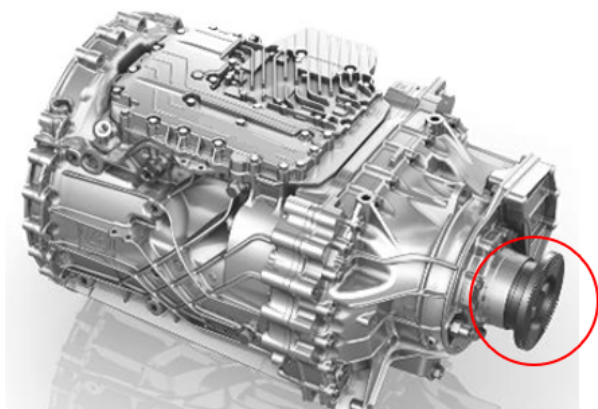
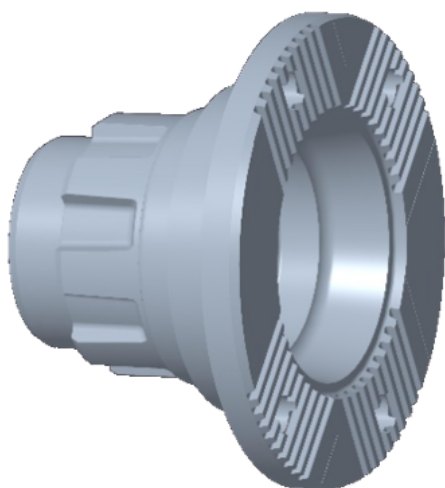
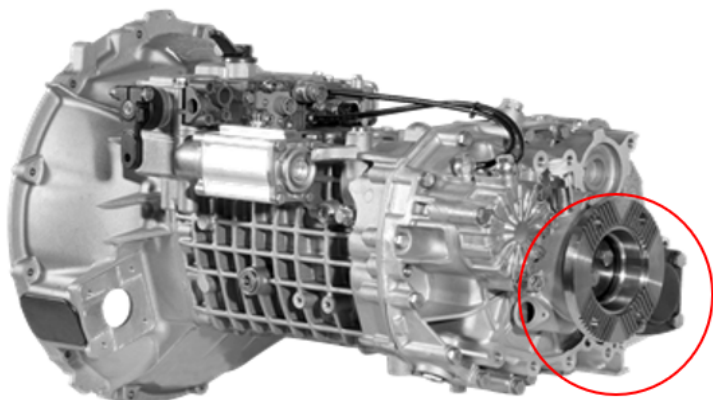
Diâmetro ext. 180 mm (+/- 1 mm) e int. de 66 a 86,5 mm, de 34 a 44 dentes brochados, módulo 2 mm, ângulo pressão 30 graus, largura 105 a 123 mm, peso 4,7 Kg (+/- 0,5 Kg), diâmetro vedação até 107 mm, retificado Rz1 a Rz3 e Rmax 4, sem linhas inclinadas usinagem, circularidade e batimento até 0,06 mm com ref. denteado int., com ou sem tratamento (VDA 233-101) 8 a 12 microns até 600 h sem corrosão vermelha, 4 furos diâmetro 15 (+0,2/-0,1 mm), erro posição até 0,4mm ref. estriado externo (ISO 8667)

2. Imagens da autopeça importada e/ou desenho esquemático *(obrigatório conter as principais dimensões em milímetros):*



3. Aplicação do item importado *(em qual produto fabricado pela empresa pleiteante o item importado será incorporado).*

Aplicado em: transmissões manuais e automatizadas com capacidade de torque de entrada até 3500 Nm



4. Função do item importado no produto fabricado pela empresa pleiteante do ex-tarifário:

Realizar a conexão da transmissão com eixo cardan para transferência de torque, potência e rotação
Veículos(s): caminhões