

CATÁLOGO DO ITEM IMPORTADO

Pleito de Inclusão de Ex-Tarifário

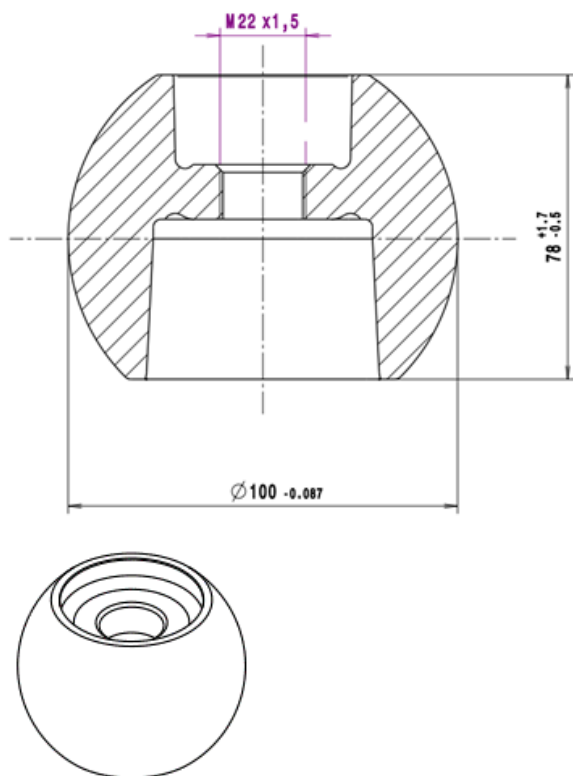
Número de Controle SDIC	NCM	Sugestão de descrição do ex-Tarifário
D348-21I	7326.19.00	Concha metálica; contendo aço (41Cr4+QT, DIN EN 683-2 ou 42CrMo4+QT, DIN EN 683-2); com diâmetro de 100 mm (+0 mm / -0,087 mm) e altura de 87 mm (+1,7 mm / -0,5 mm), rosca interna M22x1,5; para fabricação de barras de reação em formato de (V) com três pontos de articulação; com função de permitir grau de liberdade para o trabalho da suspensão e função estrutural para suportar carga do veículo em conjunto com outros elementos do chassi; com aplicação em veículos comerciais leves, caminhões, ônibus.

1. Especificações técnicas detalhadas da autopeça

(características quantitativas e qualitativas, por exemplo: dimensões, materiais de fabricação, especificações de trabalho/funcionamento [torque, potência, resistência, tensão, corrente, dureza, vazão, condutibilidade, temperatura etc.], características de hardware, software, características físicas, dentre outras inerentes a cada produto):

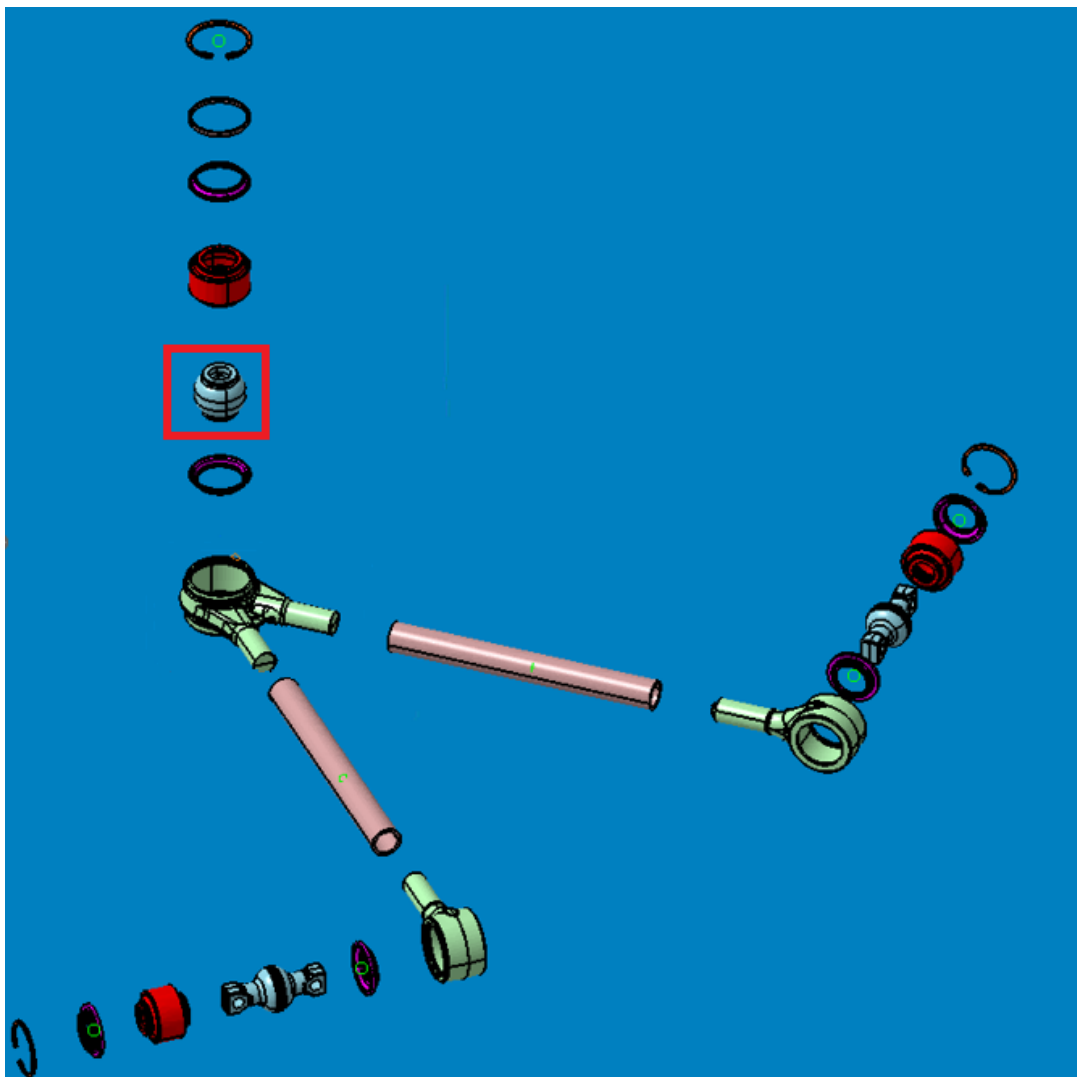
Diâmetro de 100 mm (+0 mm / -0,087 mm) e altura de 87 mm (+1,7 mm / -0,5 mm), rosca interna M22x1,5

2. Imagens da autopeça importada e/ou desenho esquemático *(obrigatório conter as principais dimensões em milímetros):*



3. Aplicação do item importado *(em qual produto fabricado pela empresa pleiteante o item importado será incorporado).*

Aplicado em: barras de reação em formato de (V) com três pontos de articulação



4. Função do item importado no produto fabricado pela empresa pleiteante do ex-tarifário:

Permitir grau de liberdade para o trabalho da suspensão e função estrutural para suportar carga do veículo em conjunto com outros elementos do chassi

Veículos(s): veículos comerciais leves, caminhões, ônibus