

# CATÁLOGO DO ITEM IMPORTADO

## Pleito de Inclusão de Ex-Tarifário

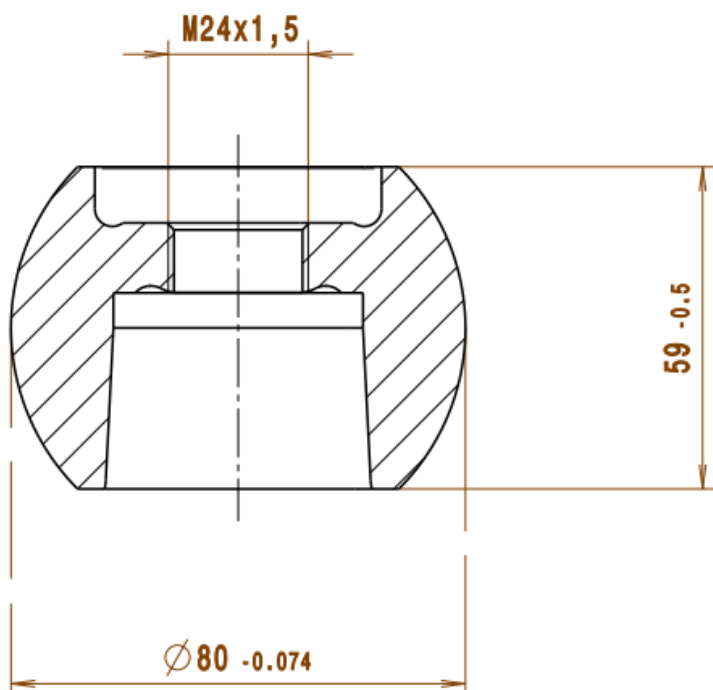
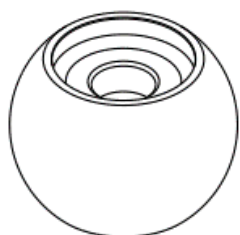
Número de Controle SDIC	NCM	Sugestão de descrição do ex-Tarifário
D347-21I	7326.19.00	Concha esférica; contendo aço (C60V, (DIN EN 683-1); com diâmetro de 80 mm (+0 mm / -0,074 mm), altura de 59 mm (+0 mm / -0,5 mm), com rosca interna M24x1,5; para fabricação de barras de reação em formato de (V) com três pontos de articulação; com função de permitir grau de liberdade para o trabalho da suspensão e função estrutural para suportar carga do veículo em conjunto com outros elementos do chassi; com aplicação em veículos comerciais leves, caminhões, ônibus.

### 1. Especificações técnicas detalhadas da autopeça

*(características quantitativas e qualitativas, por exemplo: dimensões, materiais de fabricação, especificações de trabalho/funcionamento [torque, potência, resistência, tensão, corrente, dureza, vazão, condutibilidade, temperatura etc.], características de hardware, software, características físicas, dentre outras inerentes a cada produto):*

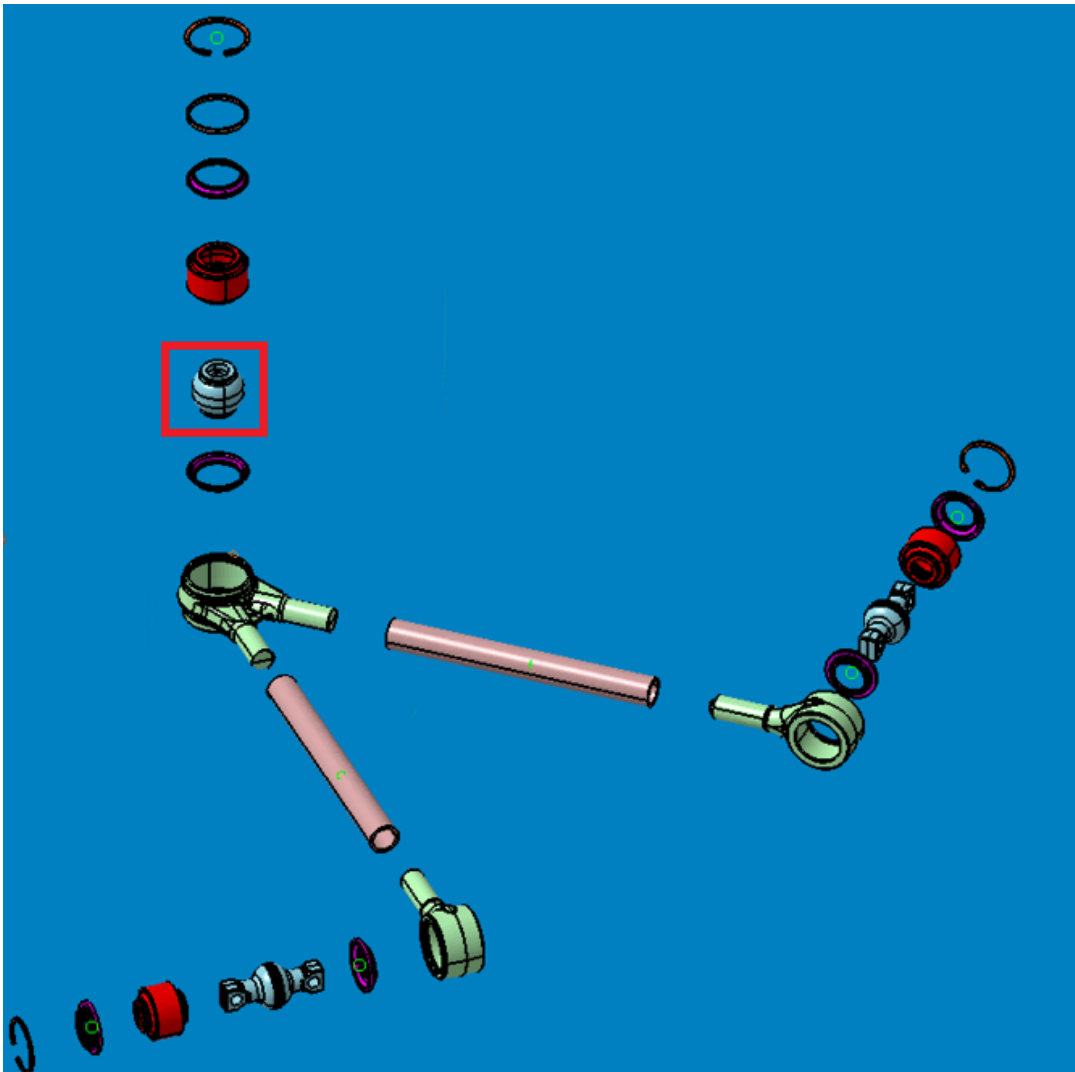
Diâmetro de 80 mm (+0 mm / -0,074 mm), altura de 59 mm (+0 mm / -0,5 mm), com rosca interna M24x1,5

### 2. Imagens da autopeça importada e/ou desenho esquemático *(obrigatório conter as principais dimensões em milímetros):*



**3. Aplicação do item importado** *(em qual produto fabricado pela empresa pleiteante o item importado será incorporado).*

Aplicado em: barras de reação em formato de (V) com três pontos de articulação



**4. Função do item importado no produto fabricado pela empresa pleiteante do ex-tarifário:**

Permitir grau de liberdade para o trabalho da suspensão e função estrutural para suportar carga do veículo em conjunto com outros elementos do chassi

Veículos(s): veículos comerciais leves, caminhões, ônibus