

CATÁLOGO DO ITEM IMPORTADO

Pleito de Inclusão de Ex-Tarifário

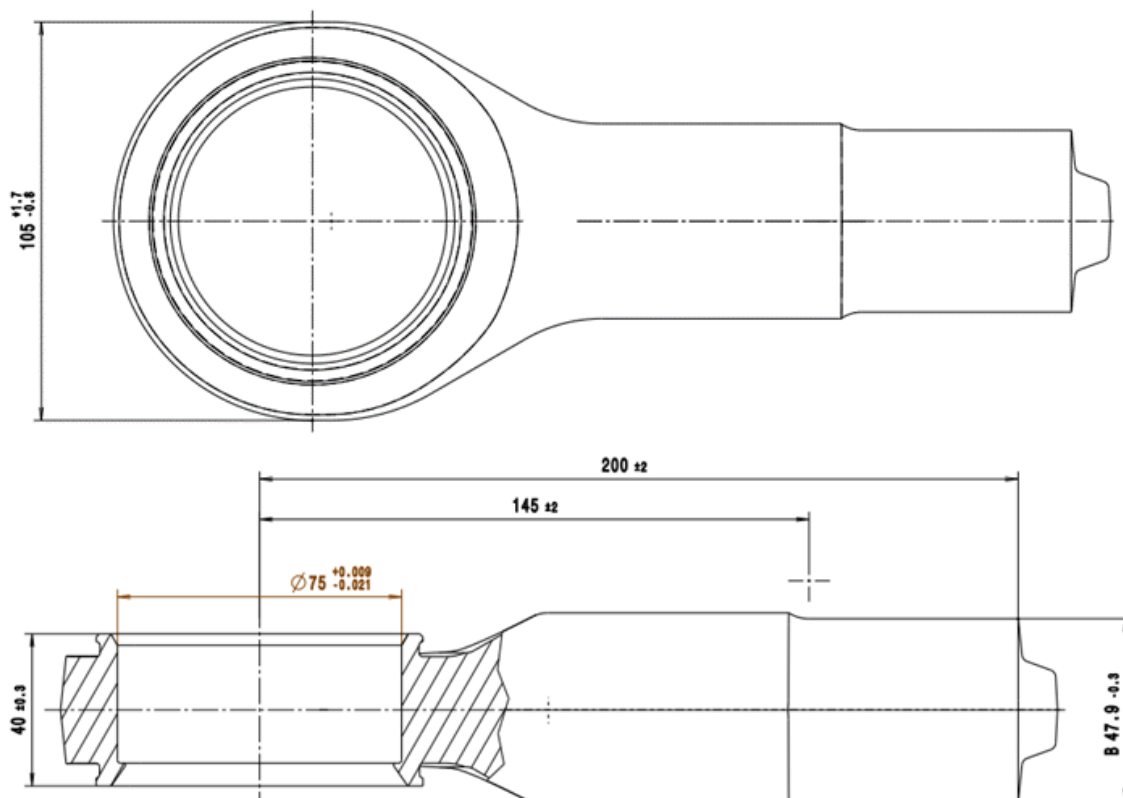
Número de Controle SDIC	NCM	Sugestão de descrição do ex-Tarifário
D346-21I	7304.31.10	Carcaça; contendo aço (C45R+QT, EN ISSO 683-1); com comprimento total de 200 mm (+/-2 mm), altura de 40 mm (+/-0,3 mm), uma haste com perfil ondulado de 47,9 mm (+0/-3 mm), com extremidade em forma de caixa cilíndrica com diâmetro externo de 105 mm (+1,7/-0,8 mm) e diâmetro interno de 75 mm (+0,009/-0,021 mm), com distância do centro da caixa cilíndrica até o início do perfil ondulado de 145 mm (+/-2 mm); para fabricação de barras de reação reta com dois pontos de articulação ou em formato de (V) com três pontos de articulação; com função de junção e ligação ao elemento do veículo como eixo e/ou chassis; com aplicação em veículos comerciais leves, caminhões, ônibus, máquinas agrícolas autopropulsadas, máquinas rodoviárias autopropulsadas.

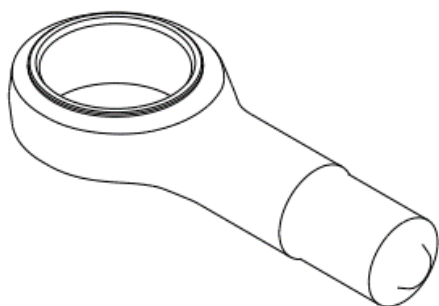
1. Especificações técnicas detalhadas da autopeça

(características quantitativas e qualitativas, por exemplo: dimensões, materiais de fabricação, especificações de trabalho/funcionamento [torque, potência, resistência, tensão, corrente, dureza, vazão, condutibilidade, temperatura etc.], características de hardware, software, características físicas, dentre outras inerentes a cada produto):

Comprimento total de 200 mm (+/-2 mm), altura de 40 mm (+/-0,3 mm), uma haste com perfil ondulado de 47,9 mm (+0/-3 mm), com extremidade em forma de caixa cilíndrica com diâmetro externo de 105 mm (+1,7/-0,8 mm) e diâmetro interno de 75 mm (+0,009/-0,021 mm), com distância do centro da caixa cilíndrica até o início do perfil ondulado de 145 mm (+/-2 mm)

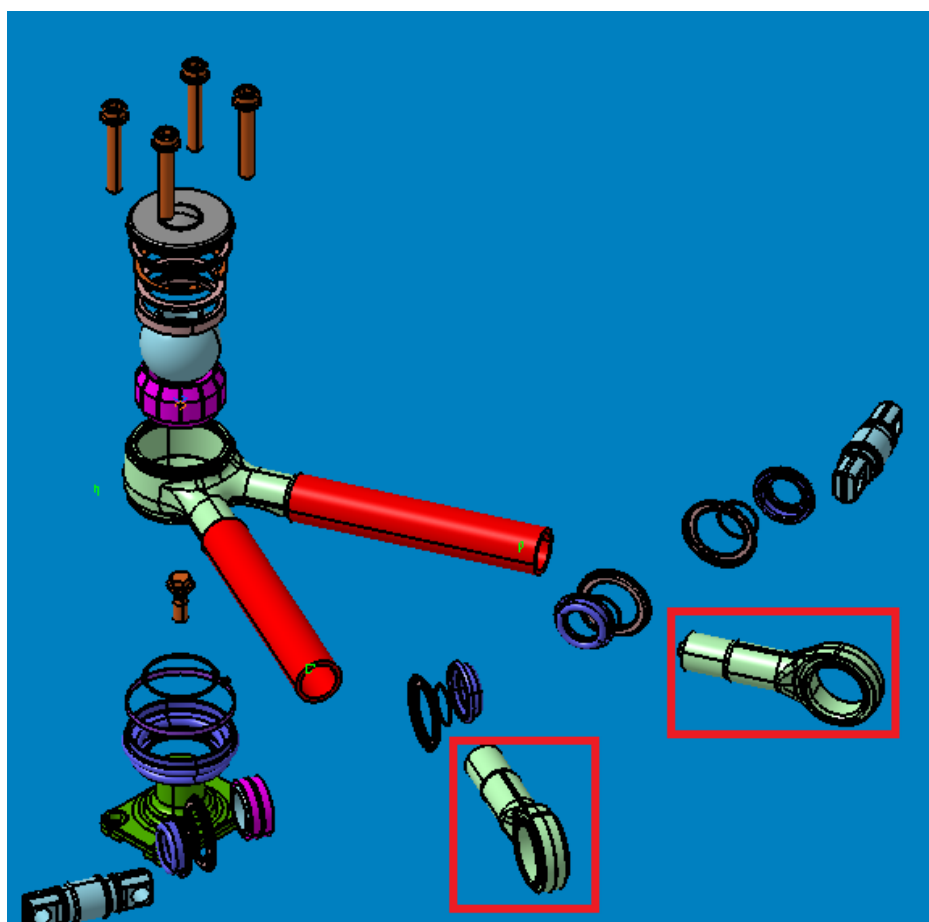
2. Imagens da autopeça importada e/ou desenho esquemático *(obrigatório conter as principais dimensões em milímetros):*





3. Aplicação do item importado *(em qual produto fabricado pela empresa pleiteante o item importado será incorporado).*

Aplicado em: barras de reação reta com dois pontos de articulação ou em formato de (V) com três pontos de articulação



4. Função do item importado no produto fabricado pela empresa pleiteante do ex-tarifário:

Junção e ligação ao elemento do veículo como eixo e/ou chassis

Veículos(s): veículos comerciais leves, caminhões, ônibus, máquinas agrícolas autopropulsadas, máquinas rodoviárias autopropulsadas