

CATÁLOGO DO ITEM IMPORTADO

Pleito de Inclusão de Ex-Tarifário

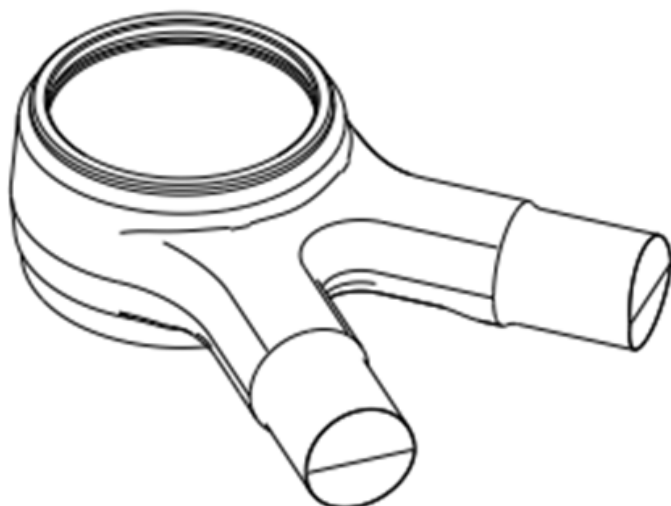
Número de Controle SDIC	NCM	Sugestão de descrição do ex-Tarifário
D345-211	7304.31.10	Carcaça; contendo aço (41Cr4+QT, EN ISO 683-2); com altura 79,5 mm (+/-0,3 mm), caixa cilíndrica com furo passante de diâmetro interno maior de 110 mm (+0,087 mm/-0,0 mm) e menor de 94 mm (+/-0,3 mm) e diâmetro externo de 124 mm (+2,4 mm/-1,2 mm), duas hastes cilíndricas com eixos originados do centro da caixa cilíndrica e com abertura de 48 graus e 18 minutos (0/-0 graus e 10 minutos) e com formato das hastes com perfil ondulado de diâmetro 47,9 mm (+0 mm/-0,3 mm), hastes com comprimento de 205 mm (+/-2 mm) partindo do centro da caixa cilíndrica; para fabricação de barras de reação em formato de (V) com três pontos de articulação; com função de alojar bucha esférica emborrachada com função de permitir grau de liberdade para o trabalho da suspensão e função estrutural para suportar carga do veículo em conjunto com outros elementos do chassi; com aplicação em veículos comerciais leves, caminhões, ônibus.

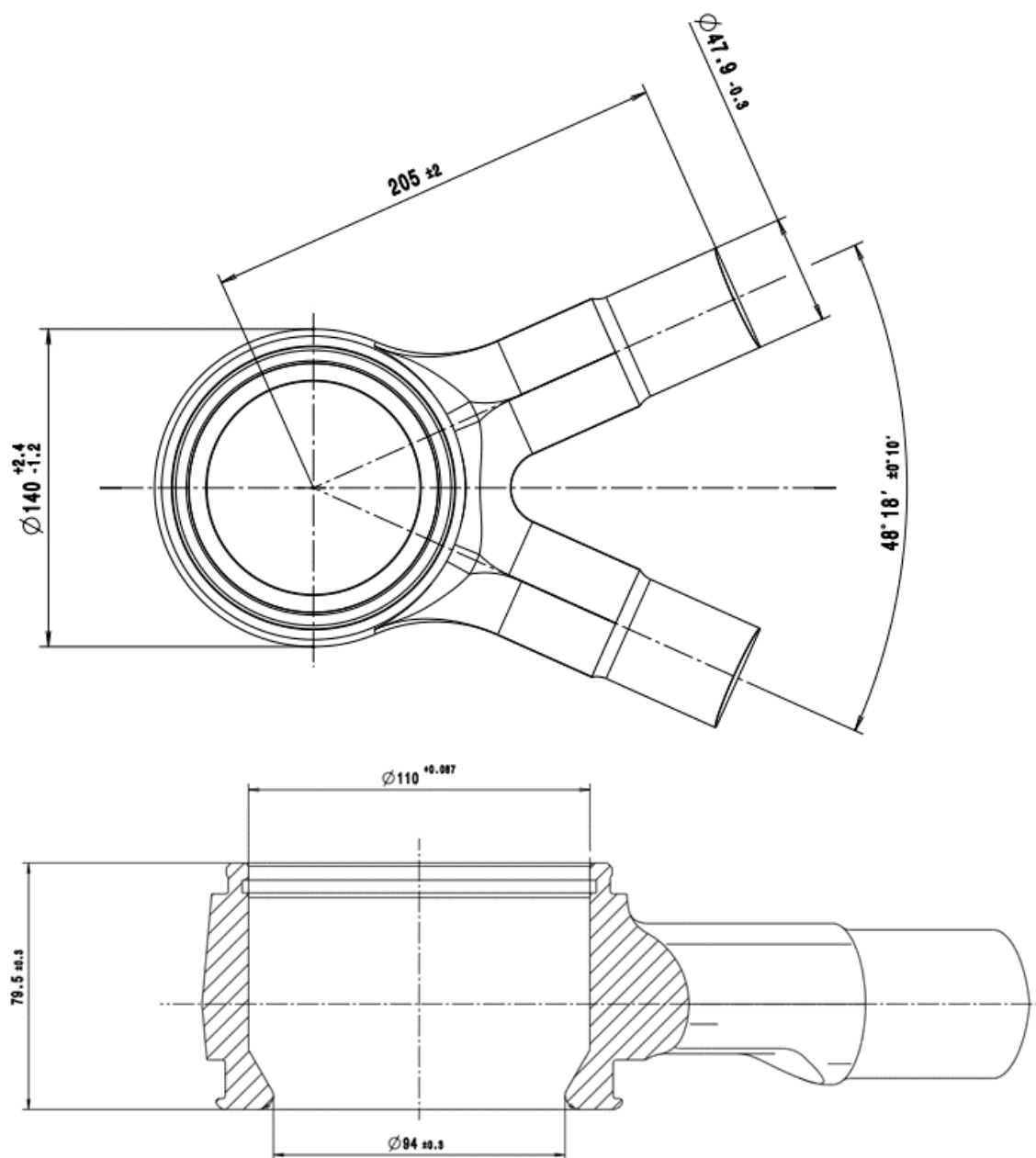
1. Especificações técnicas detalhadas da autopeça

(características quantitativas e qualitativas, por exemplo: dimensões, materiais de fabricação, especificações de trabalho/funcionamento [torque, potência, resistência, tensão, corrente, dureza, vazão, condutibilidade, temperatura etc.], características de hardware, software, características físicas, dentre outras inerentes a cada produto):

Altura 79,5 mm (+/-0,3 mm), caixa cilíndrica com furo passante de diâmetro interno maior de 110 mm (+0,087 mm/-0,0 mm) e menor de 94 mm (+/-0,3 mm) e diâmetro externo de 124 mm (+2,4 mm/-1,2 mm), duas hastes cilíndricas com eixos originados do centro da caixa cilíndrica e com abertura de 48 graus e 18 minutos (0/-0 graus e 10 minutos) e com formato das hastes com perfil ondulado de diâmetro 47,9 mm (+0 mm/-0,3 mm), hastes com comprimento de 205 mm (+/-2 mm) partindo do centro da caixa cilíndrica

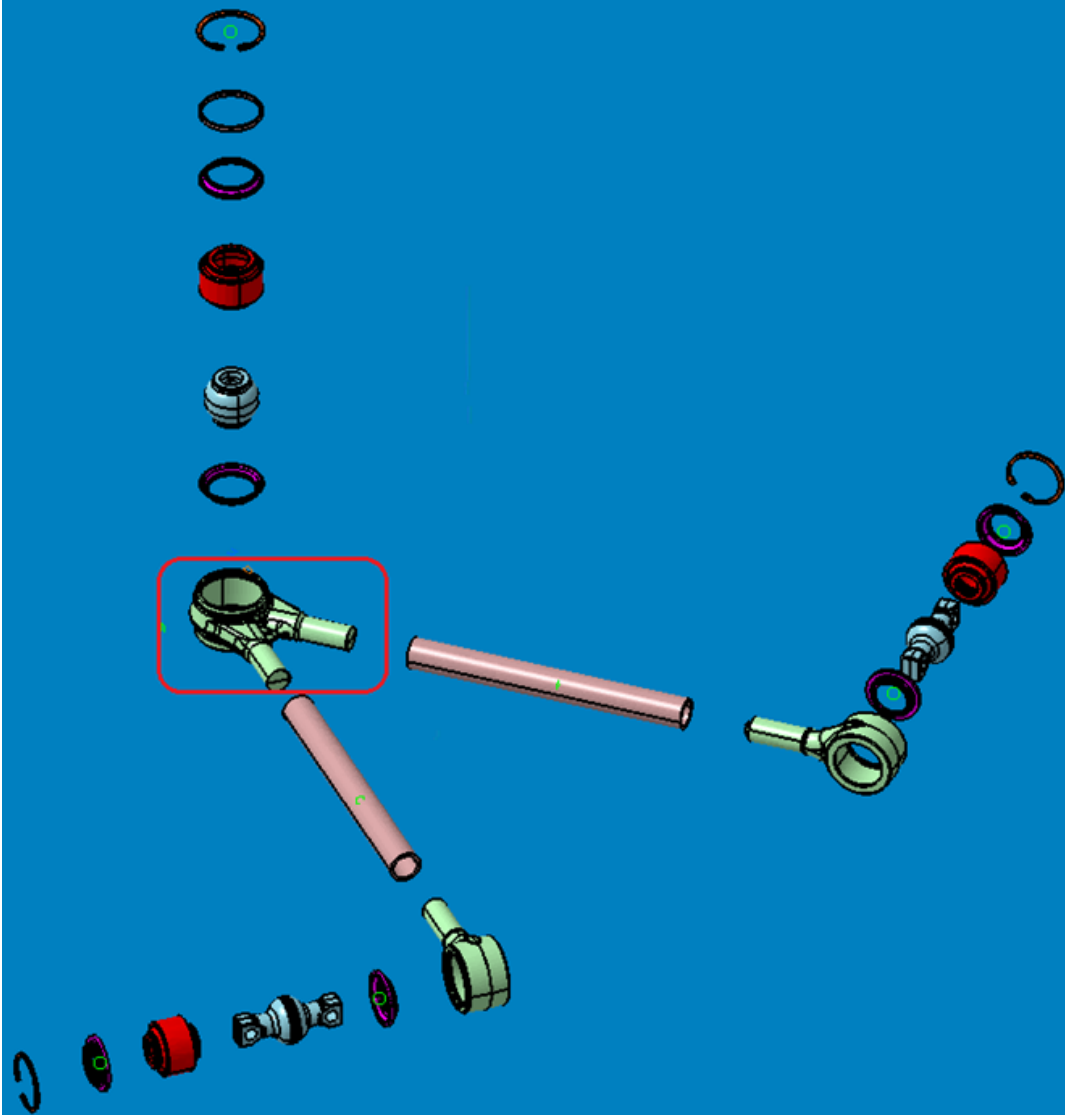
2. Imagens da autopeça importada e/ou desenho esquemático *(obrigatório conter as principais dimensões em milímetros):*





3. Aplicação do item importado *(em qual produto fabricado pela empresa pleiteante o item importado será incorporado).*

Aplicado em: barras de reação em formato de (V) com três pontos de articulação



4. Função do item importado no produto fabricado pela empresa pleiteante do ex-tarifário:

Alojar bucha esférica emborrachada com função de permitir grau de liberdade para o trabalho da suspensão e função estrutural para suportar carga do veículo em conjunto com outros elementos do chassi

Veículos(s): veículos comerciais leves, caminhões, ônibus