

CATÁLOGO DO ITEM IMPORTADO

Pleito de Inclusão de Ex-Tarifário

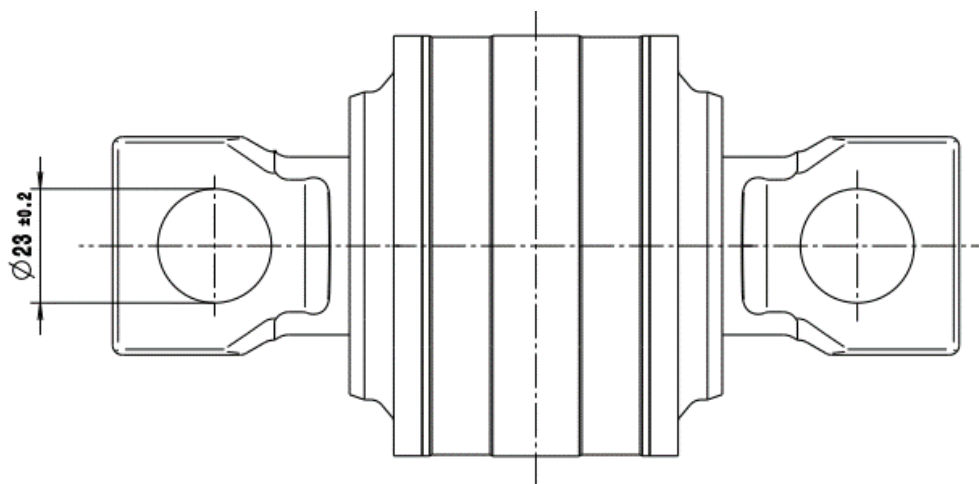
Número de Controle SDIC	NCM	Sugestão de descrição do ex-Tarifário
D339-211	4016.99.90	Articulação esférica de aço com borracha injetada; contendo aço (C60+QT, EN ISO 683-1), borracha natural (NR); com comprimento de 170 mm (0 mm/-1,5 mm), com duas abas simétricas e opostas em forma de paralelepípedo com altura entre 24 mm (+/- 0,4 mm), com diâmetros de furos de 23 mm (+/-0,2 mm) e com comprimento entre centros dos furos das abas de 130 mm (+/- 0,2 mm), com borracha injetada de diâmetro 84,9 mm (+0,1 mm/-0,3 mm); para fabricação de barras de reação reta com dois pontos de articulação ou em formato de (V) com três pontos de articulação; com função de permitir grau de liberdade para o trabalho da suspensão e de junção e ligação ao elemento do veículo como eixo e/ou chassi; com aplicação em veículos comerciais leves, caminhões, ônibus, máquinas agrícolas autopropulsadas, máquinas rodoviárias autopropulsadas.

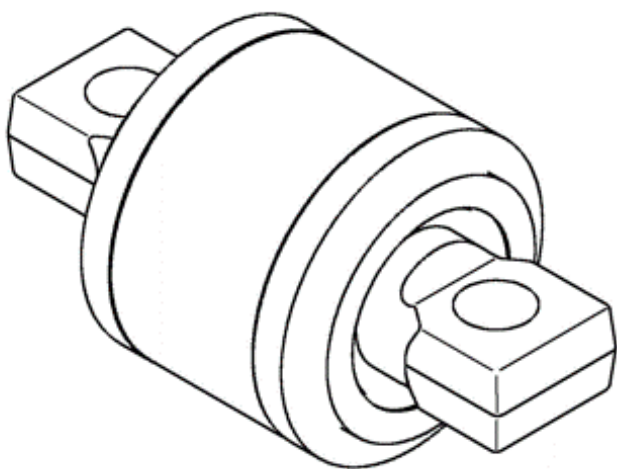
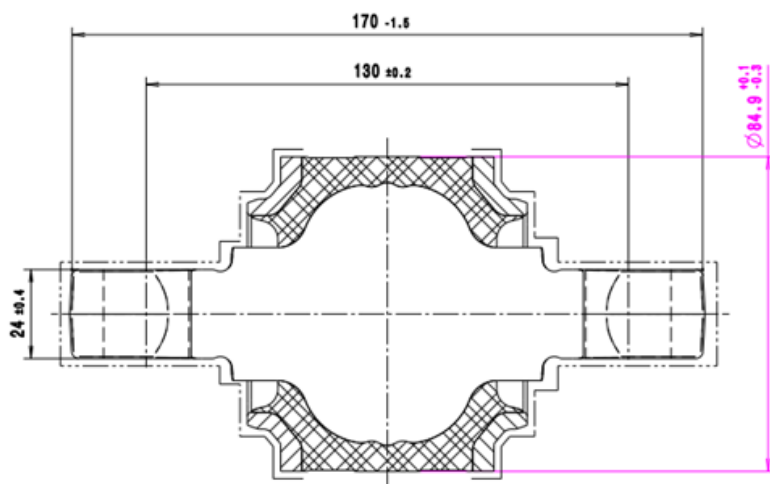
1. Especificações técnicas detalhadas da autopeça

(características quantitativas e qualitativas, por exemplo: dimensões, materiais de fabricação, especificações de trabalho/funcionamento [torque, potência, resistência, tensão, corrente, dureza, vazão, condutibilidade, temperatura etc.], características de hardware, software, características físicas, dentre outras inerentes a cada produto):

Comprimento de 170 mm (0 mm/-1,5 mm), com duas abas simétricas e opostas em forma de paralelepípedo com altura entre 24 mm (+/- 0,4 mm), com diâmetros de furos de 23 mm (+/-0,2 mm) e com comprimento entre centros dos furos das abas de 130 mm (+/- 0,2 mm), com borracha injetada de diâmetro 84,9 mm (+0,1 mm/-0,3 mm)

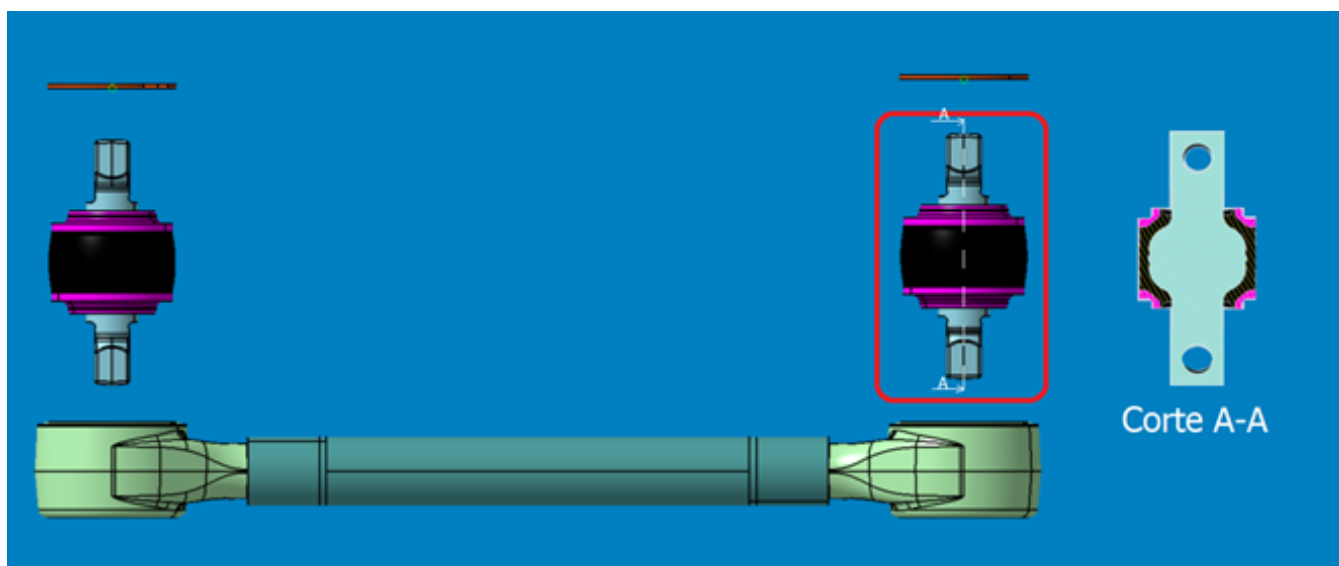
2. Imagens da autopeça importada e/ou desenho esquemático *(obrigatório conter as principais dimensões em milímetros):*





3. Aplicação do item importado *(em qual produto fabricado pela empresa pleiteante o item importado será incorporado).*

Aplicado em: barras de reação reta com dois pontos de articulação ou em formato de (V) com três pontos de articulação



4. Função do item importado no produto fabricado pela empresa pleiteante do ex-tarifário:

Permitir grau de liberdade para o trabalho da suspensão e de junção e ligação ao elemento do veículo como eixo e/ou chassis

Veículos(s): veículos comerciais leves, caminhões, ônibus, máquinas agrícolas autopropulsadas, máquinas rodoviárias autopropulsadas