

CATÁLOGO DO ITEM IMPORTADO

Pleito de Inclusão de Ex-Tarifário

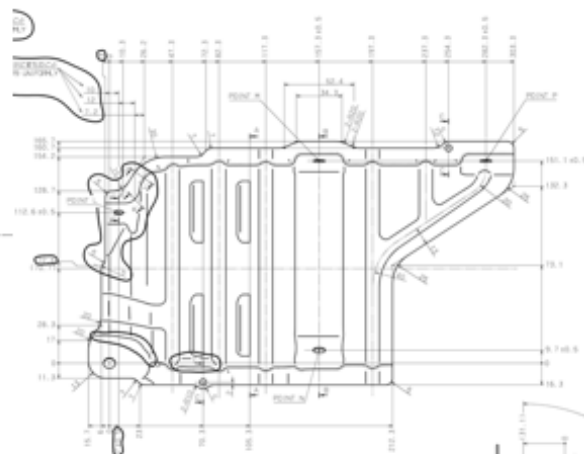
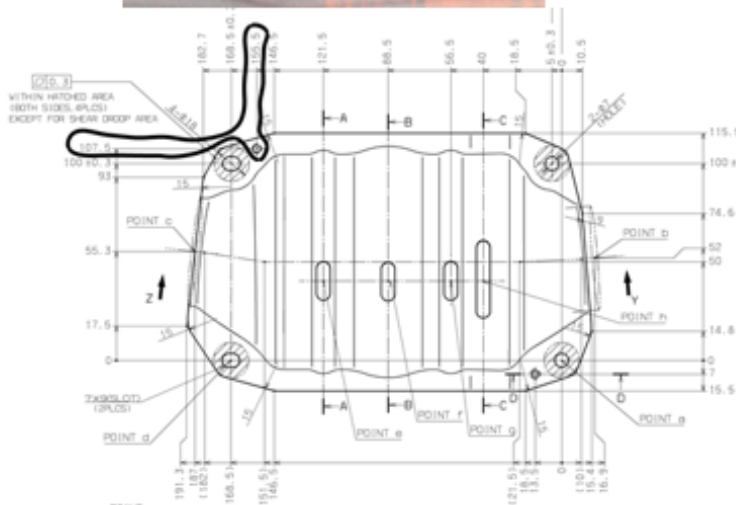
Número de Controle SDIC	NCM	Sugestão de descrição do ex-Tarifário
D338-211	8708.92.00	Capa defletora de calor; contendo dupla camada estampada em aço aluminizado (SA1D80 ou SA1E80), unidas pelo processo de climpagem; com espessura mínima de 0,4 mm a máxima de 0,8mm, comprimento mínimo de 205 mm a máximo de 310 mm e largura mínima de 132 mm a máximo de 185 mm, peso mínimo de 0,272 kg a máximo de 0,584 kg; para fabricação de conversor catalítico direto e inferior do sistema de exaustão; com função de diminuir a propagação de calor; com aplicação em automóveis.

1. Especificações técnicas detalhadas da autopeça

(características quantitativas e qualitativas, por exemplo: dimensões, materiais de fabricação, especificações de trabalho/funcionamento [torque, potência, resistência, tensão, corrente, dureza, vazão, condutibilidade, temperatura etc.], características de hardware, software, características físicas, dentre outras inerentes a cada produto):

EspeSSura mínima de 0,4 mm a máxima de 0,8mm, comprimento mínimo de 205 mm a máximo de 310 mm e largura mínima de 132 mm a máximo de 185 mm, peso mínimo de 0,272 kg a máximo de 0,584 kg

2. Imagens da autopeça importada e/ou desenho esquemático *(obrigatório conter as principais dimensões em milímetros):*



3. Aplicação do item importado *(em qual produto fabricado pela empresa pleiteante o item importado será incorporado).*

Aplicado em: conversor catalítico direto e inferior do sistema de exaustão



capa defletora de calor (importada)



4. Função do item importado no produto fabricado pela empresa pleiteante do ex-tarifário:

Diminuir a propagação de calor
Veículos(s): automóveis