

# CATÁLOGO DO ITEM IMPORTADO

## Pleito de Inclusão de Ex-Tarifário

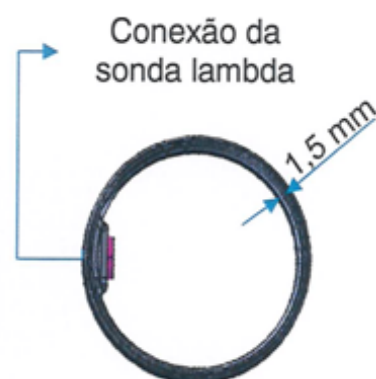
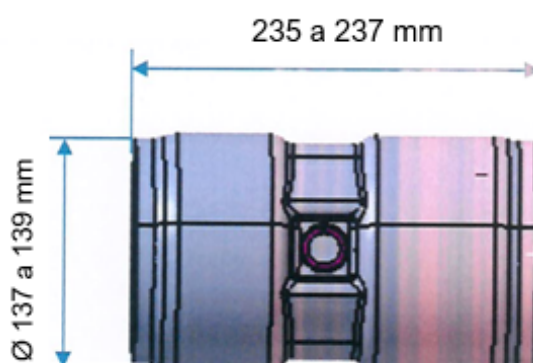
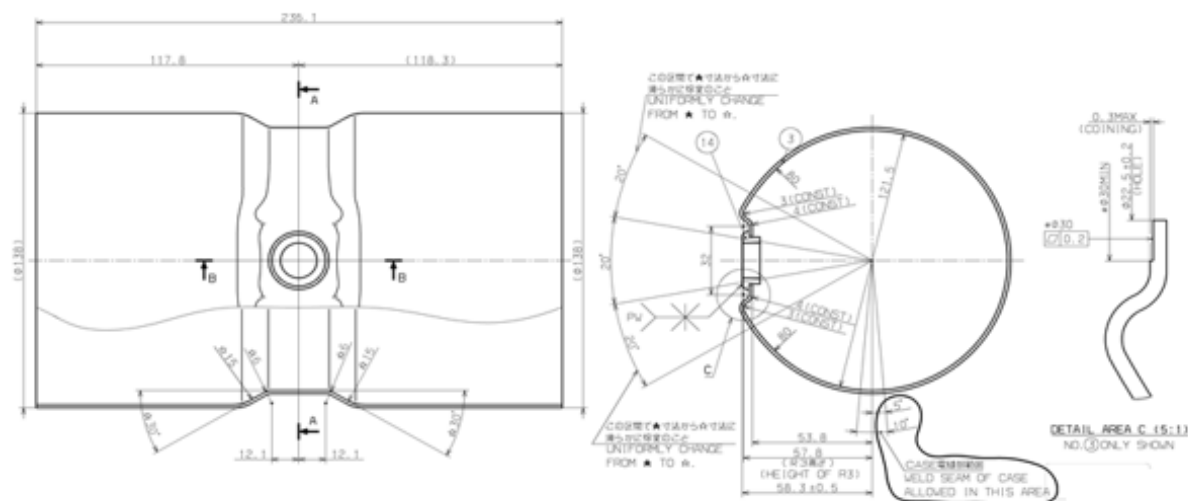
Número de Controle SDIC	NCM	Sugestão de descrição do ex-Tarifário
D337-211	8708.92.00	Tubo do catalisador; contendo aço inoxidável (HFS 429M ou SUS 429M); com comprimento entre 235 mm e 237mm e diâmetro entre 137 mm e 139 mm, peso 1,173 kg; para fabricação de subconjunto catalisador; com função de alojar e proteger os catalisadores; com aplicação em automóveis.

### 1. Especificações técnicas detalhadas da autopeça

(características quantitativas e qualitativas, por exemplo: dimensões, materiais de fabricação, especificações de trabalho/funcionamento [torque, potência, resistência, tensão, corrente, dureza, vazão, condutibilidade, temperatura etc.], características de hardware, software, características físicas, dentre outras inerentes a cada produto):

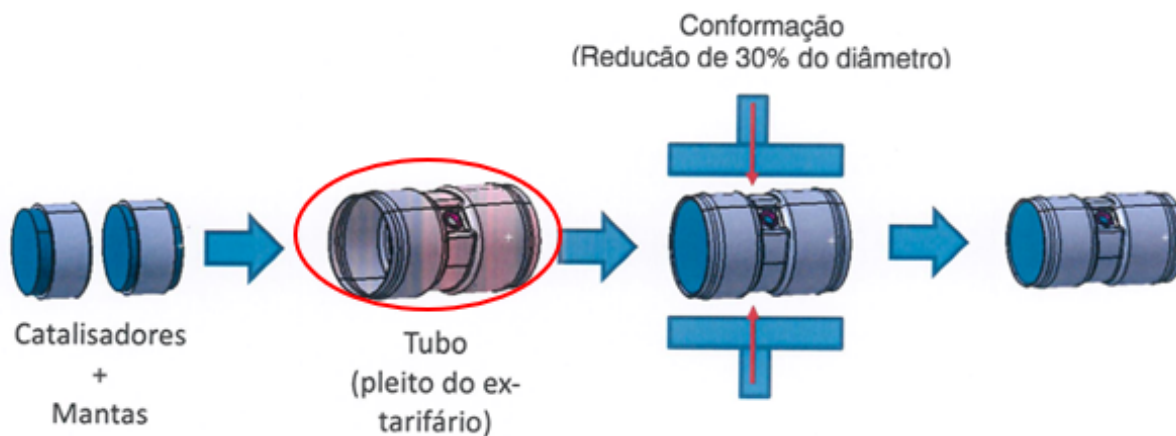
Comprimento entre 235 mm e 237mm e diâmetro entre 137 mm e 139 mm, peso 1,173 kg

### 2. Imagens da autopeça importada e/ou desenho esquemático (obrigatório conter as principais dimensões em milímetros):



**3. Aplicação do item importado** *(em qual produto fabricado pela empresa pleiteante o item importado será incorporado).*

Aplicado em: subconjunto catalisador



**4. Função do item importado no produto fabricado pela empresa pleiteante do ex-tarifário:**

Alojar e proteger os catalisadores

Veículos(s): automóveis