

CATÁLOGO DO ITEM IMPORTADO

Pleito de Inclusão de Ex-Tarifário

Número de Controle SDIC	NCM	Sugestão de descrição do ex-Tarifário
D336-21I	8421.99.10	Subconjunto traseiro do corpo do coletor de escape; contendo flange traseira em aço (JSH270C), cone traseiro em aço (HSS 430 CU), parafusos; com liga inox (430CU) com teor de cobre de 16% a 18% e Nióbio de 0,40% a 0,70%, escoamento de material máximo permitido de 30%, peso 0,874 kg; para fabricação de conversor catalítico direto do sistema de exaustão; com função de prover meio de acoplamento do conversor no conjunto silencioso; com aplicação em automóveis.

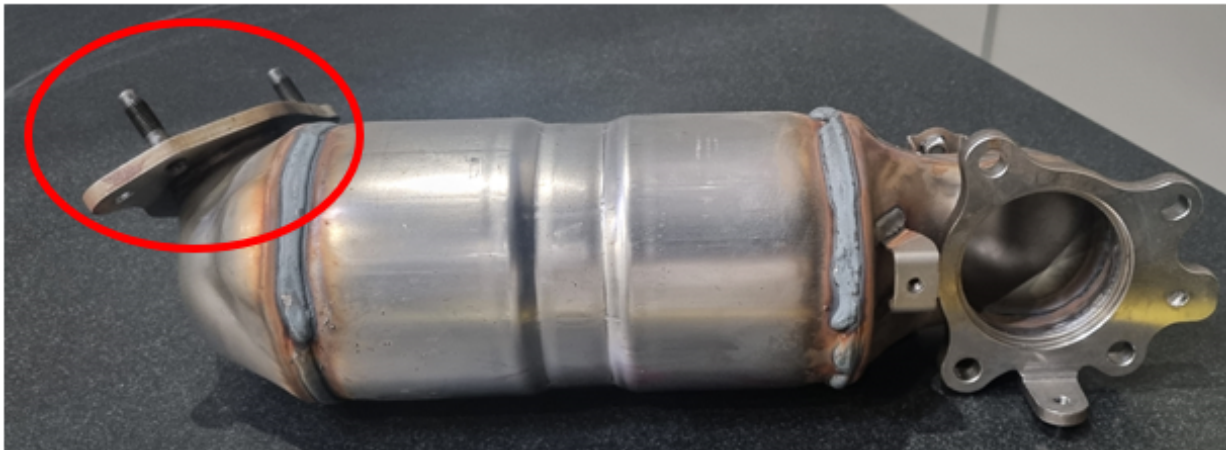
1. Especificações técnicas detalhadas da autopeça

(características quantitativas e qualitativas, por exemplo: dimensões, materiais de fabricação, especificações de trabalho/funcionamento [torque, potência, resistência, tensão, corrente, dureza, vazão, condutibilidade, temperatura etc.], características de hardware, software, características físicas, dentre outras inerentes a cada produto):

Liga inox (430CU) com teor de cobre de 16% a 18% e Nióbio de 0,40% a 0,70%, escoamento de material máximo permitido de 30%, peso 0,874 kg

2. Imagens da autopeça importada e/ou desenho esquemático *(obrigatório conter as principais dimensões em milímetros):*





4. Função do item importado no produto fabricado pela empresa pleiteante do ex-tarifário:

Prover meio de acoplamento do conversor no conjunto silencioso

Veículos(s): automóveis