

CATÁLOGO DO ITEM IMPORTADO

Pleito de Inclusão de Ex-Tarifário

Número de Controle SDIC	NCM	Sugestão de descrição do ex-Tarifário
D316-211	8483.90.00	Came forjado da bomba de alta pressão; contendo aço cromo (DIN ISO 683-17-100Cr6); com tolerância do perfil de 0,2 mm, concentricidade do diâmetro interno de 0,5 mm, diâmetro interno de 22,7 mm, espessura de 13 mm, paralelismo das faces de 0,25 mm; para fabricação de comando de válvulas de motores de combustão interna; com função de controlar a abertura e o fechamento da bomba de alto pressão; com aplicação em automóveis.

1. Especificações técnicas detalhadas da autopeça

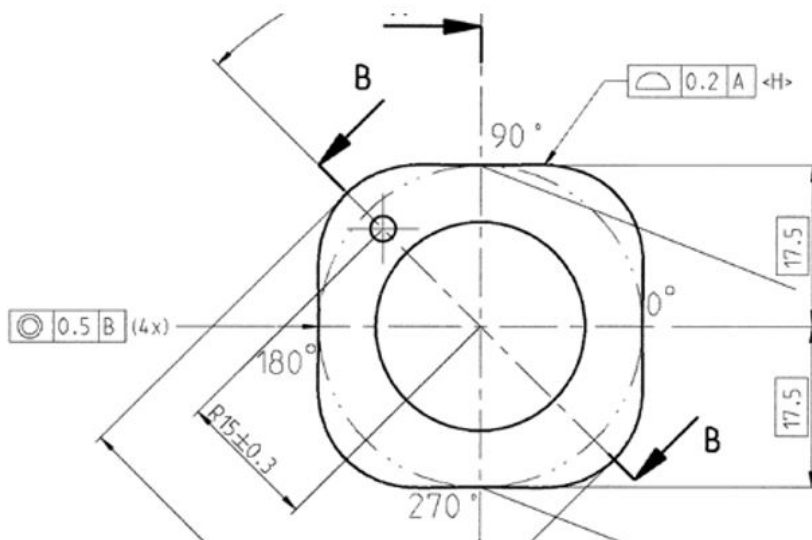
(características quantitativas e qualitativas, por exemplo: dimensões, materiais de fabricação, especificações de trabalho/funcionamento [torque, potência, resistência, tensão, corrente, dureza, vazão, condutibilidade, temperatura etc.], características de hardware, software, características físicas, dentre outras inerentes a cada produto):

Tolerância do perfil de 0,2 mm, concentricidade do diâmetro interno de 0,5 mm, diâmetro interno de 22,7 mm, espessura de 13 mm, paralelismo das faces de 0,25 mm

2. Imagens da autopeça importada e/ou desenho esquemático (obrigatório conter as principais dimensões em milímetros):



(a)



(b)

Figura 1: (a) came, (b) principais dimensões.

3. Aplicação do item importado (em qual produto fabricado pela empresa pleiteante o item importado será incorporado).

Aplicado em: comando de válvulas de motores de combustão interna

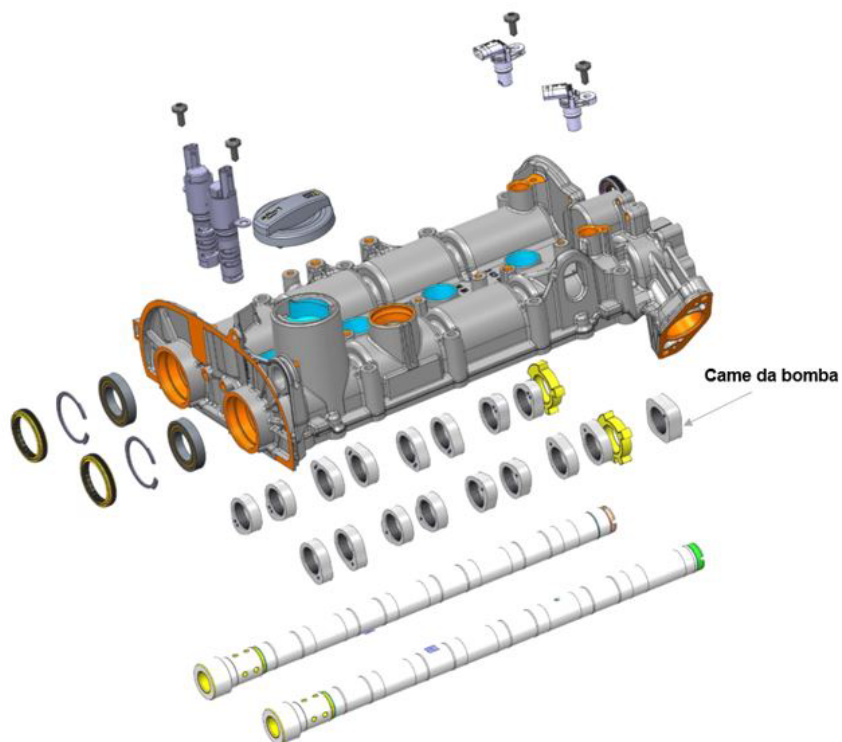


Figura 2: aplicação do came da bomba no módulo de comando de válvulas (vista explodida).

4. Função do item importado no produto fabricado pela empresa pleiteante do ex-tarifário:

Controlar a abertura e o fechamento da bomba de alto pressão

Veículos(s): automóveis