

CATÁLOGO DO ITEM IMPORTADO

Pleito de Inclusão de Ex-Tarifário

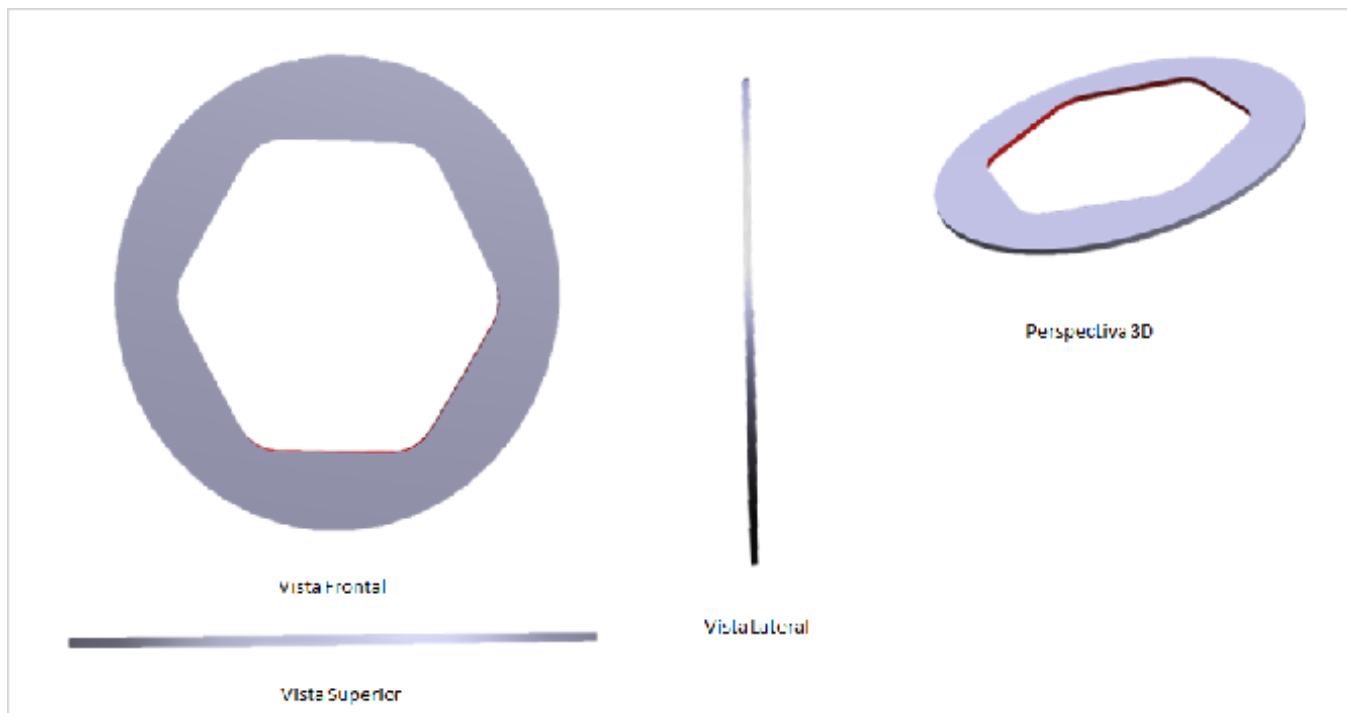
| Número de Controle SDIC | NCM | Sugestão de descrição do ex-Tarifário |
|-------------------------|------------|---|
| D300-211 | 3926.90.10 | Arruela; contendo polióxido de metileno (POM); com diâmetro externo de 33 mm (+- 0,3 mm), diâmetros internos de 21,6 mm (+- 0,2 mm) e 23,8 mm (+- 0,2 mm), espessura de 0,5 mm (+-0,1 mm) e com 6x raios de 3,4 mm; para fabricação de espelhos retrovisores; com função de reduzir o atrito e o ruído ao escamotear o espelho retrovisor, permitindo o espelho retrovisor dobrar sem característica de ruído mecânico; com aplicação em automóveis, veículos comerciais leves. |

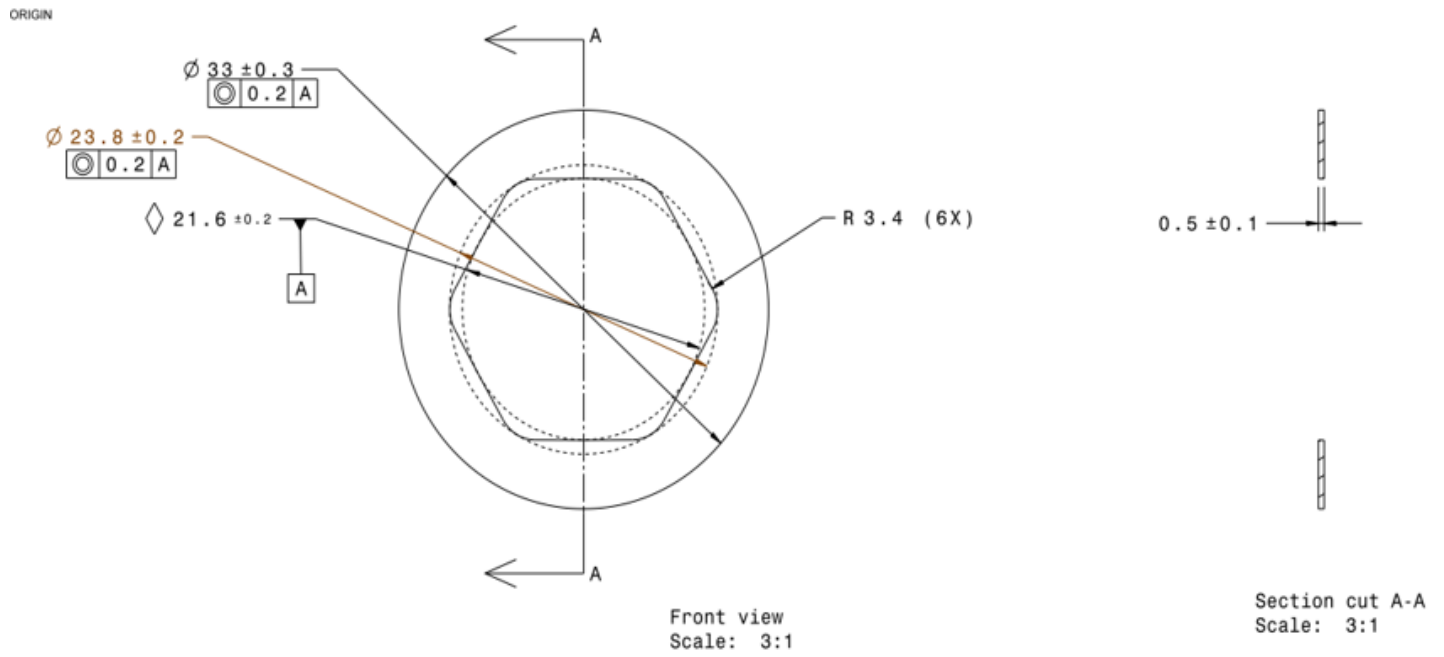
1. Especificações técnicas detalhadas da autopeça

(características quantitativas e qualitativas, por exemplo: dimensões, materiais de fabricação, especificações de trabalho/funcionamento [torque, potência, resistência, tensão, corrente, dureza, vazão, condutibilidade, temperatura etc.], características de hardware, software, características físicas, dentre outras inerentes a cada produto):

Diâmetro externo de 33 mm (+- 0,3 mm), diâmetros internos de 21,6 mm (+- 0,2 mm) e 23,8 mm (+- 0,2 mm), espessura de 0,5 mm (+-0,1 mm) e com 6x raios de 3,4 mm

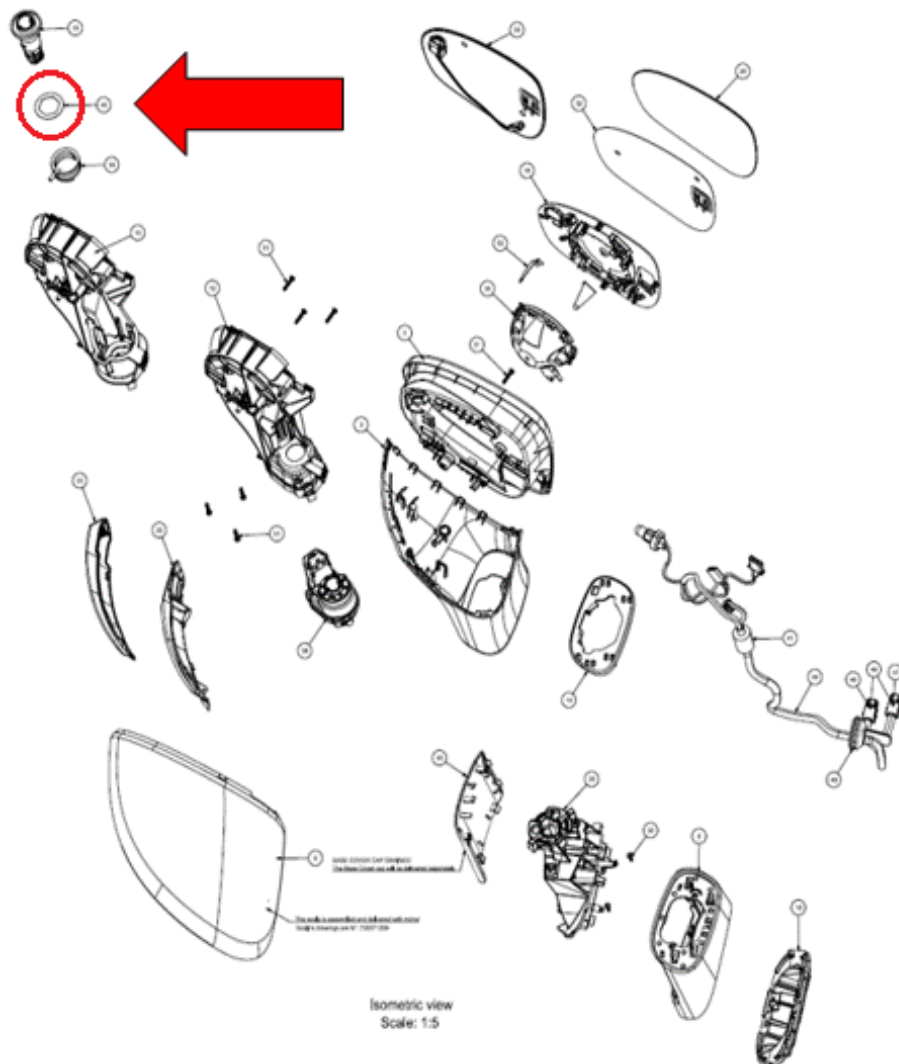
2. Imagens da autopeça importada e/ou desenho esquemático *(obrigatório conter as principais dimensões em milímetros):*





3. Aplicação do item importado *(em qual produto fabricado pela empresa pleiteante o item importado será incorporado).*

Aplicado em: espelhos retrovisores



4. Função do item importado no produto fabricado pela empresa pleiteante do ex-tarifário:

Reduzir o atrito e o ruído ao escamotear o espelho retrovisor, permitindo o espelho retrovisor dobrar sem característica de ruído mecânico

Veículos(s): automóveis, veículos comerciais leves