

CATÁLOGO DO ITEM IMPORTADO

Pleito de Inclusão de Ex-Tarifário

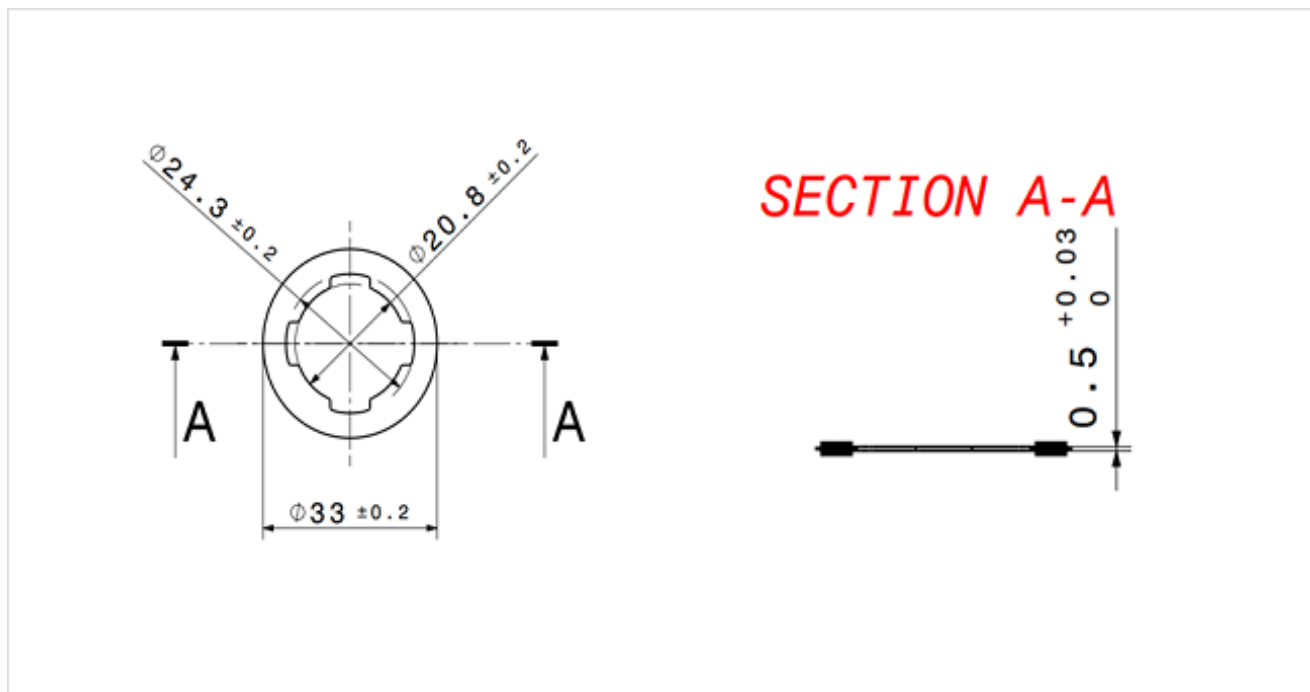
Número de Controle SDIC	NCM	Sugestão de descrição do ex-Tarifário
D299-211	3926.90.10	Arruela; contendo politetrafluoretileno (PTFE -Teflon); com diâmetro externo de 33 mm (+- 0,2 mm), diâmetros internos de 20 mm (+- 0,2 mm) e 24,3 mm (+- 0,2 mm) e espessura de 0,5 mm (+0,03 mm); para fabricação de espelhos retrovisores; com função de reduzir o atrito e o ruído ao escamotear o espelho retrovisor, permitindo o espelho retrovisor dobrar sem característica de ruído mecânico; com aplicação em automóveis, veículos comerciais leves.

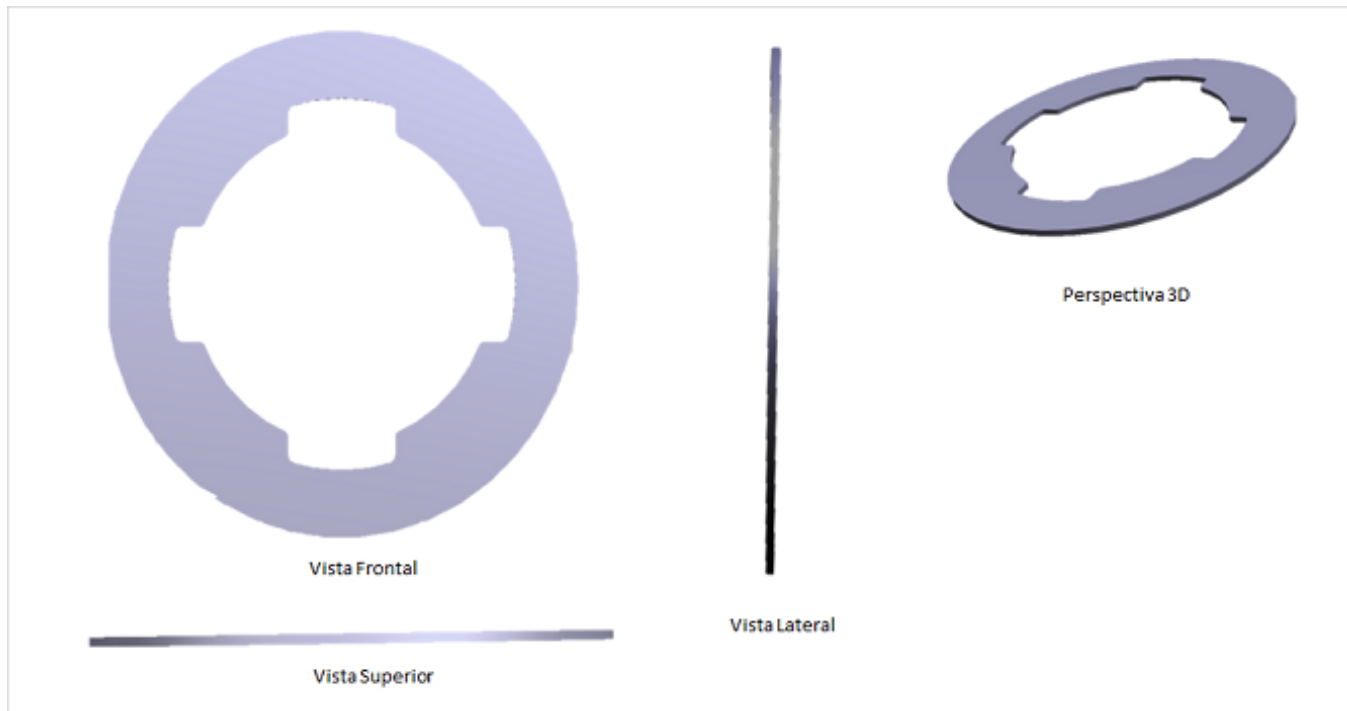
1. Especificações técnicas detalhadas da autopeça

(características quantitativas e qualitativas, por exemplo: dimensões, materiais de fabricação, especificações de trabalho/funcionamento [torque, potência, resistência, tensão, corrente, dureza, vazão, condutibilidade, temperatura etc.], características de hardware, software, características físicas, dentre outras inerentes a cada produto):

Diâmetro externo de 33 mm (+- 0,2 mm), diâmetros internos de 20 mm (+- 0,2 mm) e 24,3 mm (+- 0,2 mm) e espessura de 0,5 mm (+0,03 mm)

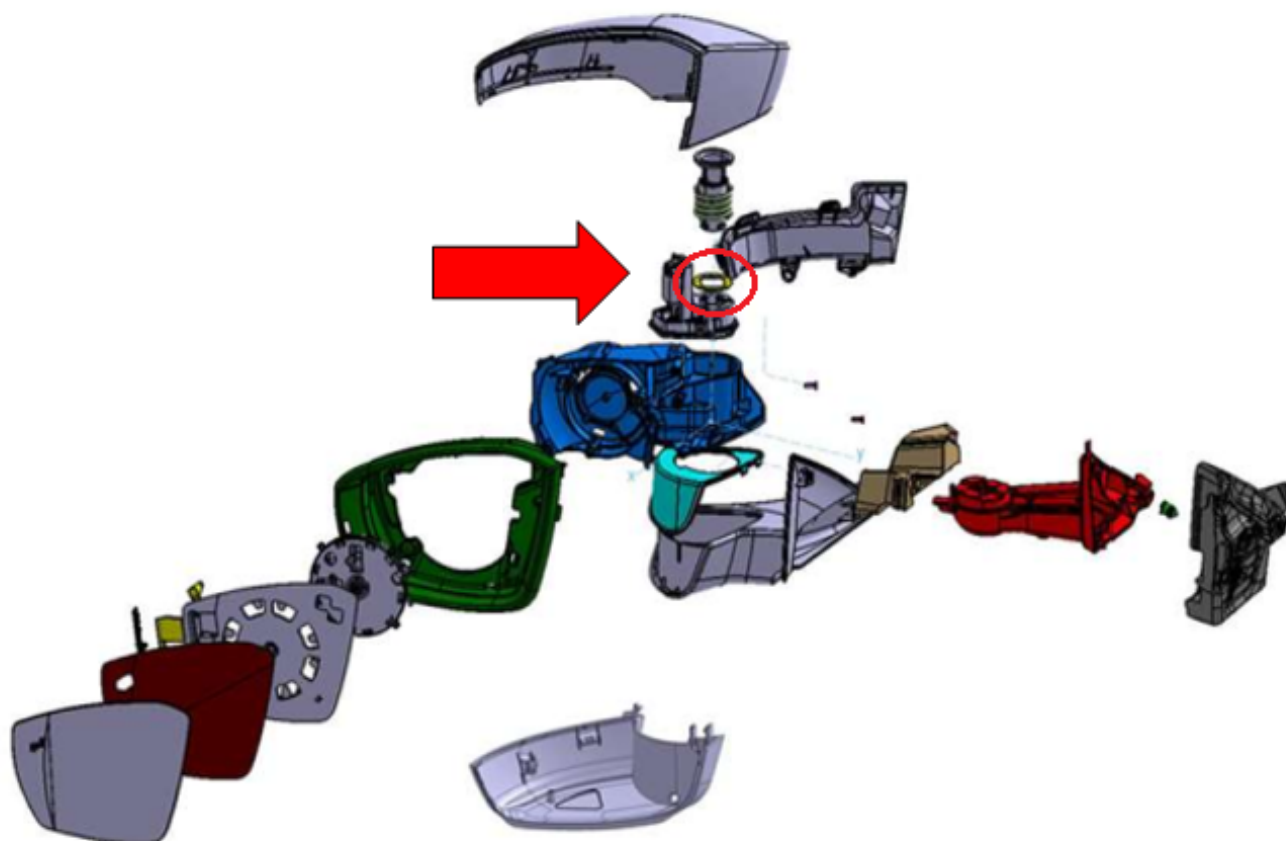
2. Imagens da autopeça importada e/ou desenho esquemático *(obrigatório conter as principais dimensões em milímetros):*





3. Aplicação do item importado *(em qual produto fabricado pela empresa pleiteante o item importado será incorporado).*

Aplicado em: espelhos retrovisores



4. Função do item importado no produto fabricado pela empresa pleiteante do ex-tarifário:

Reduzir o atrito e o ruído ao escamotear o espelho retrovisor, permitindo o espelho retrovisor dobrar sem característica de ruído mecânico

Veículos(s): automóveis, veículos comerciais leves