

CATÁLOGO DO ITEM IMPORTADO

Pleito de Inclusão de Ex-Tarifário

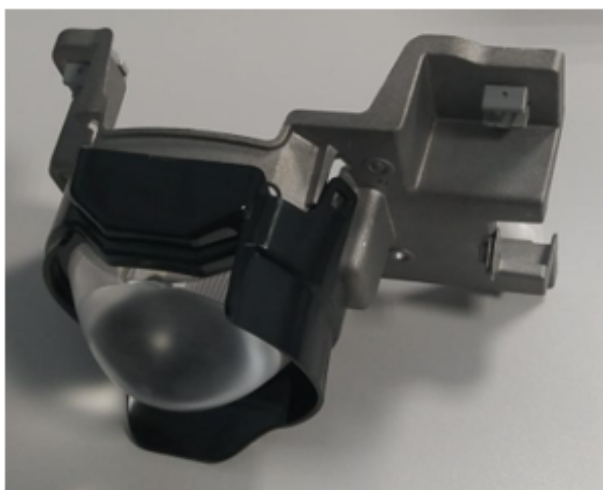
Número de Controle SDIC	NCM	Sugestão de descrição do ex-Tarifário
D298-211	8512.90.00	Subconjunto montado da lente do projetor; contendo lente esférica, suporte metálico, moldura plástica, retentor de regulagem e retentor de nivelamento; com dimensões externas de 152,4 x 133,8 x 100 mm (+/- 0,2 mm), inclui uma lente esférica de polimetilmetacrilato de dimensões 79,4 x 67,2 x 36 mm e espessura máxima de 21 mm, suporte metálico de alumínio de dimensões 153,2 x 133,8 x 70,9 mm e planicidade de 0,1 mm, moldura plástica de policarbonato preto de dimensões 86,5 x 84,8 x 62 mm, retentores de regulagem de poliamida de dimensões 19,3 x 15 x 15 mm, retentor de nivelamento de poliacetal de dimensões 22,5 x 18,5 x 17,6 mm; para fabricação de unidade de projeção (projetor) dos faróis automotivos; com função de proporcionar acabamento da unidade de projeção e garantir a dissipação correta do feixe de luz; com aplicação em automóveis.

1. Especificações técnicas detalhadas da autopeça

(características quantitativas e qualitativas, por exemplo: dimensões, materiais de fabricação, especificações de trabalho/funcionamento [torque, potência, resistência, tensão, corrente, dureza, vazão, condutibilidade, temperatura etc.], características de hardware, software, características físicas, dentre outras inerentes a cada produto):

Dimensões externas de 152,4 x 133,8 x 100 mm (+/- 0,2 mm), inclui uma lente esférica de polimetilmetacrilato de dimensões 79,4 x 67,2 x 36 mm e espessura máxima de 21 mm, suporte metálico de alumínio de dimensões 153,2 x 133,8 x 70,9 mm e planicidade de 0,1 mm, moldura plástica de policarbonato preto de dimensões 86,5 x 84,8 x 62 mm, retentores de regulagem de poliamida de dimensões 19,3 x 15 x 15 mm, retentor de nivelamento de poliacetal de dimensões 22,5 x 18,5 x 17,6 mm

2. Imagens da autopeça importada e/ou desenho esquemático *(obrigatório conter as principais dimensões em milímetros):*



3. Aplicação do item importado *(em qual produto fabricado pela empresa pleiteante o item importado será incorporado).*

Aplicado em: unidade de projeção (projetor) dos faróis automotivos



4. Função do item importado no produto fabricado pela empresa pleiteante do ex-tarifário:

Proporcionar acabamento da unidade de projeção e garantir a dissipação correta do feixe de luz
Veículos(s): automóveis