

CATÁLOGO DO ITEM IMPORTADO

Pleito de Inclusão de Ex-Tarifário

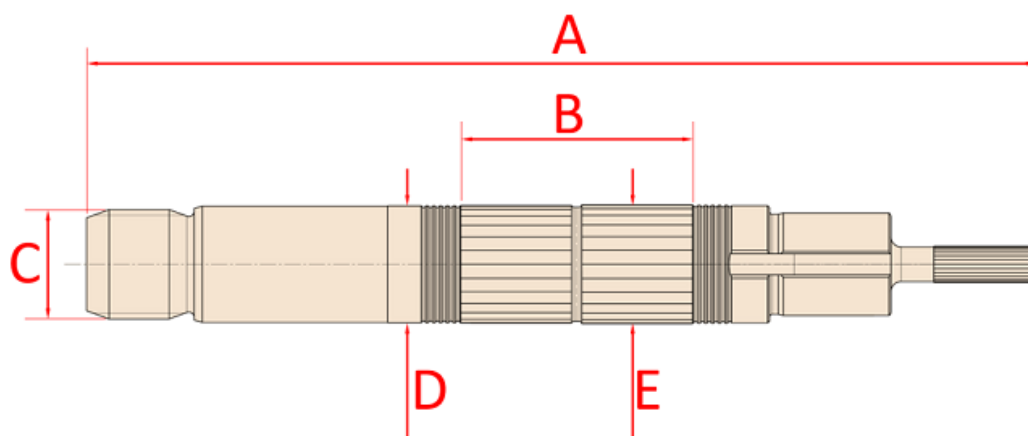
Número de Controle SDIC	NCM	Sugestão de descrição do ex-Tarifário
D282-211	8483.10.90	Eixo cilíndrico do rotor; contendo aço de baixo carbono; com comprimento entre 125 (+/-0,1) mm e 176 (+/-0,1) mm, diâmetro entre 17,0 (-0,050/-0,032) mm e 17,3 (-0,050/-0,032) mm, recartilhado na área central do eixo com comprimento entre 32 mm e 48 mm e diâmetro entre 17,0 (+0,00/-0,07) mm e 17,5 (+0,00/-0,07) mm, em uma extremidade rosca M16 X 1,5 mm e na outra recartilho, devendo suportar rotações de 22.000 RPM; para fabricação de alternador; com função de permitir a transmissão de torque e rotação do motor de combustão para o alternador, para conversão de energia mecânica em elétrica através do acoplamento magnético entre rotor e estator; com aplicação em automóveis, veículos comerciais leves, caminhões, ônibus, máquinas agrícolas autopropulsadas, máquinas rodoviárias autopropulsadas.

1. Especificações técnicas detalhadas da autopeça

(características quantitativas e qualitativas, por exemplo: dimensões, materiais de fabricação, especificações de trabalho/funcionamento [torque, potência, resistência, tensão, corrente, dureza, vazão, condutibilidade, temperatura etc.], características de hardware, software, características físicas, dentre outras inerentes a cada produto):

Comprimento entre 125 (+/-0,1) mm e 176 (+/-0,1) mm, diâmetro entre 17,0 (-0,050/-0,032) mm e 17,3 (-0,050/-0,032) mm, recartilhado na área central do eixo com comprimento entre 32 mm e 48 mm e diâmetro entre 17,0 (+0,00/-0,07) mm e 17,5 (+0,00/-0,07) mm, em uma extremidade rosca M16 X 1,5 mm e na outra recartilho, devendo suportar rotações de 22.000 RPM

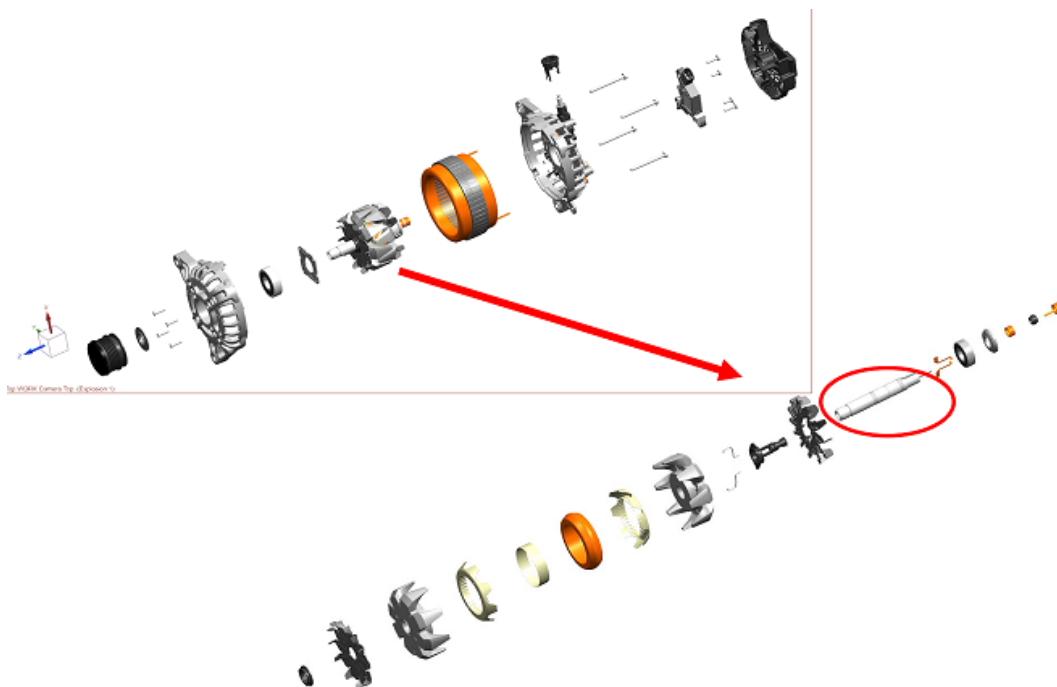
2. Imagens da autopeça importada e/ou desenho esquemático (obrigatório conter as principais dimensões em milímetros):



A-¶ (Comprimento-do-eixo)¶	B-¶ (Comprimento-do-recartilho)¶	C¶ (Rosca)¶	D¶ (Diâmetro-do-eixo)¶	E¶ (Diâmetro-do-Recartilho)¶
125,0-mm-a-176,0-mm¶ ·(+/-0,1-mm)¶	32-mm-a-48-mm¶	M16-X-1,5¶	17,0-mm-a-17,3-mm-...¶ (-0,050-mm--0,032-mm)¶	17,0-mm-a-17,5-mm-...¶ (+0,00-mm--0,07-mm)¶

3. Aplicação do item importado *(em qual produto fabricado pela empresa pleiteante o item importado será incorporado).*

Aplicado em: alternador



4. Função do item importado no produto fabricado pela empresa pleiteante do ex-tarifário:

Permitir a transmissão de torque e rotação do motor de combustão para o alternador, para conversão de energia mecânica em elétrica através do acoplamento magnético entre rotor e estator

Veículos(s): automóveis, veículos comerciais leves, caminhões, ônibus, máquinas agrícolas autopropulsadas, máquinas rodoviárias autopropulsadas