

CATÁLOGO DO ITEM IMPORTADO

Pleito de Inclusão de Ex-Tarifário

- não confidencial, todo em português, no máximo 3 páginas, orientação retrato, sem qualquer indício que identifique a empresa pleiteante -

Número de Controle SDIC	NCM	Sugestão de descrição do ex-Tarifário (item II – c. da Ficha Técnica – Excel)
D670-17I	8708.40.90	Conjunto de placas estampadas em aço, fabricada a partir de processo de fine blank, com dimensões gerais 303 mm (+-1 mm) de diâmetro externo e 38,5 mm (+- 1 mm) de largura, constituído de placa com espessura de 8 mm (+- 1 mm), diâmetro externo de 303 mm (+-1 mm), 21 ressaltos circulares estampados de diâmetros entre 12 a 14 mm (+- 0,5 mm) e 5 mm (+-0,5 mm) de altura, dispostos em um diâmetro entre 284 a 286 mm com desvio de posição de 0,06 mm para cada ressalto, soldado junto a um corpo de acoplamento forjado a partir de aço para cementação, com diâmetro externo de 192 mm (+-1 mm), diâmetro interno 144 mm (+-1 mm), altura entre 33 a 44 mm (+-1 mm), com denteado externo com 63 dentes módulo 3, diâmetro de fricção retificado num ângulo de 6 graus e 30 minutos (-6 minutos) e rugosidade de Rz2 após a soldagem

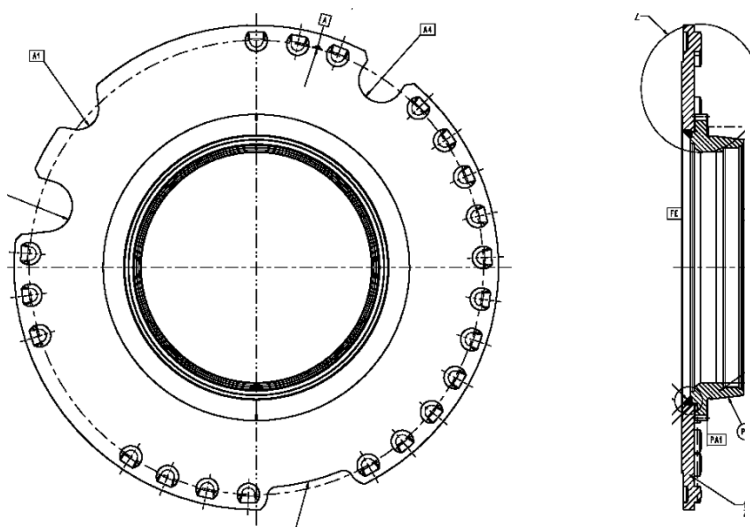
1. Especificações técnicas detalhadas da autopeça:

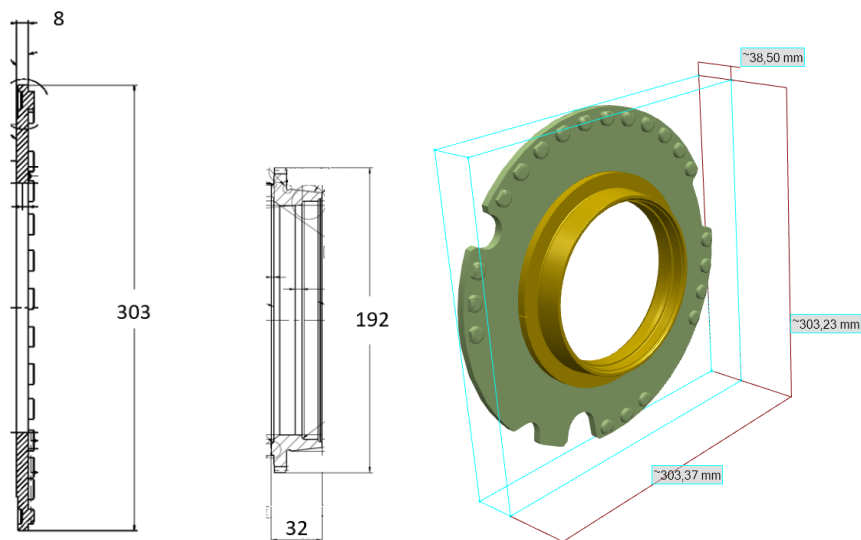
(características quantitativas e qualitativas, por exemplo: dimensões, materiais de fabricação, especificações de trabalho/funcionamento [torque, potência, resistência, tensão, corrente, dureza, vazão, condutibilidade, temperatura etc.], características de hardware, software, características físicas, dentre outras inerentes a cada produto):

Conjunto do corpo de sincronização constituído de: placas estampadas em aço fabricadas através do processo de fine blank, possuindo espessura de 8 ± 1 mm, diâmetro externo de 303 ± 1 mm, 21 ressaltos circulares estampados de \varnothing 12 à 14 mm e 5mm de altura, dispostos num diâmetro de 284 a 286 mm com desvio de posição de 0,06 mm para cada ressalto, possuindo uma placa soldada junto a um corpo de acoplamento forjado a partir de aço para cementação, nas dimensões de \varnothing externo 192 \varnothing interno 144, altura 33 -44, com denteado externo com 63 dentes módulo 3, \varnothing de fricção retificado num ângulo de 60 30' - 6' e rugosidade de Rz2 após a soldagem

2. Imagens da autopeça importada e/ou desenho esquemático:

(obrigatório conter as principais dimensões):





3. Aplicação do item importado:

(em qual produto fabricado pela empresa pleiteante o item importado será incorporado):

Aplicado em transmissões automatizadas para veículos comerciais com capacidade de torque de entrada até 3400Nm.

4. Função do item importado no produto fabricado pela empresa pleiteante do ex-tarifário:

Item utilizado no sistema de sincronização de transmissões veiculares.