

CATÁLOGO DO ITEM IMPORTADO

Pleito de Inclusão de Ex-Tarifário

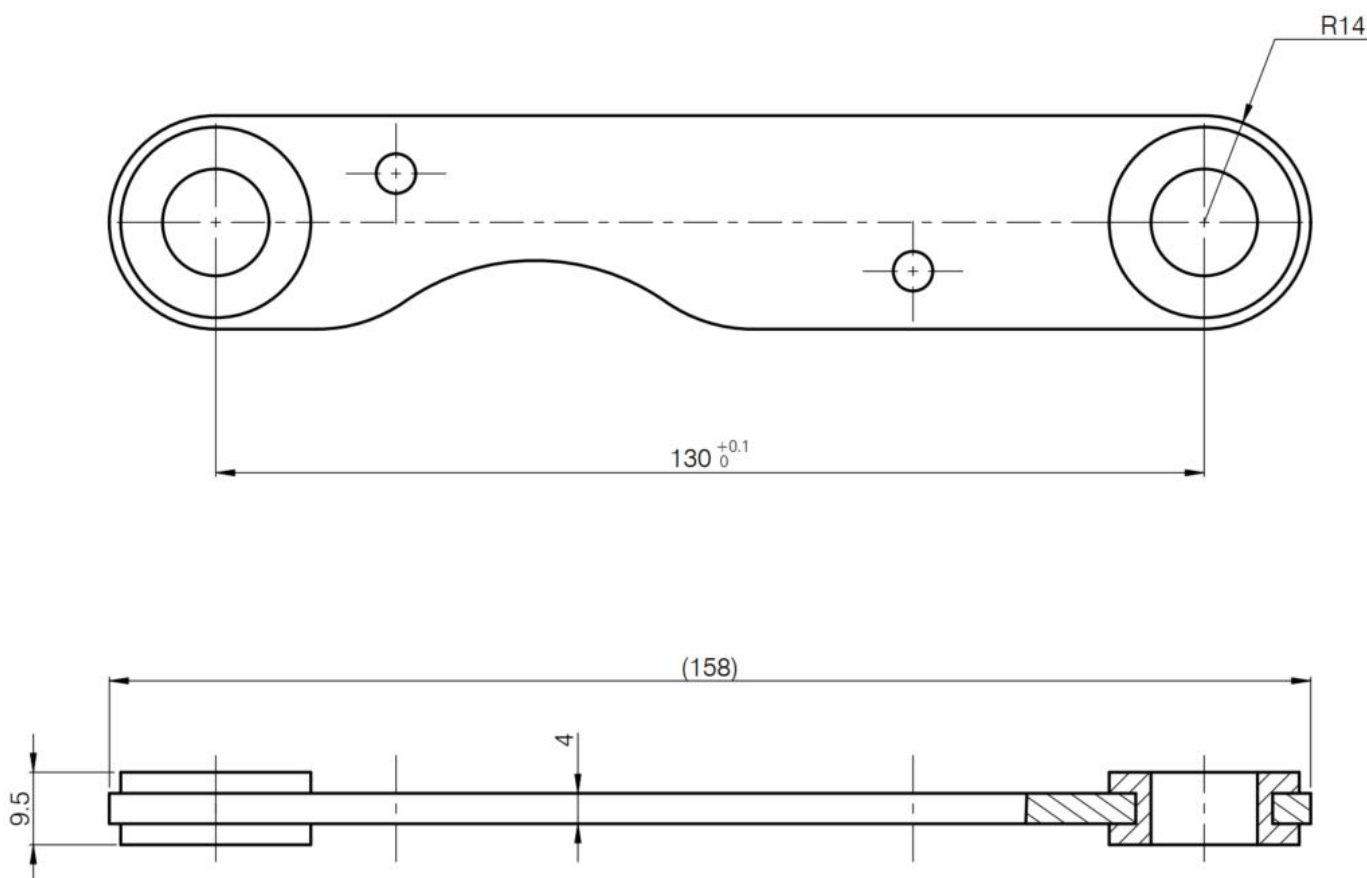
Número de Controle SDIC	NCM	Sugestão de descrição do ex-Tarifário
D9-18I	8512.90.00	Biela de ligação; contendo aço (DC01-C90MAO), plástico (PA12 GF30); com comprimento total de 158 mm, distância entre centros de 130 mm, com sobre moldado de plástico nas extremidades para acoplamento de pivôs de diâmetro 14 mm; para fabricação de conjunto inversor; com função de interligar componentes do mecanismo nas suas extremidades permitindo movimentos de oscilação e inversão de movimentos; com aplicação em ônibus.

1. Especificações técnicas detalhadas da autopeça

(características quantitativas e qualitativas, por exemplo: dimensões, materiais de fabricação, especificações de trabalho/funcionamento [torque, potência, resistência, tensão, corrente, dureza, vazão, condutibilidade, temperatura etc.], características de hardware, software, características físicas, dentre outras inerentes a cada produto):

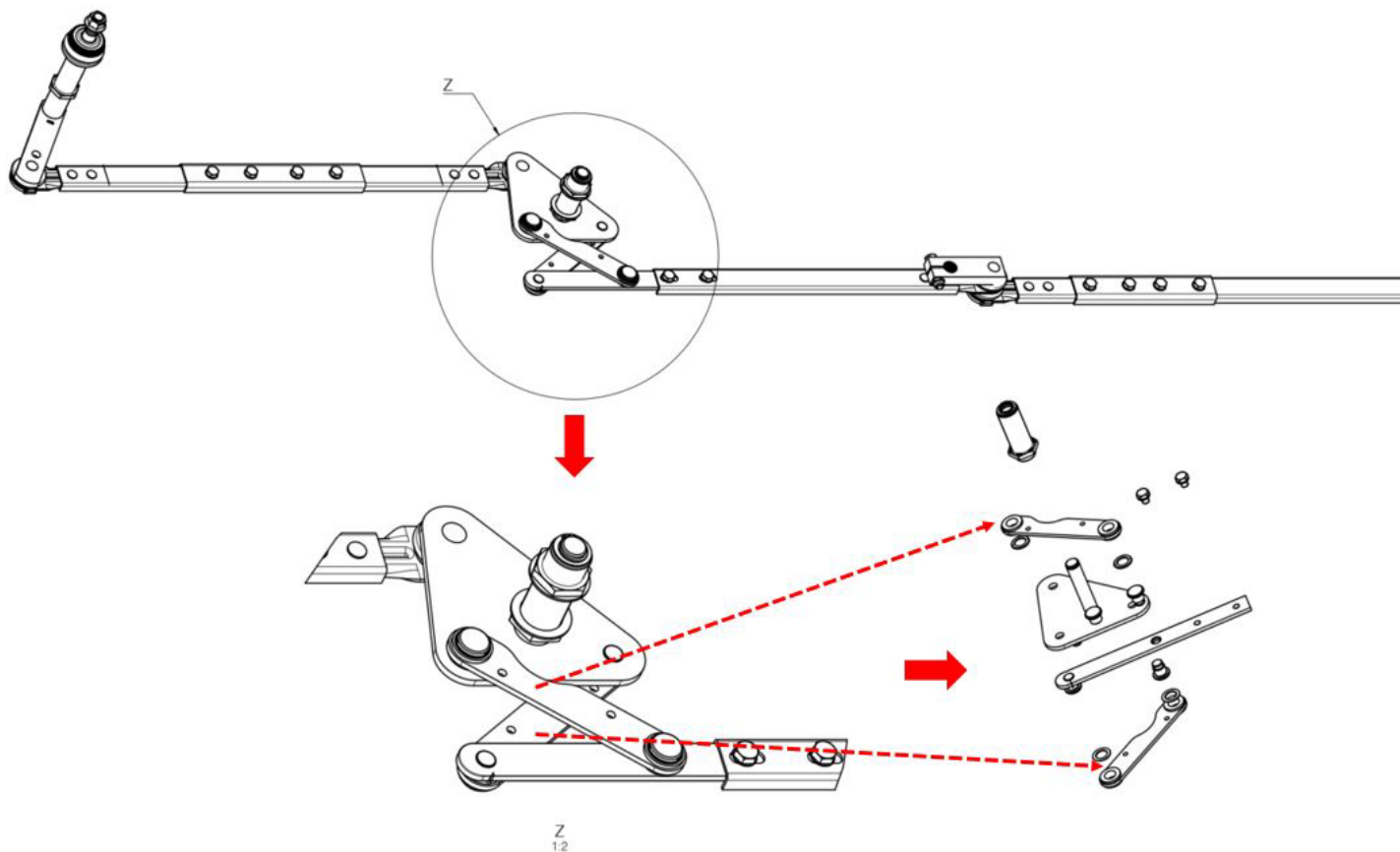
Comprimento total de 158 mm, distância entre centros de 130 mm, com sobre moldado de plástico nas extremidades para acoplamento de pivôs de diâmetro 14 mm

2. Imagens da autopeça importada e/ou desenho esquemático *(obrigatório conter as principais dimensões em milímetros):*



3. Aplicação do item importado *(em qual produto fabricado pela empresa pleiteante o item importado será incorporado).*

Aplicado em: conjunto inversor



4. Função do item importado no produto fabricado pela empresa pleiteante do ex-tarifário:

Interligar componentes do mecanismo nas suas extremidades permitindo movimentos de oscilação e inversão de movimentos

Veículos(s): ônibus