

CATÁLOGO DO ITEM IMPORTADO

Pleito de Inclusão de Ex-Tarifário

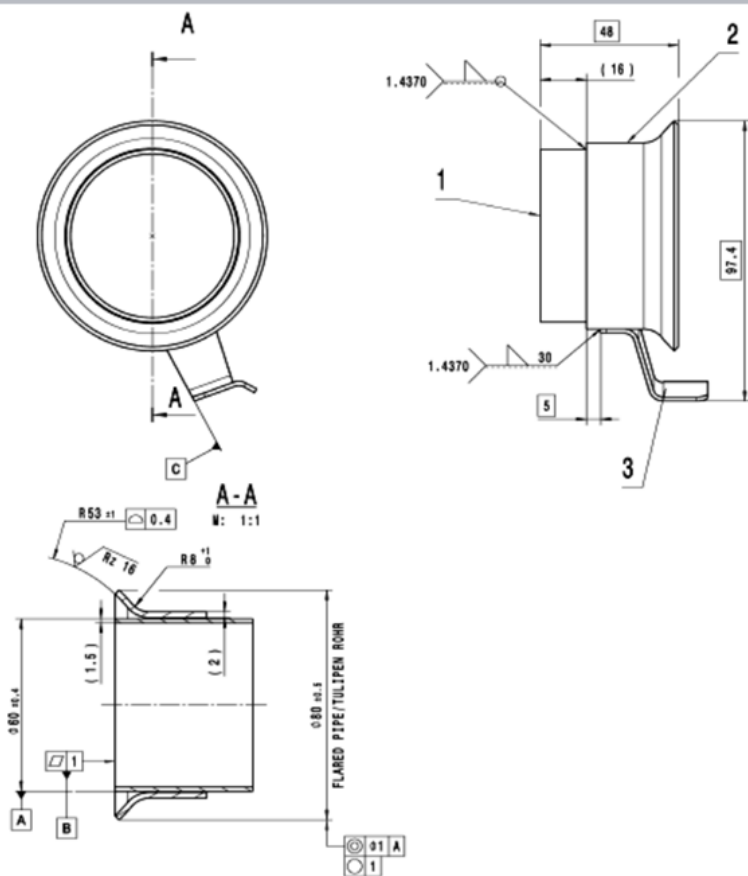
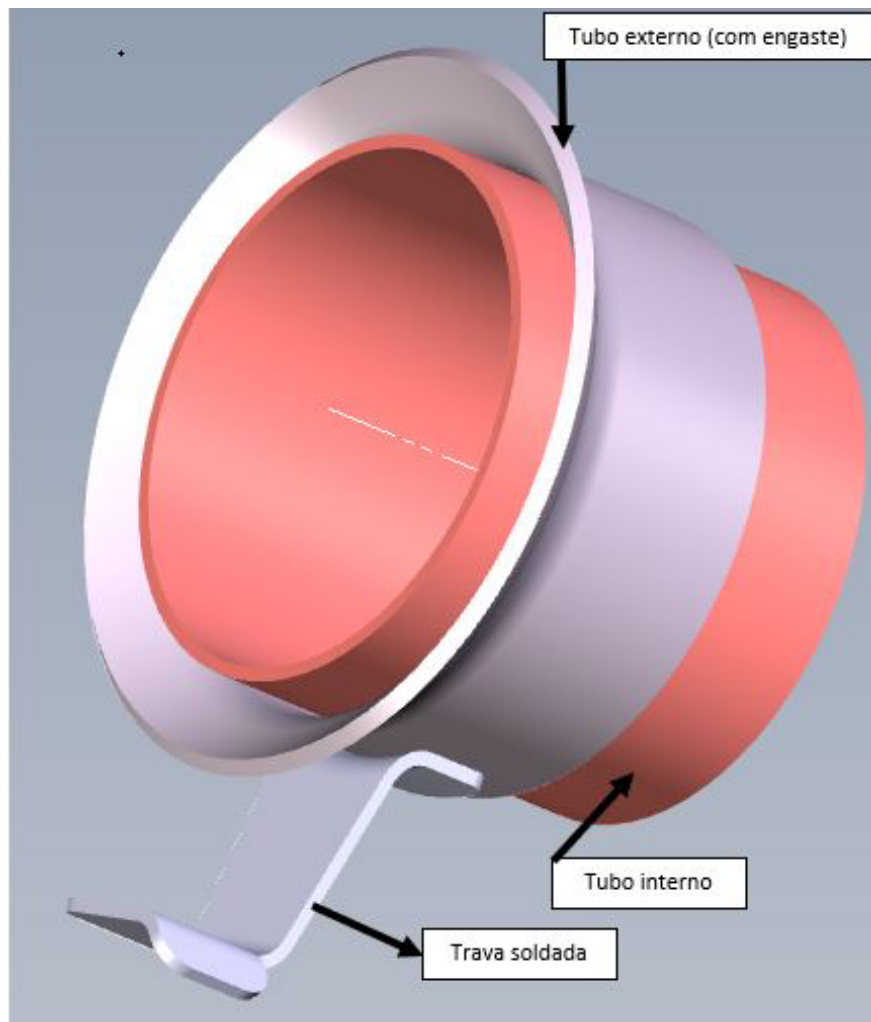
Número de Controle SDIC	NCM	Sugestão de descrição do ex-Tarifário
D89-18I	8421.99.99	Conjunto de tubo de entrada; contendo tubo interno em aço inoxidável (DIN EN ISO 1.4362), tubo externo (com engaste) em aço inoxidável (DIN EN ISO 1.4541) e trava em aço inoxidável (DIN EN ISO 1.4301) soldada com arame de solda de aço (DIN EN ISO 1.4370); com tubo interno com diâmetro externo de 60 mm (+/- 0,4) e espessura de 1,5 mm, tubo externo (com engaste) de diâmetro externo (maior) de 80 mm (+/- 0,5) e espessura de 2,0 mm, com peso do conjunto em torno de 228 g; para fabricação de sistema de exaustão; com função de conectar o sistema de exaustão com o motor e o catalisador; com aplicação em automóveis.

1. Especificações técnicas detalhadas da autopeça

(características quantitativas e qualitativas, por exemplo: dimensões, materiais de fabricação, especificações de trabalho/funcionamento [torque, potência, resistência, tensão, corrente, dureza, vazão, condutibilidade, temperatura etc.], características de hardware, software, características físicas, dentre outras inerentes a cada produto):

Tubo interno com diâmetro externo de 60 mm (+/- 0,4) e espessura de 1,5 mm, tubo externo (com engaste) de diâmetro externo (maior) de 80 mm (+/- 0,5) e espessura de 2,0 mm, com peso do conjunto em torno de 228 g

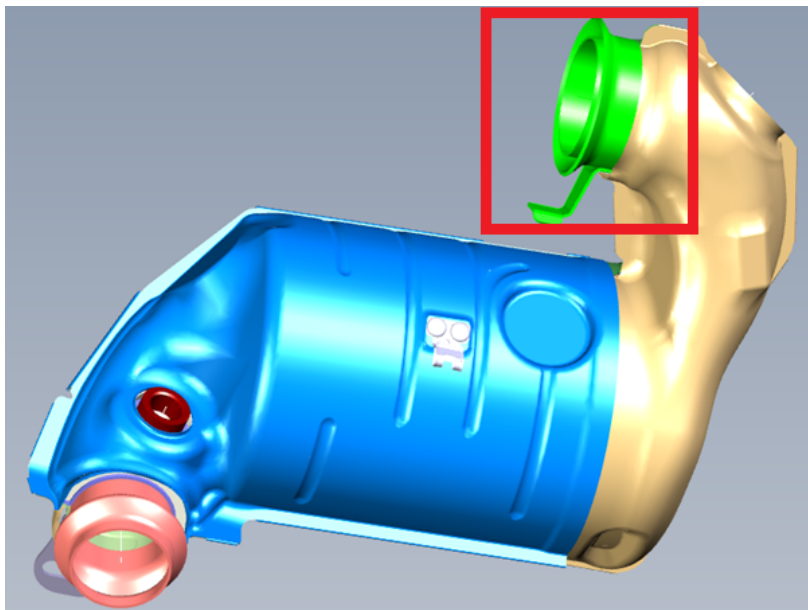
2. Imagens da autopeça importada e/ou desenho esquemático *(obrigatório conter as principais dimensões em milímetros):*



3	ANTI DREHUNG BLATT	ANTI ROTATION SHEET	1.4301	12 g	1*1.5mm	1	-	-
2	EINLASSTULPE	INLET TULIP PIPE	1.4541	111 g	1*2.0mm	1	-	-
1	EINLASSTULPE	INLET PIPE	1.4362	105 g	#60 x 1.5mm	1	-	-
-	-	-	-	-	-	-	-	-
-	-	-	-	-	-	-	-	-
-	2B EINLASSTULPE	ASSY INLET TULIP PIPE	-	228 g	-	X	-	-

3. Aplicação do item importado *(em qual produto fabricado pela empresa pleiteante o item importado será incorporado).*

Aplicado em: sistema de exaustão



4. Função do item importado no produto fabricado pela empresa pleiteante do ex-tarifário:

Conectar o sistema de exaustão com o motor e o catalisador

Veículos(s): automóveis