

CATÁLOGO DO ITEM IMPORTADO

Pleito de Inclusão de Ex-Tarifário

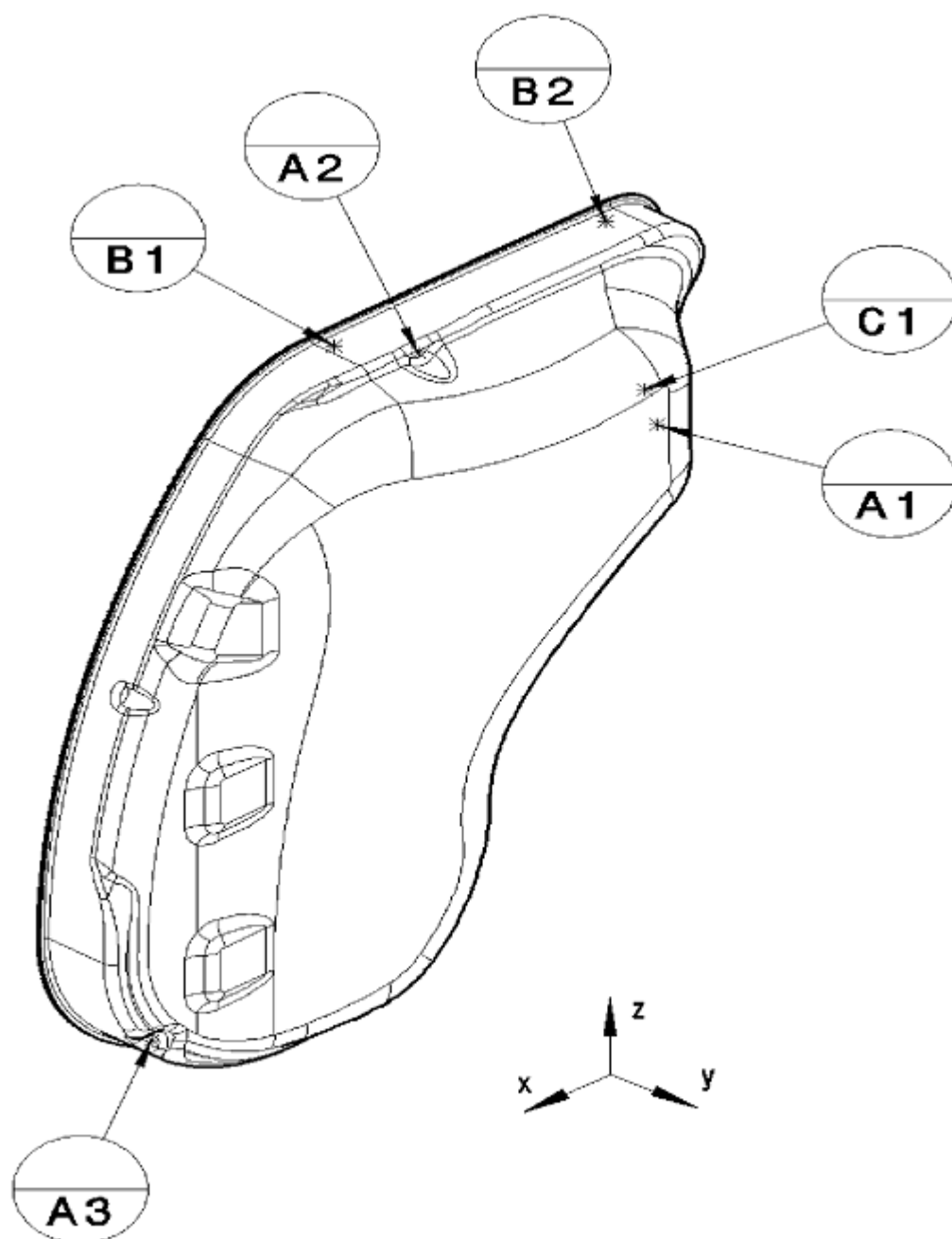
Número de Controle SDIC	NCM	Sugestão de descrição do ex-Tarifário
D85-18I	8421.99.10	Tampa côncava de fechamento com abas abauladas; contendo aço (DIN EN ISO 1.4509); com espessura de 1,5 mm, peso aproximado de 2,87 kg; para fabricação de sistema de pós-tratamento de gases de exaustão; com função de fechamento e isolamento do sistema; com aplicação em caminhões.

1. Especificações técnicas detalhadas da autopeça

(características quantitativas e qualitativas, por exemplo: dimensões, materiais de fabricação, especificações de trabalho/funcionamento [torque, potência, resistência, tensão, corrente, dureza, vazão, condutibilidade, temperatura etc.], características de hardware, software, características físicas, dentre outras inerentes a cada produto):

Espessura de 1,5 mm, peso aproximado de 2,87 kg

2. Imagens da autopeça importada e/ou desenho esquemático *(obrigatório conter as principais dimensões em milímetros):*



Werkstoff, Material, Matériau

1.4509; t=1,5 mm

Gewicht, Weight
Poids

2,87 kg

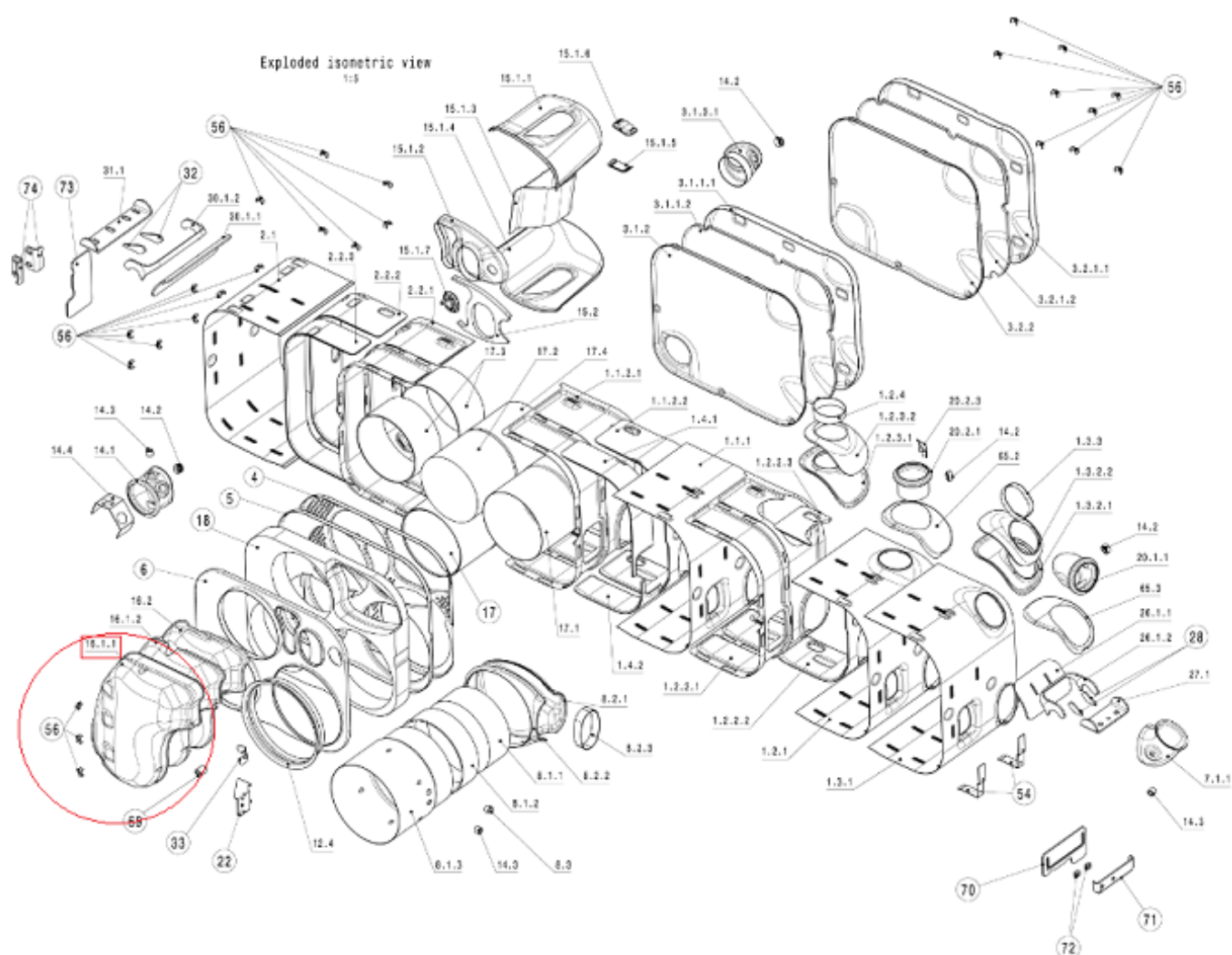
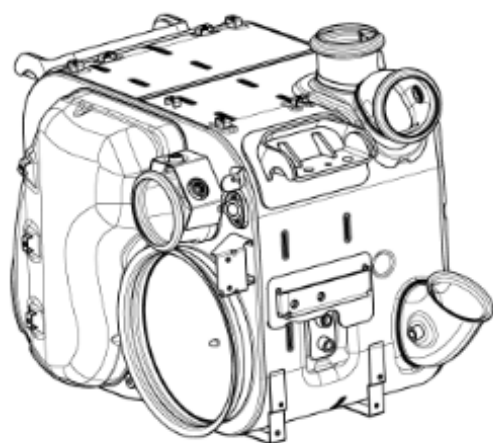


Benennung, Drawing Title, Designation

Außerer SCR Deckel
Outer SCR cover

Allges. Toleranz
Gener. Tolerance

see comments



4. Função do item importado no produto fabricado pela empresa pleiteante do ex-tarifário:

Fechamento e isolamento do sistema

Veículo(s): caminhões