

CATÁLOGO DO ITEM IMPORTADO

Pleito de Inclusão de Ex-Tarifário

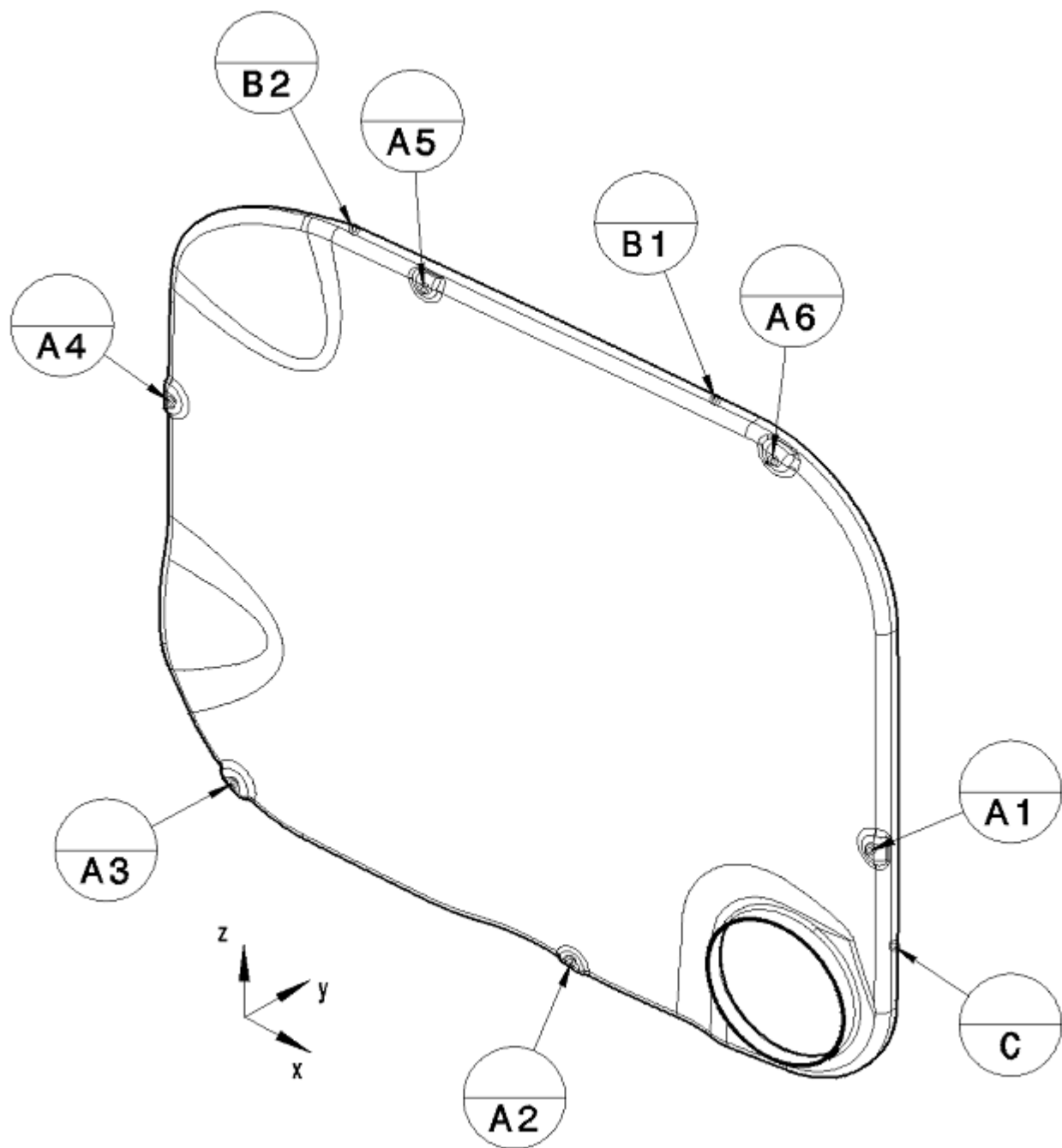
Número de Controle SDIC	NCM	Sugestão de descrição do ex-Tarifário
D84-18I	8421.99.10	Tampa de fechamento final de depurador de NOx; contendo aço (DIN EN ISO 1.4512); com espessura de 1,5 mm, com bocal de diâmetro de 112,6 mm, peso aproximado de 3,96 kg; para fabricação de sistema de pós-tratamento de gases de exaustão; com função de fechamento e isolamento do sistema; com aplicação em caminhões.

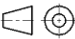
1. Especificações técnicas detalhadas da autopeça

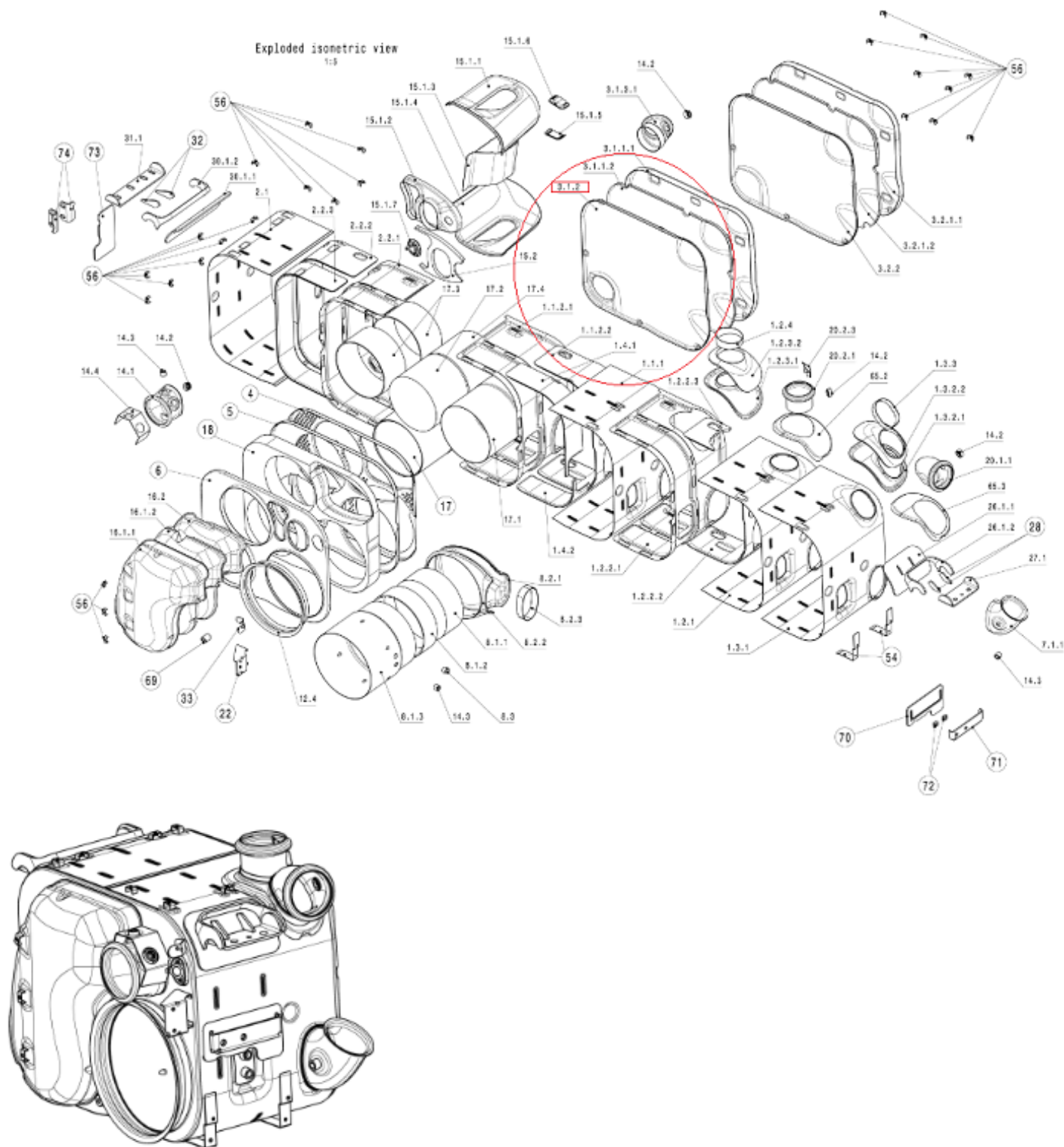
(características quantitativas e qualitativas, por exemplo: dimensões, materiais de fabricação, especificações de trabalho/funcionamento [torque, potência, resistência, tensão, corrente, dureza, vazão, condutibilidade, temperatura etc.], características de hardware, software, características físicas, dentre outras inerentes a cada produto):

Espessura de 1,5 mm, com bocal de diâmetro de 112,6 mm, peso aproximado de 3,96 kg

2. Imagens da autopeça importada e/ou desenho esquemático *(obrigatório conter as principais dimensões em milímetros):*



Werkstoff, Material, Matériau 1.4512; t=1,5 mm	Gewicht, Weight Poids 3,96 kg	
Benennung, Drawing Title, Designation Endkappe innen End cap inner	Allg. Toleranz Gener. Tolerance see comments	



4. Função do item importado no produto fabricado pela empresa pleiteante do ex-tarifário:

Fechamento e isolamento do sistema

Veículo(s): caminhões