

CATÁLOGO DO ITEM IMPORTADO

Pleito de Inclusão de Ex-Tarifário


Número de Controle SDIC	NCM	Sugestão de descrição do ex-Tarifário
D83-18I	8421.99.10	Tampa externa de sustentação de catalisadores; contendo aço (DIN EN ISO 1.4509); com espessura de 1,5 mm, peso aproximado de 2,414 kg; para fabricação de sistema de pós-tratamento de gases de exaustão; com função de sustentar o conjunto final e diminuir o fluxo de calor entre regiões do motor que atingem elevadas temperaturas e componentes com sensibilidade ao calor; com aplicação em caminhões.

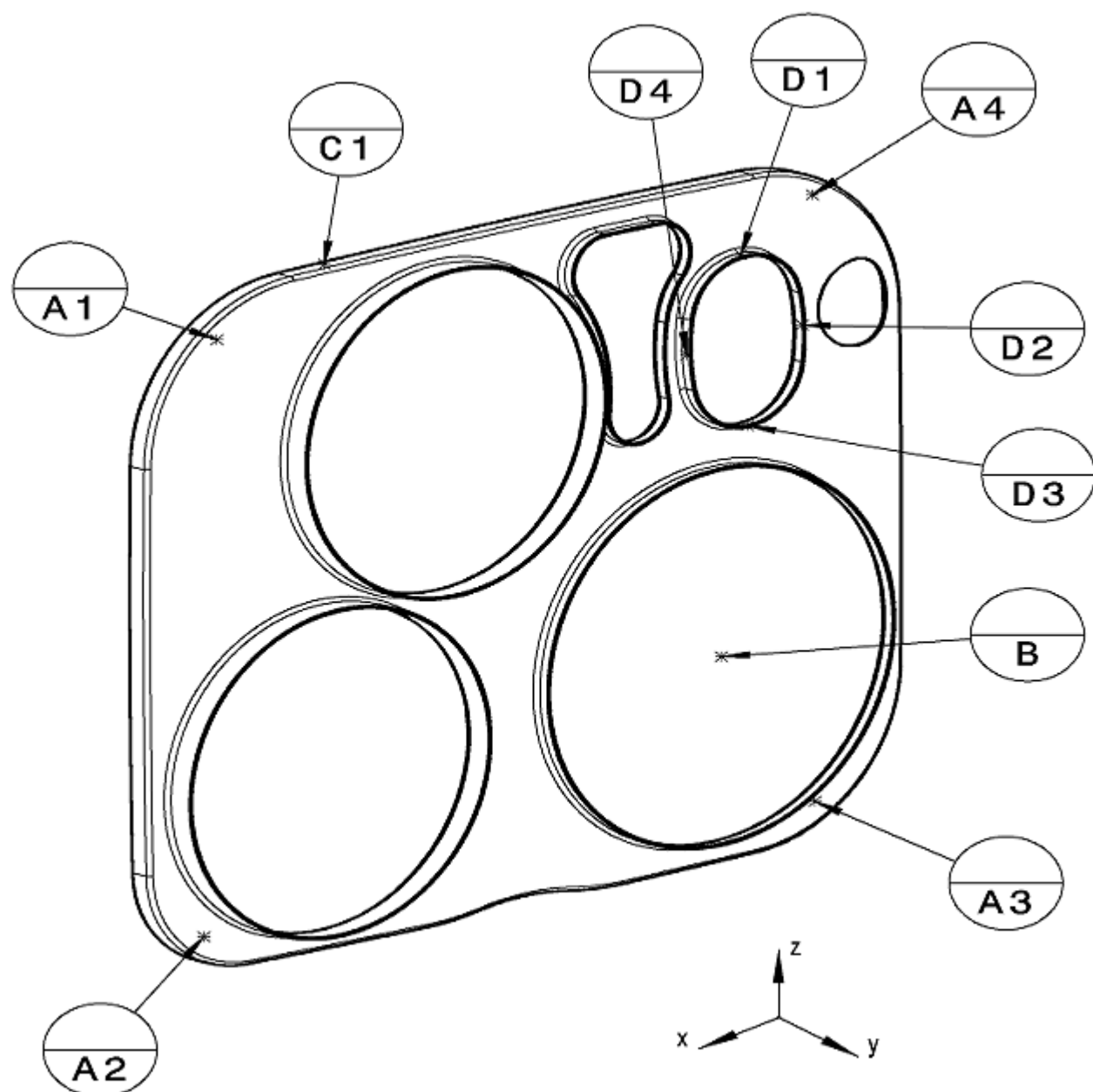
1. Especificações técnicas detalhadas da autopeça

(características quantitativas e qualitativas, por exemplo: dimensões, materiais de fabricação, especificações de trabalho/funcionamento [torque, potência, resistência, tensão, corrente, dureza, vazão, condutibilidade, temperatura etc.], características de hardware, software, características físicas, dentre outras inerentes a cada produto):

Espessura de 1,5 mm, peso aproximado de 2,414 kg

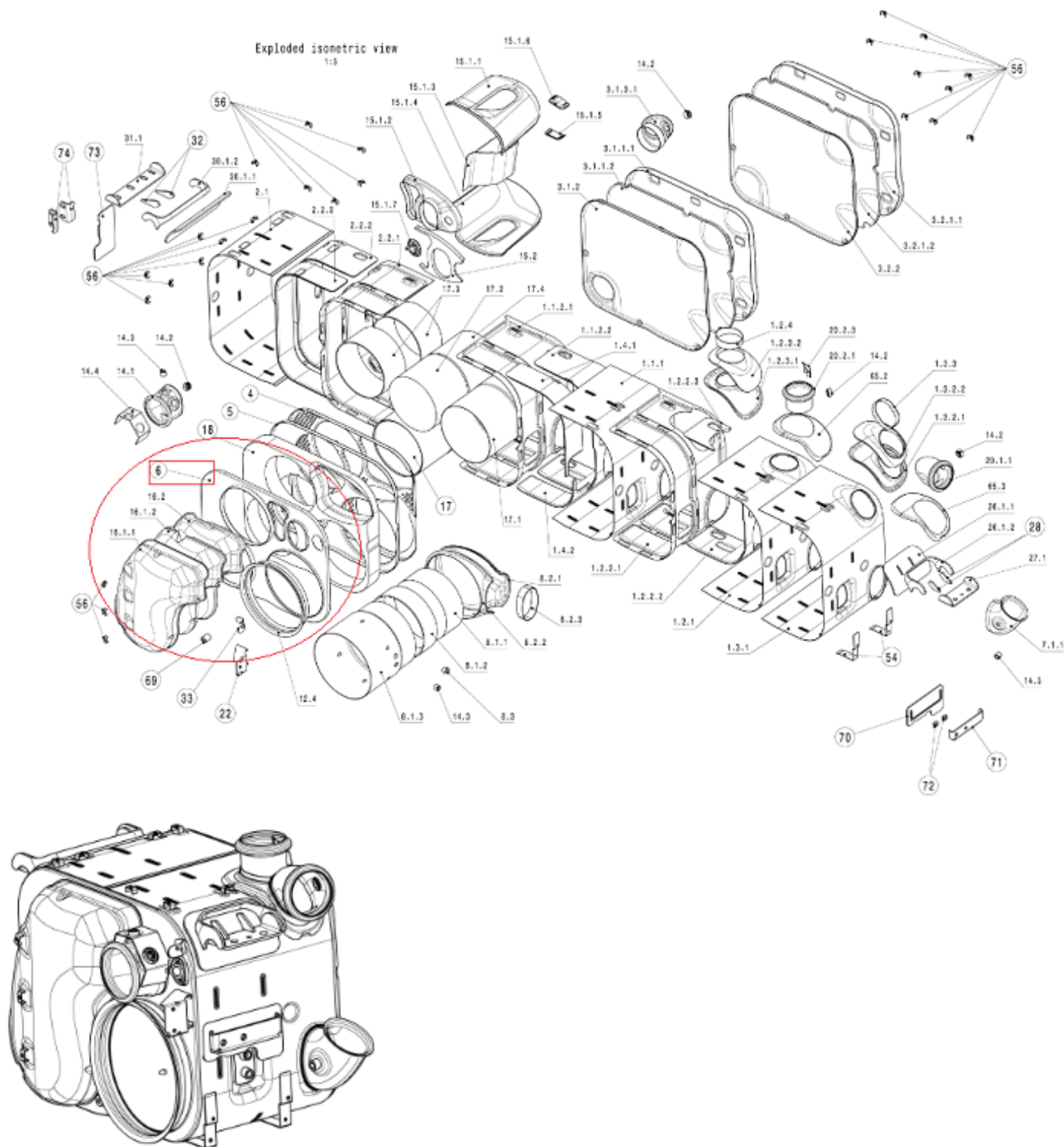
2. Imagens da autopeça importada e/ou desenho esquemático *(obrigatório conter as principais dimensões em milímetros):*

Werkstoff, Material, Materiau 1.4509, t=1.5mm	Gewicht, Weight, Poids 2,414 kg	
Benennung, Designation Endboden Service Seite Endcap service side		Allgem.Toleranz, Gener.Tolerance see comments



3. Aplicação do item importado *(em qual produto fabricado pela empresa pleiteante o item importado será incorporado).*

Aplicado em: sistema de pós-tratamento de gases de exaustão



4. Função do item importado no produto fabricado pela empresa pleiteante do ex-tarifário:

Sustentar o conjunto final e diminuir o fluxo de calor entre regiões do motor que atingem elevadas temperaturas e componentes com sensibilidade ao calor
Veículos(s): caminhões