

## CATÁLOGO DO ITEM IMPORTADO

### Pleito de Inclusão de Ex-Tarifário

Número de Controle SDIC	NCM	Sugestão de descrição do ex-Tarifário
D82-18I	8421.99.10	Tampa de fechamento final de depurador de NOx; contendo aço (DIN EN ISO 1.4509); com espessura de 1,5 mm, com bocal de diâmetro 112,6 mm, peso aproximado de 4,44 kg; para fabricação de sistema de pós-tratamento de gases de exaustão; com função de fechamento e isolamento do sistema; com aplicação em caminhões.

## 1. Especificações técnicas detalhadas da autopeça

(características quantitativas e qualitativas, por exemplo: dimensões, materiais de fabricação, especificações de trabalho/funcionamento [torque, potência, resistência, tensão, corrente, dureza, vazão, condutibilidade, temperatura etc.], características de hardware, software, características físicas, dentre outras inerentes a cada produto):

Espessura de 1,5 mm, com bocal de diâmetro 112,6 mm, peso aproximado de 4,44 kg

**2. Imagens da autopeça importada e/ou desenho esquemático** *(obrigatório conter as principais dimensões em milímetros):*



*Werkstoff, Material, Materialu*

1.4509; t=1,5 mm

Gewicht, Weight  
Poids

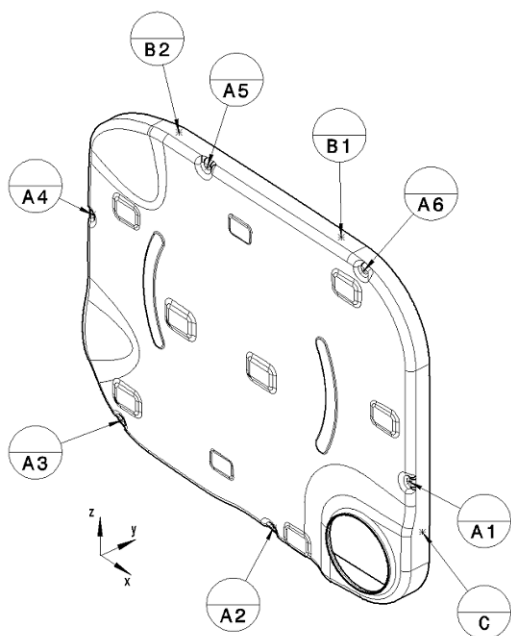
4,44 kg



Benennung, Drawing Title, Designation

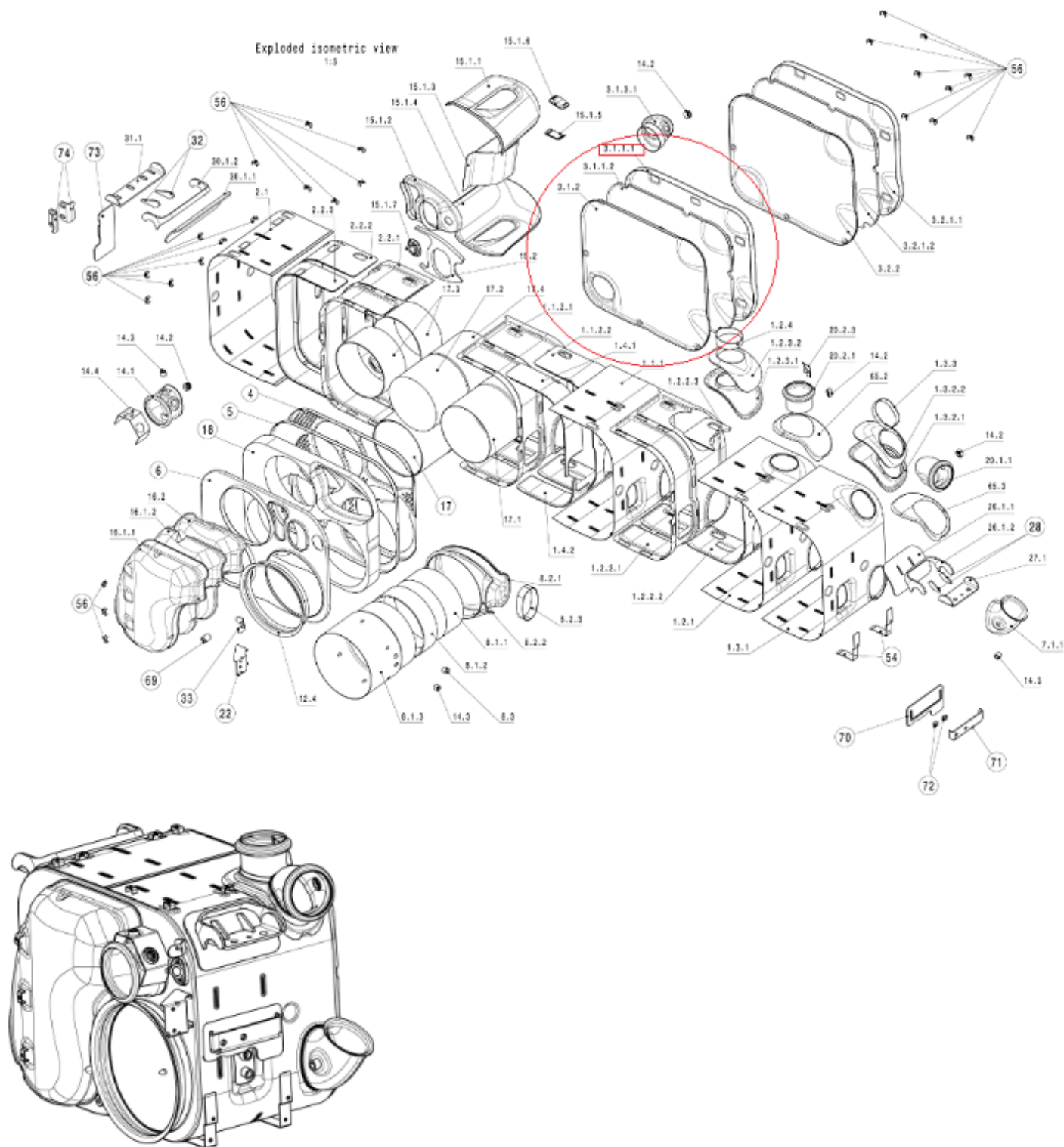
**Endkappe aussen**  
End cap outer

Allgem. Toleranz  
 Gener. Tolerance  
 see comments



**3. Aplicação do item importado** *(em qual produto fabricado pela empresa pleiteante o item importado será incorporado).*

Aplicado em: sistema de pós-tratamento de gases de exaustão



**4. Função do item importado no produto fabricado pela empresa pleiteante do ex-tarifário:**

Fechamento e isolamento do sistema

Veículo(s): caminhões