

# CATÁLOGO DO ITEM IMPORTADO

## Pleito de Inclusão de Ex-Tarifário

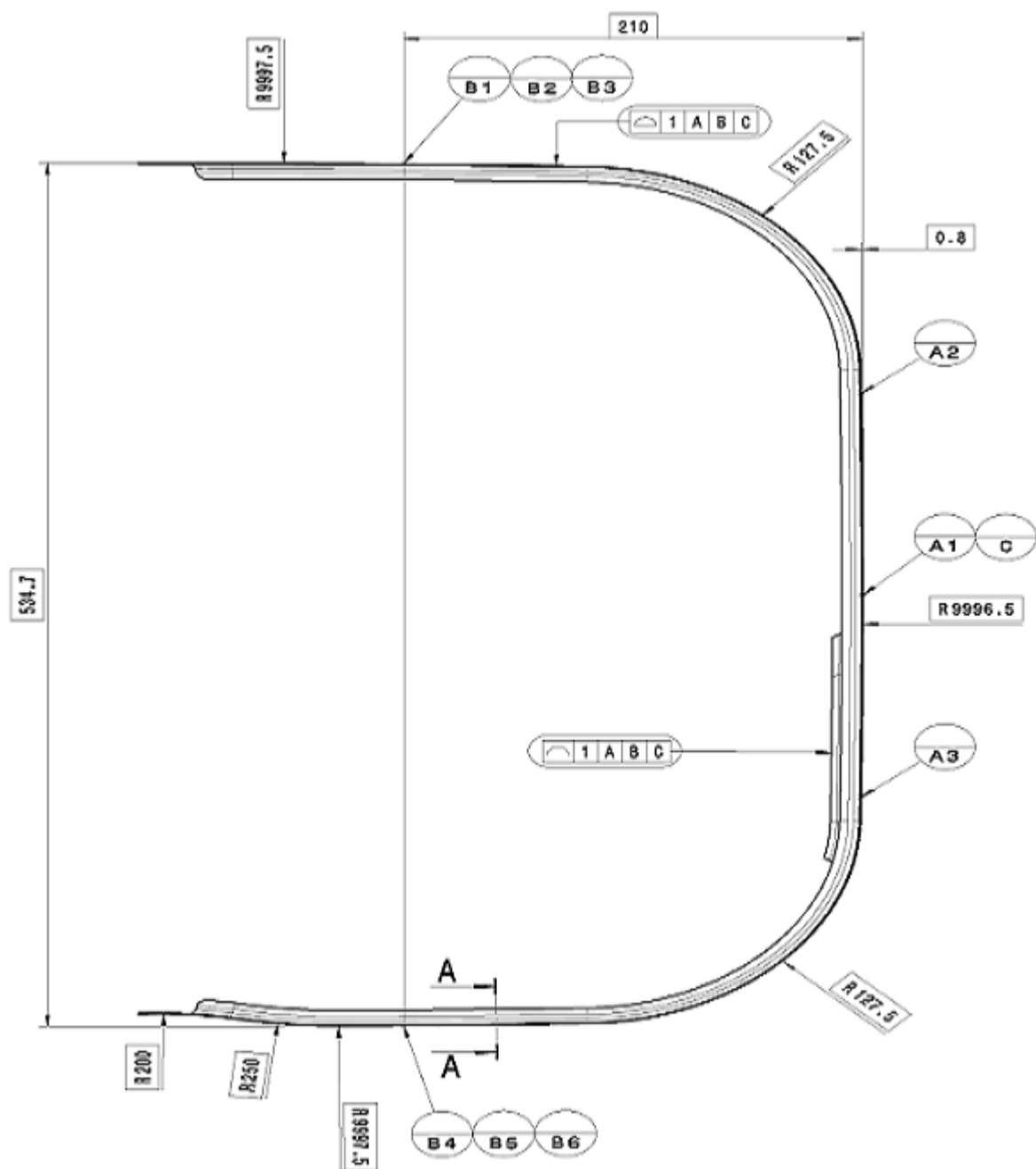
| Número de Controle SDIC | NCM        | Sugestão de descrição do ex-Tarifário  |
|-------------------------|------------|--|
| D81-18I                 | 8421.99.10 | Tampa de isolamento em formato "U" angulado; contendo aço (DIN EN ISO 1.4512); com espessura de 0,7 mm, com abertura máxima de 534,7 mm no lado livre, peso aproximado de 1,91 kg; para fabricação de sistema de pós-tratamento de gases de exaustão; com função de diminuição do fluxo de calor em regiões sensíveis; com aplicação em caminhões. |

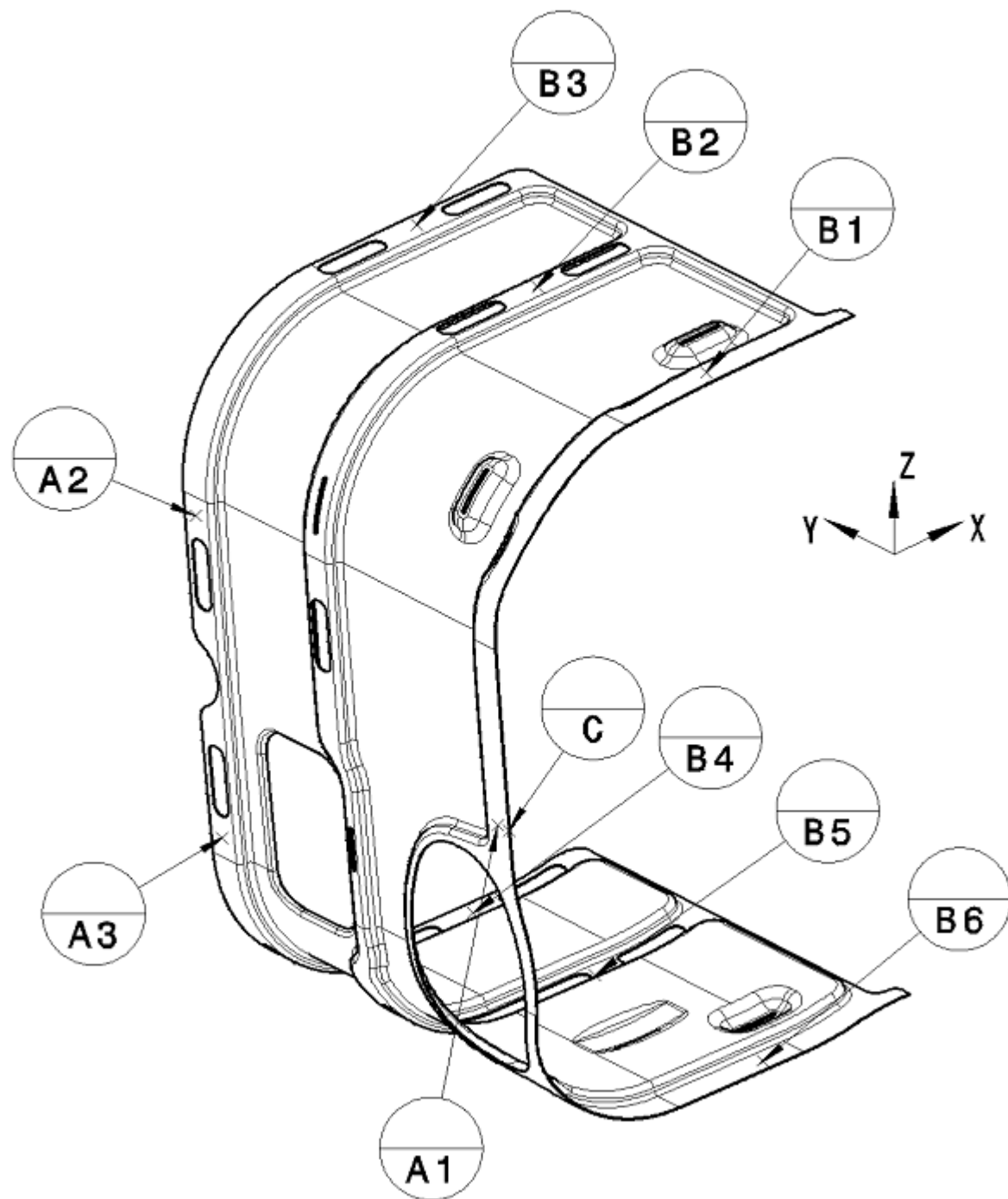
### 1. Especificações técnicas detalhadas da autopeça

*(características quantitativas e qualitativas, por exemplo: dimensões, materiais de fabricação, especificações de trabalho/funcionamento [torque, potência, resistência, tensão, corrente, dureza, vazão, condutibilidade, temperatura etc.], características de hardware, software, características físicas, dentre outras inerentes a cada produto):*

Espessura de 0,7 mm, com abertura máxima de 534,7 mm no lado livre, peso aproximado de 1,91 kg

### 2. Imagens da autopeça importada e/ou desenho esquemático *(obrigatório conter as principais dimensões em milímetros):*





Werkstoff, Material, Material

1.4512; t=0,7 mm

Gewicht, Weight  
Poids

1,91 kg



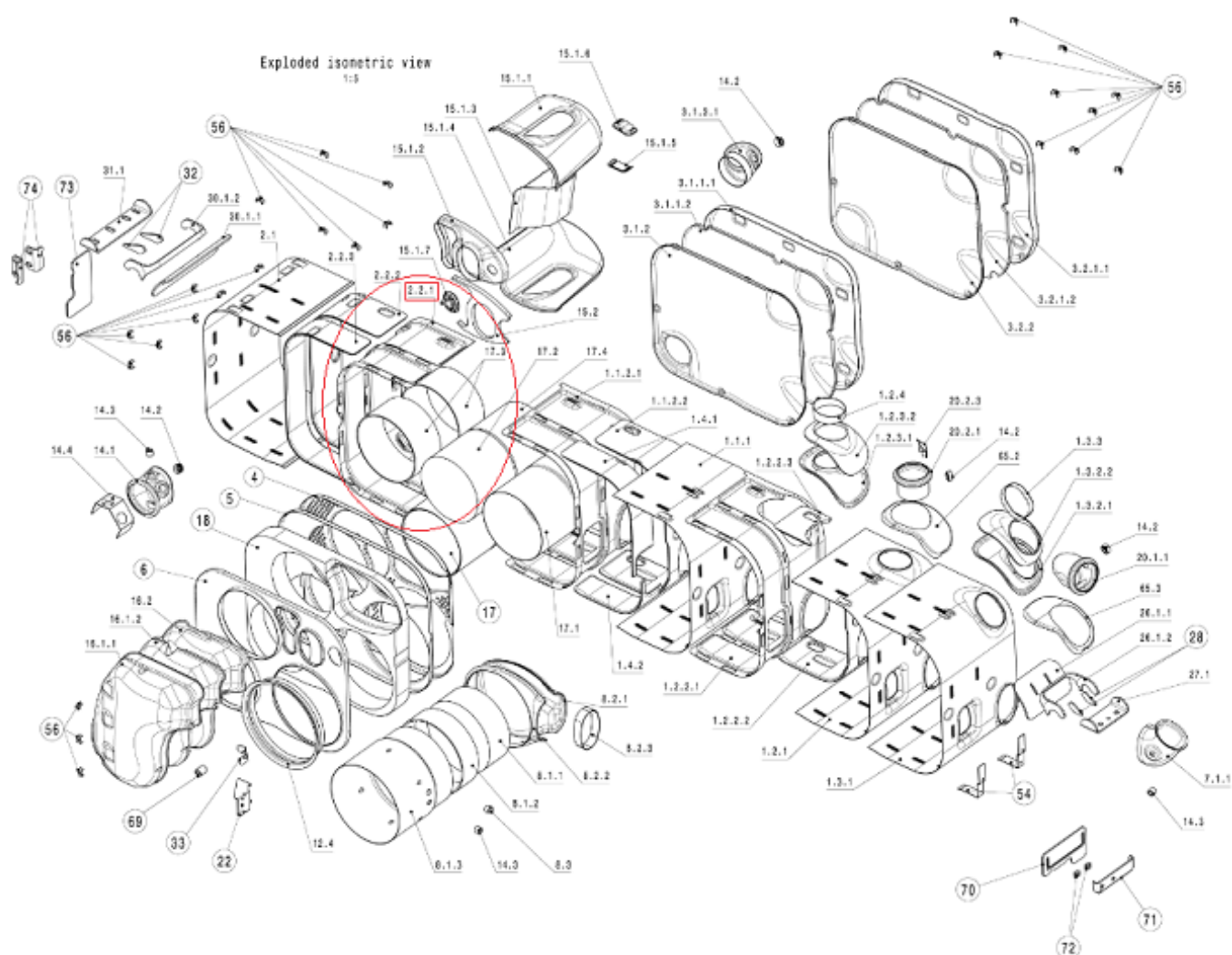
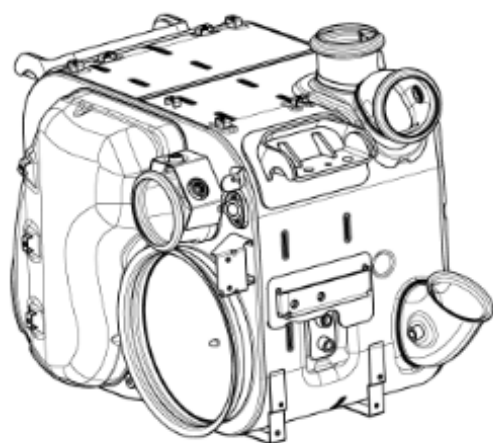
Abtges. Toleranz  
Gener. Tolerance  
see comments

Benennung, Drawing Title, Designation

**Isolierschale hinten**  
Insulating shell rear

**3. Aplicação do item importado** *(em qual produto fabricado pela empresa pleiteante o item importado será incorporado).*

Aplicado em: sistema de pós-tratamento de gases de exaustão



#### 4. Função do item importado no produto fabricado pela empresa pleiteante do ex-tarifário:

Diminuição do fluxo de calor em regiões sensíveis

Veículo(s): caminhões