

# CATÁLOGO DO ITEM IMPORTADO

## Pleito de Inclusão de Ex-Tarifário

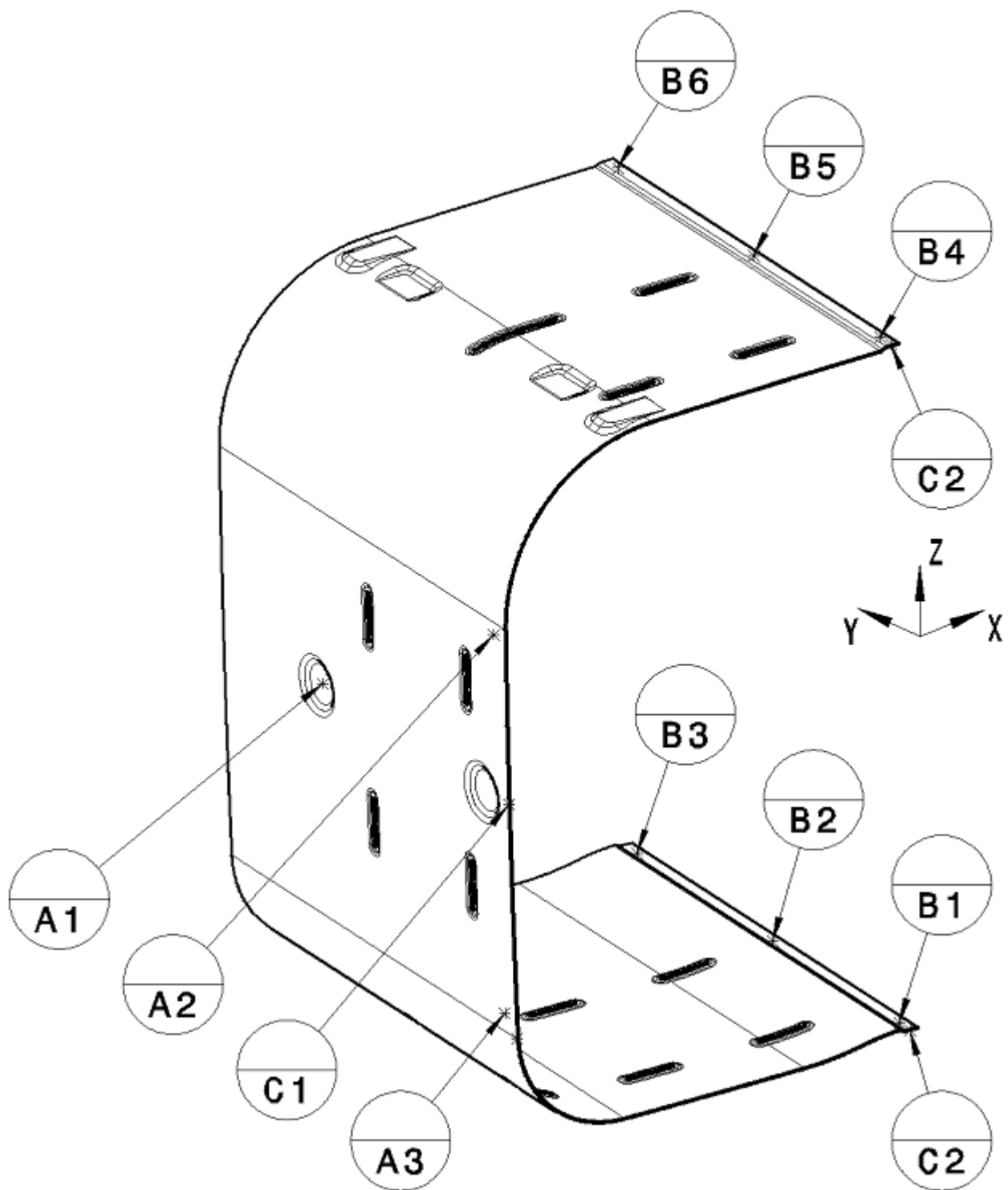
Número de Controle SDIC	NCM	Sugestão de descrição do ex-Tarifário
D80-18I	8421.99.10	Tampa de fechamento em formato "U" angulado; contendo aço (DIN EN ISO 1.4509); com espessura de 1,5 mm, com abertura máxima de 538,6 mm no lado livre, peso aproximado de 4,73 kg; para fabricação de sistema de pós-tratamento de gases de exaustão; com função de fechamento e isolamento do sistema; com aplicação em caminhões.


### 1. Especificações técnicas detalhadas da autopeça

*(características quantitativas e qualitativas, por exemplo: dimensões, materiais de fabricação, especificações de trabalho/funcionamento [torque, potência, resistência, tensão, corrente, dureza, vazão, condutibilidade, temperatura etc.], características de hardware, software, características físicas, dentre outras inerentes a cada produto):*

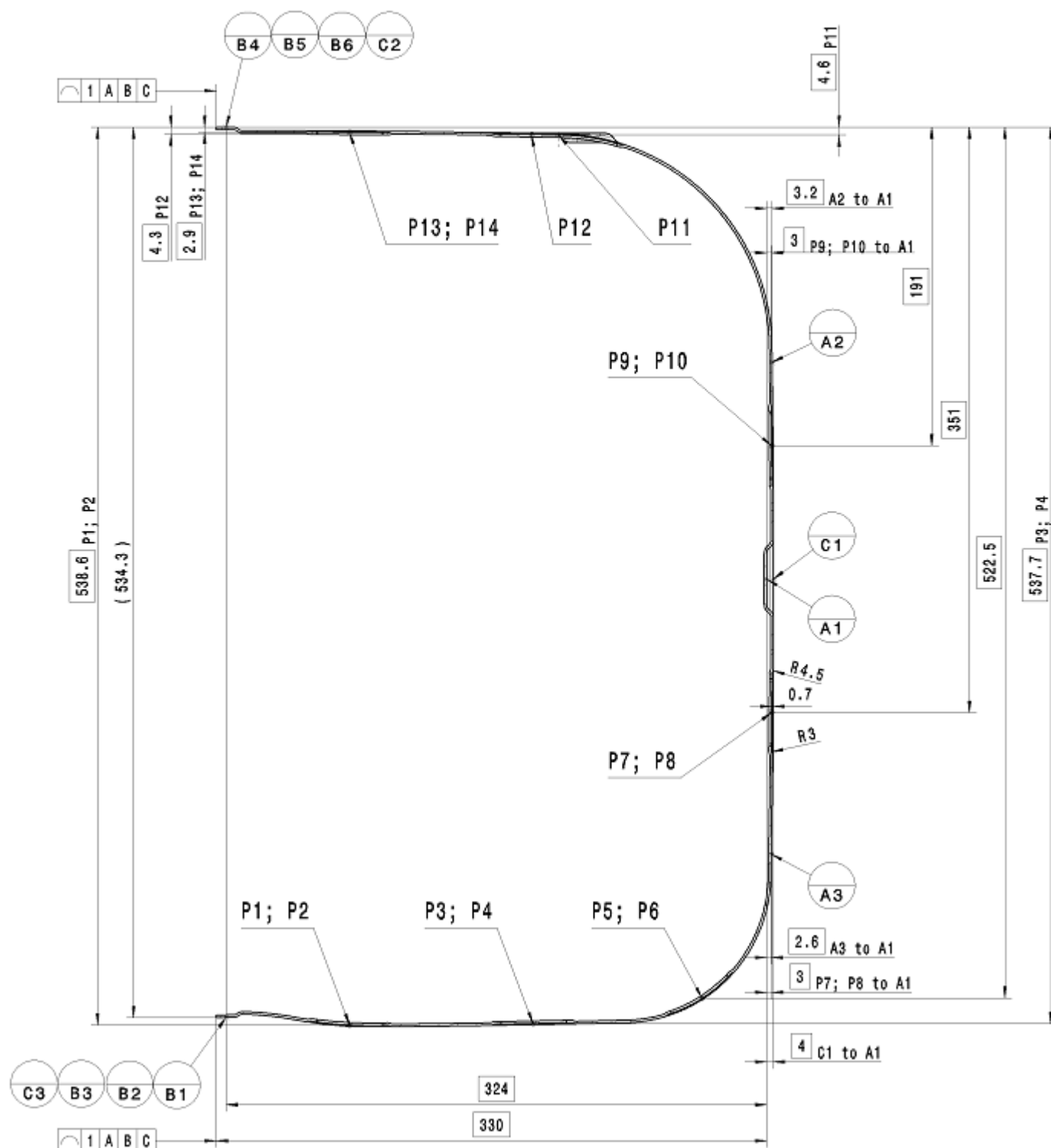
Espessura de 1,5 mm, com abertura máxima de 538,6 mm no lado livre, peso aproximado de 4,73 kg

### 2. Imagens da autopeça importada e/ou desenho esquemático *(obrigatório conter as principais dimensões em milímetros):*



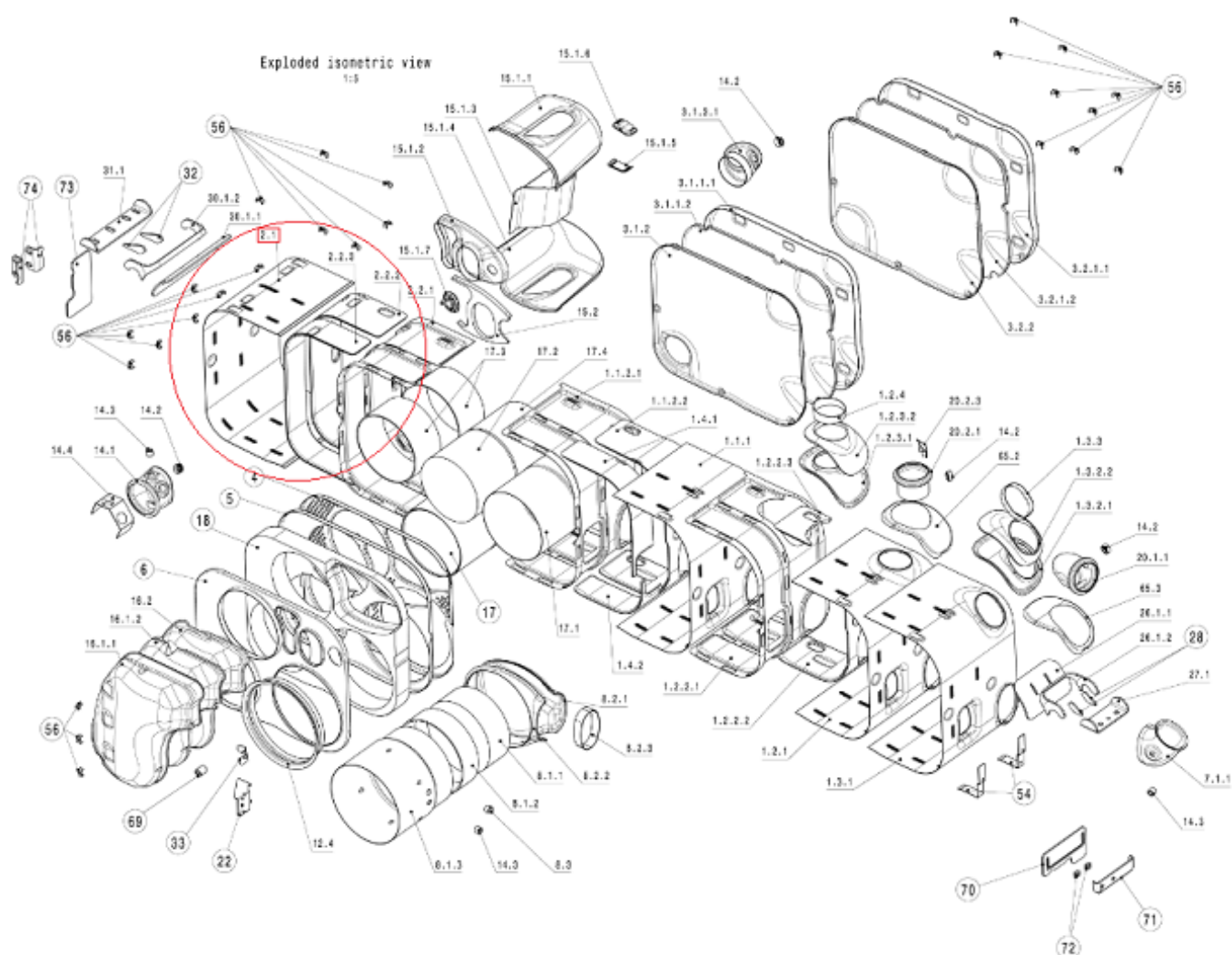
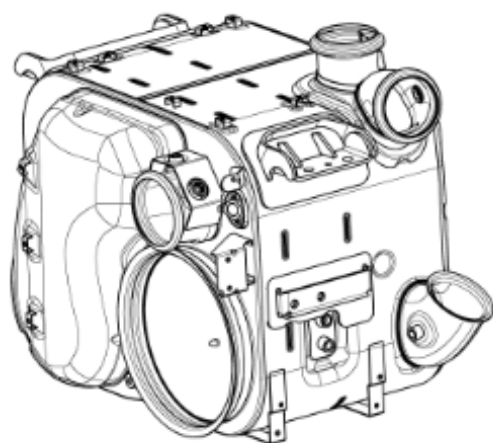
Werkstoff, Material, Matériau <b>1.4509; t=1,5 mm</b>	Gewicht, Weight Poids <b>4,73 kg</b>	
Benennung, Drawing Title, Designation <b>Aussenschale hinten</b> <b>Outer shell rear</b>		Allgem. Toleranz Gener. Tolerance <b>see comments</b>

## Section view A-A



**3. Aplicação do item importado** *(em qual produto fabricado pela empresa pleiteante o item importado será incorporado).*

Aplicado em: sistema de pós-tratamento de gases de exaustão



#### 4. Função do item importado no produto fabricado pela empresa pleiteante do ex-tarifário:

Fechamento e isolamento do sistema

Veículo(s): caminhões