

# CATÁLOGO DO ITEM IMPORTADO

## Pleito de Inclusão de Ex-Tarifário

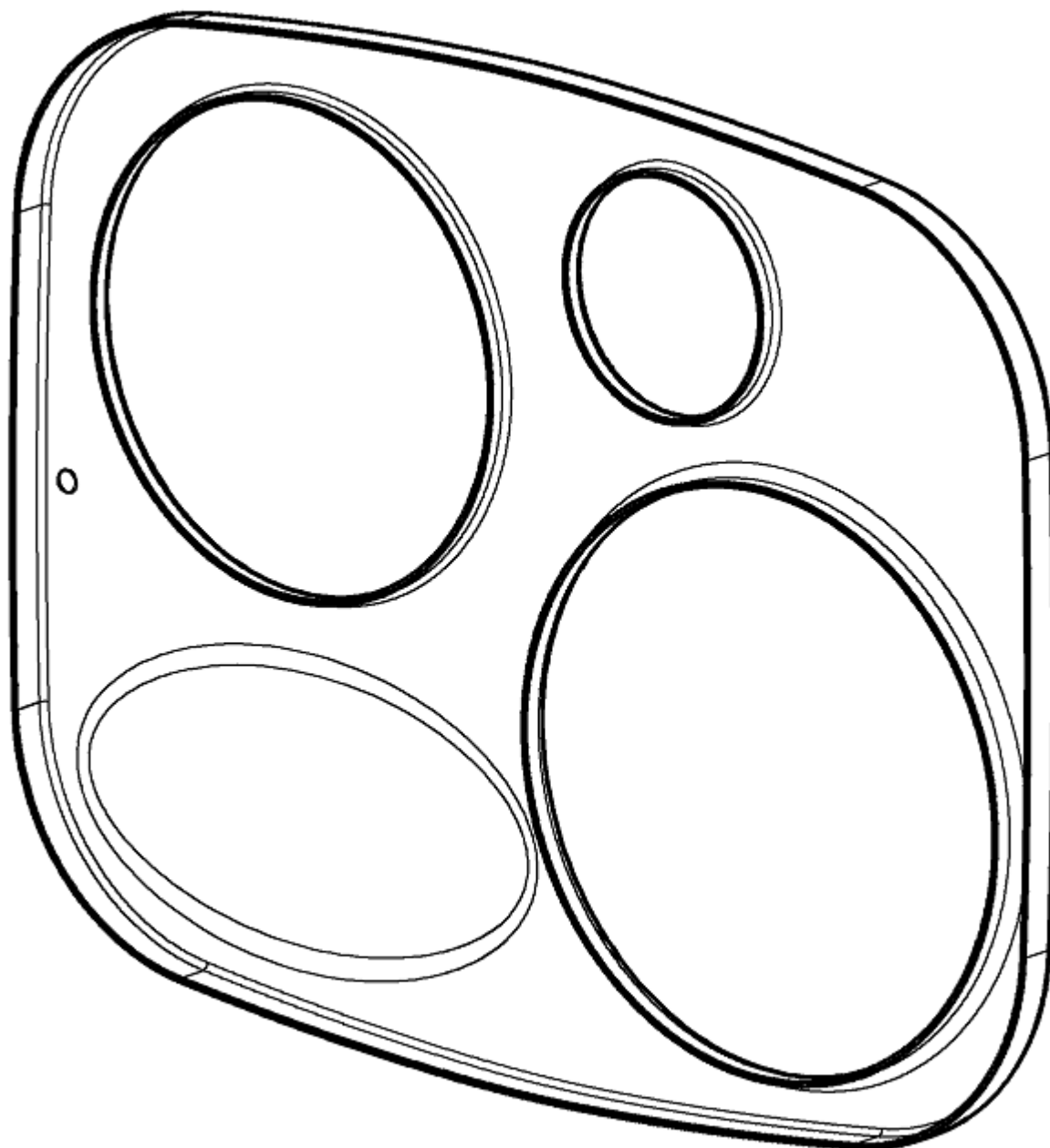
Número de Controle SDIC	NCM	Sugestão de descrição do ex-Tarifário
D78-18I	8421.99.10	Tampa externa de sustentação de catalisadores; contendo aço (DIN EN ISO 1.4509); com espessura de 2 mm, peso aproximado de 3,326 kg; para fabricação de sistema de pós-tratamento de gases de exaustão; com função de sustentar o conjunto final e diminuir o fluxo de calor entre regiões do motor que atingem elevadas temperaturas e componentes com sensibilidade ao calor; com aplicação em caminhões.


### 1. Especificações técnicas detalhadas da autopeça

*(características quantitativas e qualitativas, por exemplo: dimensões, materiais de fabricação, especificações de trabalho/funcionamento [torque, potência, resistência, tensão, corrente, dureza, vazão, condutibilidade, temperatura etc.], características de hardware, software, características físicas, dentre outras inerentes a cada produto):*

Espessura de 2 mm, peso aproximado de 3,326 kg

### 2. Imagens da autopeça importada e/ou desenho esquemático *(obrigatório conter as principais dimensões em milímetros):*

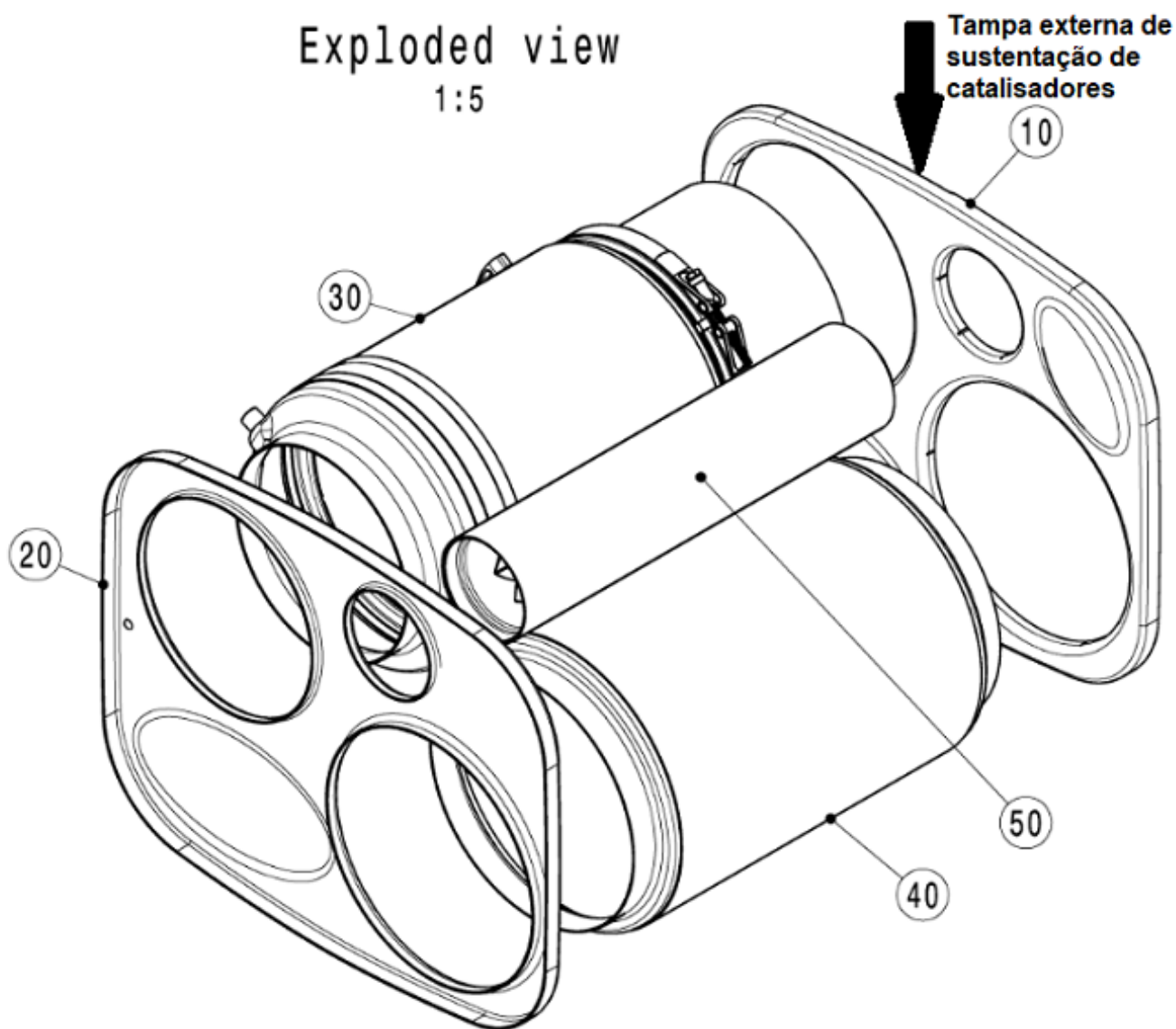


Werkstoff, Material, Materiau 1.4509 (t=2.0mm)	Gewicht, Weight, Poids 3,326 kg	
Benennung, Designation Boden hinten baffle back		Allgem.Toleranz, Gener.Tolerance see notes

**3. Aplicação do item importado** *(em qual produto fabricado pela empresa pleiteante o item importado será incorporado).*

Aplicado em: sistema de pós-tratamento de gases de exaustão

Exploded view  
1:5



**4. Função do item importado no produto fabricado pela empresa pleiteante do ex-tarifário:**

Sustentar o conjunto final e diminuir o fluxo de calor entre regiões do motor que atingem elevadas temperaturas e componentes com sensibilidade ao calor

Veículos(s): caminhões