

CATÁLOGO DO ITEM IMPORTADO

Pleito de Inclusão de Ex-Tarifário

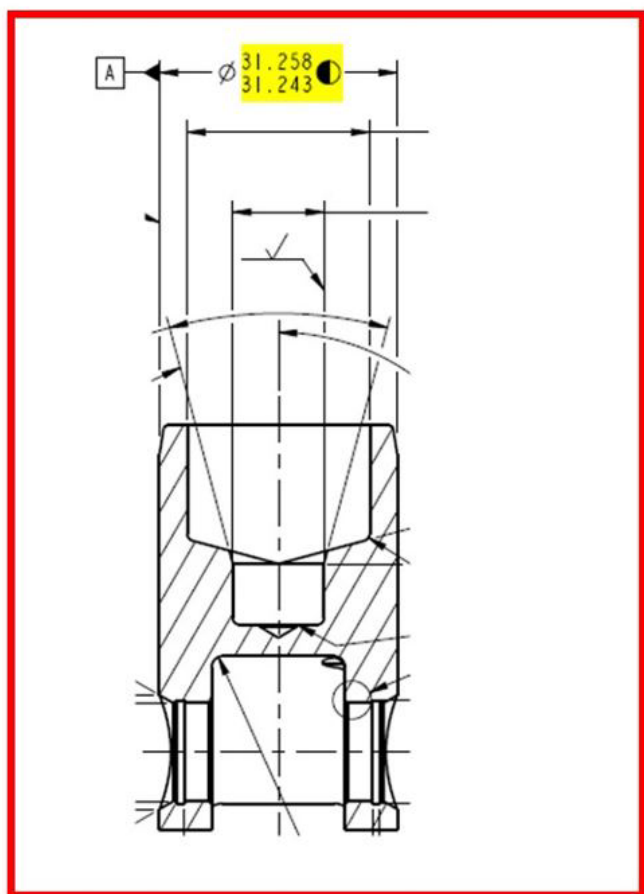
Número de Controle SDIC	NCM	Sugestão de descrição do ex-Tarifário
D7-18I	8409.99.99	Tucho de válvulas; contendo aço baixo carbono, soquete do seguidor de carbono em aço de baixa liga (STD 31012), rolo seguidor de câmara em aço de baixa liga (STD 31012), pino rolete seguidores de comando em aço liga (SAE J404 5120), tucho da válvula em aço de baixo carbono (30078), anel de retenção com aço alto carbono (30075); com comprimento de 53,2 mm, diâmetros de 31,258 mm (máximo) e 31,243 mm (mínimo); para fabricação de motores diesel; com função de transmitir o movimento do eixo comando para conjunto de haste, balancins e válvulas de admissão e escape; com aplicação em veículos comerciais leves, caminhões, ônibus.

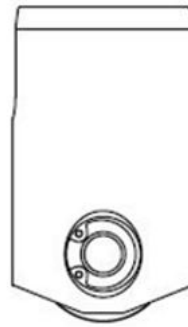
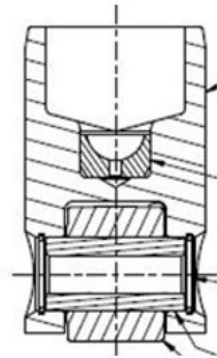
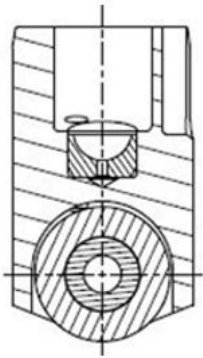
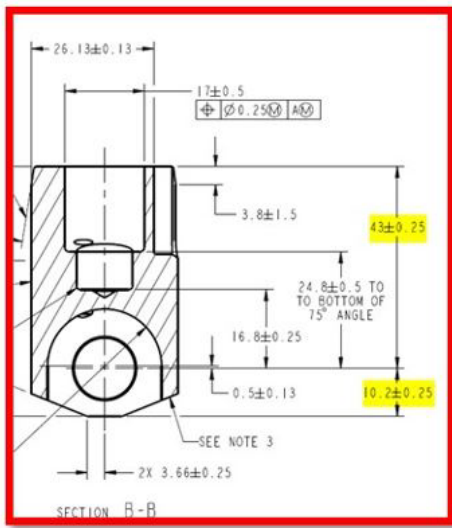
1. Especificações técnicas detalhadas da autopeça

(características quantitativas e qualitativas, por exemplo: dimensões, materiais de fabricação, especificações de trabalho/funcionamento [torque, potência, resistência, tensão, corrente, dureza, vazão, condutibilidade, temperatura etc.], características de hardware, software, características físicas, dentre outras inerentes a cada produto):

Comprimento de 53,2 mm, diâmetros de 31,258 mm (máximo) e 31,243 mm (mínimo)

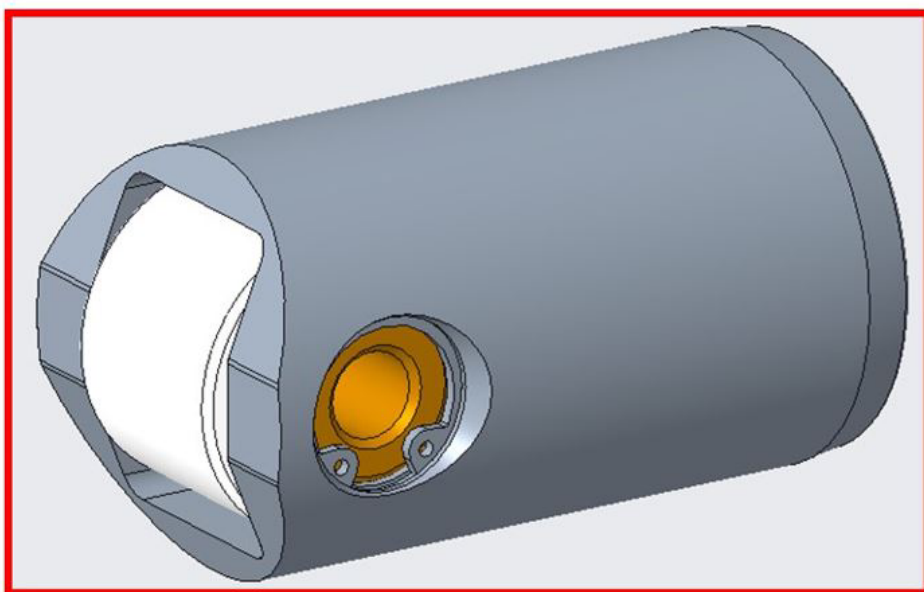
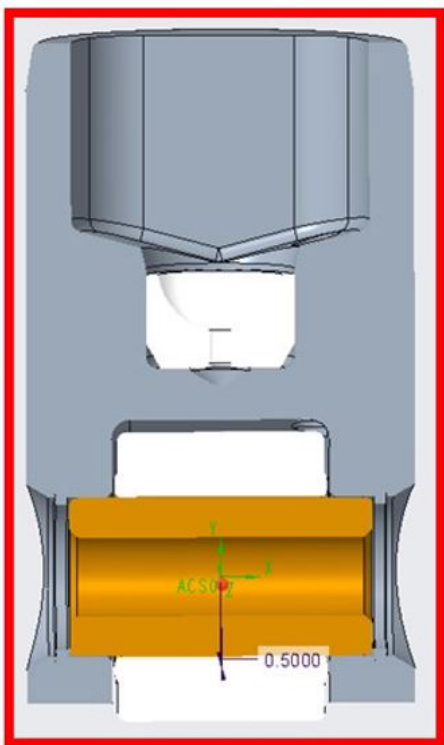
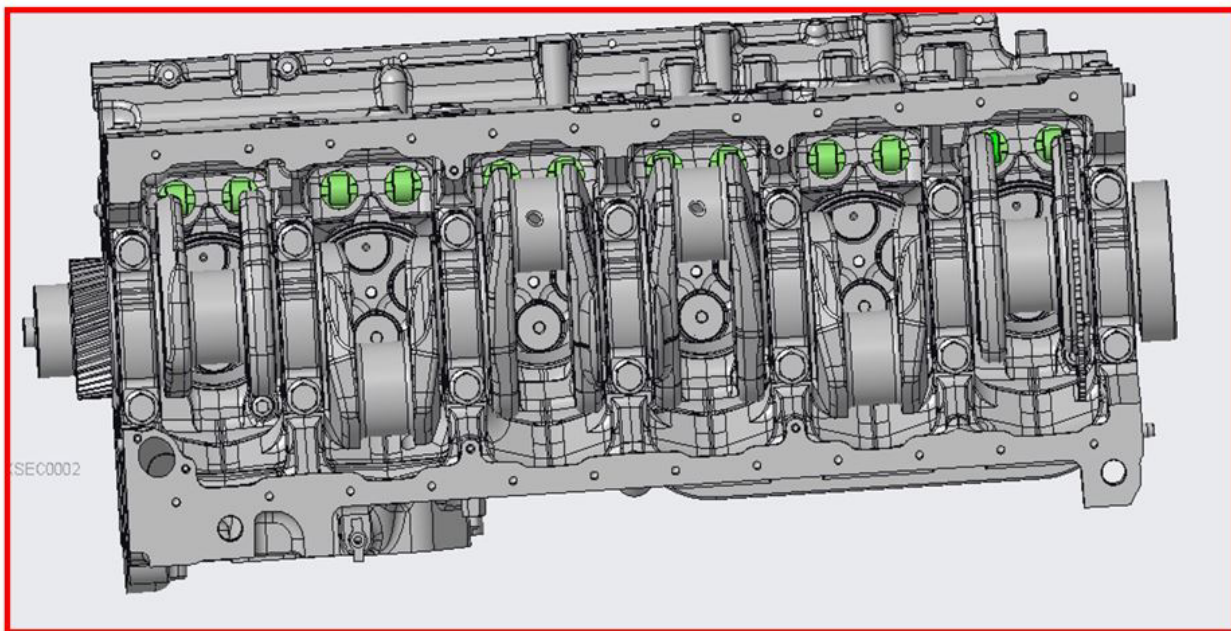
2. Imagens da autopeça importada e/ou desenho esquemático *(obrigatório conter as principais dimensões em milímetros):*





3. Aplicação do item importado *(em qual produto fabricado pela empresa pleiteante o item importado será incorporado).*

Aplicado em: motores diesel



4. Função do item importado no produto fabricado pela empresa pleiteante do ex-tarifário:

Transmitir o movimento do eixo comando para conjunto de haste, balancins e válvulas de admissão e escape

Veículos(s): veículos comerciais leves, caminhões, ônibus