

CATÁLOGO DO ITEM IMPORTADO

Pleito de Inclusão de Ex-Tarifário

Número de Controle SDIC	NCM	Sugestão de descrição do ex-Tarifário
D67-18I	7318.19.00	Inserto metálico com rosca interna; contendo aço (SAE 1214); com dimensões básicas, diâmetro externo 11 mm e comprimento 11 mm, tratamento superficial galvanizado zinco-níquel de camada mínima de 6 micro, com passivador transparente e selante na cor prata, resistência mínima de 240 horas contra corrosão branca e 720 horas contra corrosão vermelha de acordo com a DIN EN ISO 9227, pré-tratamento térmico de 24 horas à 120 graus Celsius, ; para fabricação de tampa do cabeçote do motor a combustão interna; com função de realizar o rosqueamento de parafuso metálico em peça plástica, para fins de fixação; com aplicação em automóveis, caminhões.

1. Especificações técnicas detalhadas da autopeça

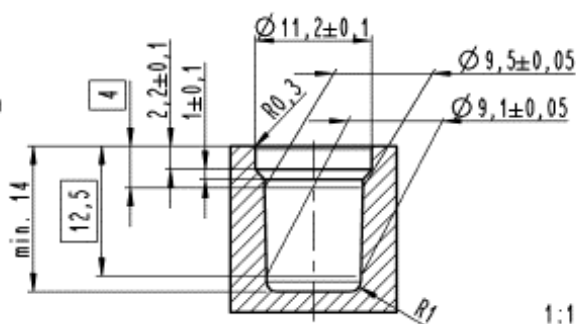
(características quantitativas e qualitativas, por exemplo: dimensões, materiais de fabricação, especificações de trabalho/funcionamento [torque, potência, resistência, tensão, corrente, dureza, vazão, condutibilidade, temperatura etc.], características de hardware, software, características físicas, dentre outras inerentes a cada produto):

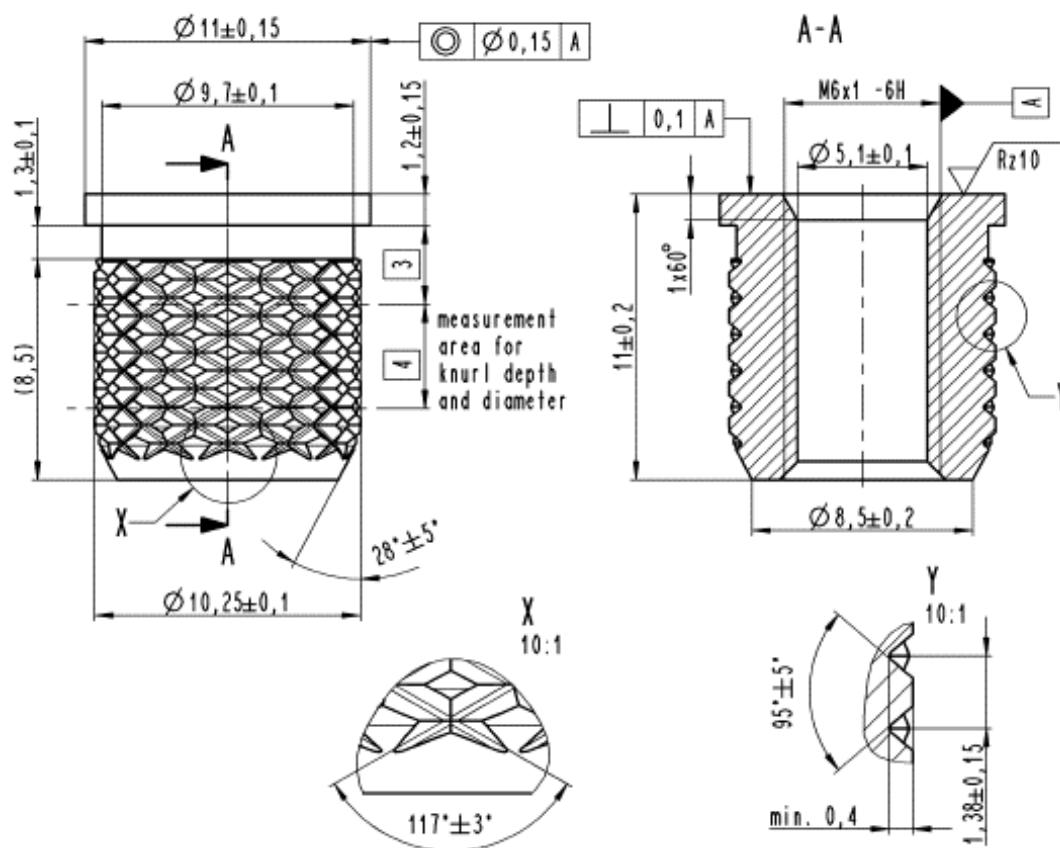
Dimensões básicas, diâmetro externo 11 mm e comprimento 11 mm, tratamento superficial galvanizado zinco-níquel de camada mínima de 6 micro, com passivador transparente e selante na cor prata, resistência mínima de 240 horas contra corrosão branca e 720 horas contra corrosão vermelha de acordo com a DIN EN ISO 9227, pré-tratamento térmico de 24 horas à 120 graus Celsius,

2. Imagens da autopeça importada e/ou desenho esquemático *(obrigatório conter as principais dimensões em milímetros):*



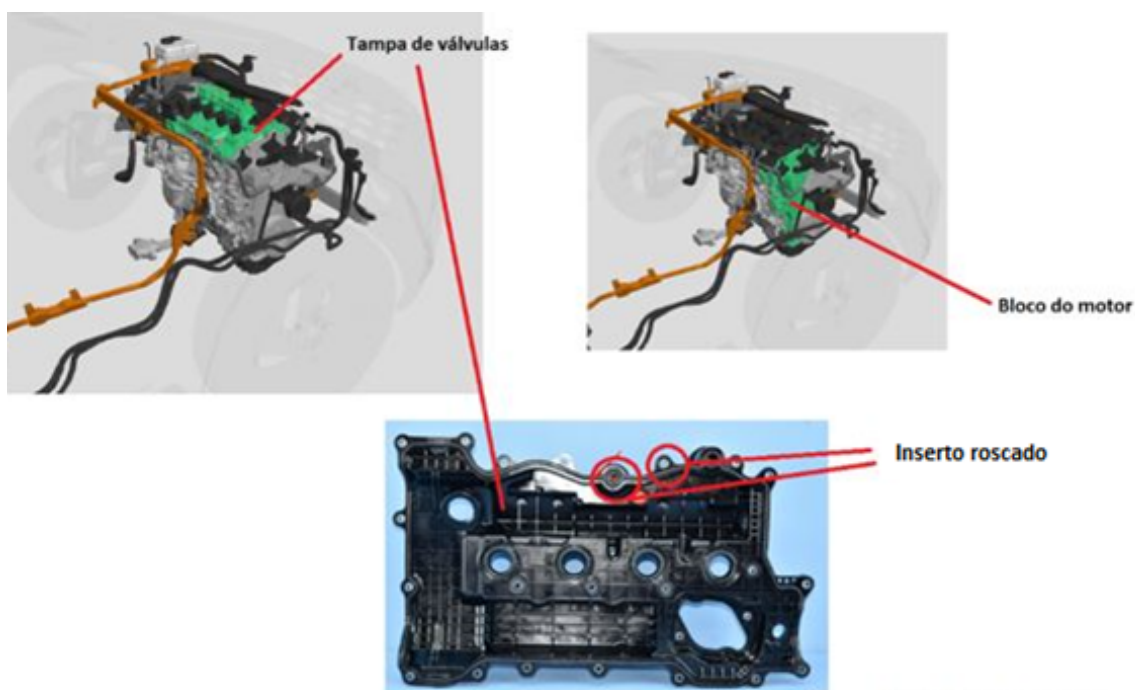
Geometrie der Aufnahmebohrung
in PA6GF30 für Warmeinbetten
geometry of inserting hole for
PA6GF30 when using heat insertion
geometria do orifício de
inserção para PA6GF30 ao
usar a inserção a quente





3. Aplicação do item importado *(em qual produto fabricado pela empresa pleiteante o item importado será incorporado).*

Aplicado em: tampa do cabeçote do motor a combustão interna



IMAGENS ILUSTRATIVAS

4. Função do item importado no produto fabricado pela empresa pleiteante do ex-tarifário:

Realizar o rosqueamento de parafuso metálico em peça plástica, para fins de fixação

Veículos(s): automóveis, caminhões