

CATÁLOGO DO ITEM IMPORTADO

Pleito de Inclusão de Ex-Tarifário

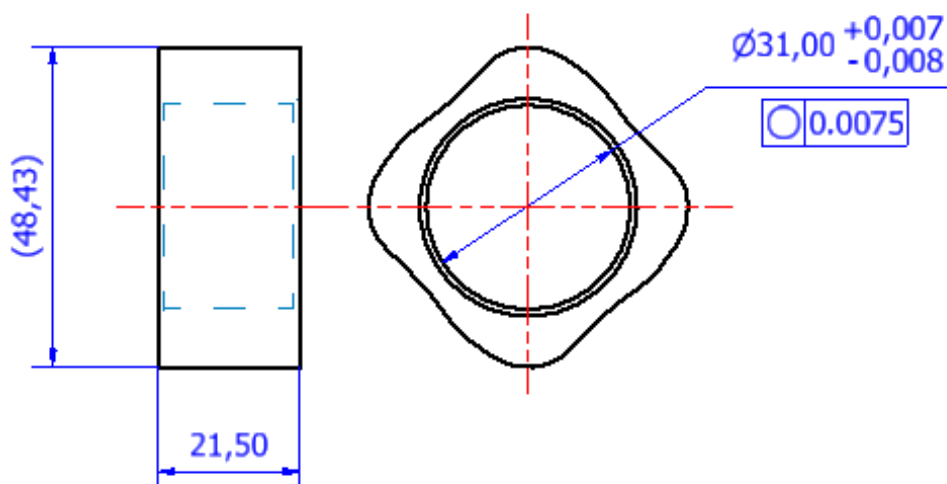
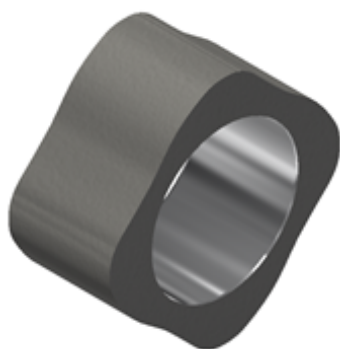
Número de Controle SDIC	NCM	Sugestão de descrição do ex-Tarifário
D66-18I	8483.90.00	Came excêntrica; contendo aço forjado (DIN 100Cr6); com diâmetro interno de 31,00 mm (+0,007 / - 0,008 mm) e circularidade 0,0075 mm; para fabricação de eixo de comando de válvulas; com função de aumentar a pressão do sistema para vaporização do combustível dentro da câmara; com aplicação em automóveis.

1. Especificações técnicas detalhadas da autopeça

(características quantitativas e qualitativas, por exemplo: dimensões, materiais de fabricação, especificações de trabalho/funcionamento [torque, potência, resistência, tensão, corrente, dureza, vazão, condutibilidade, temperatura etc.], características de hardware, software, características físicas, dentre outras inerentes a cada produto):

Diâmetro interno de 31,00 mm (+0,007 / - 0,008 mm) e circularidade 0,0075 mm

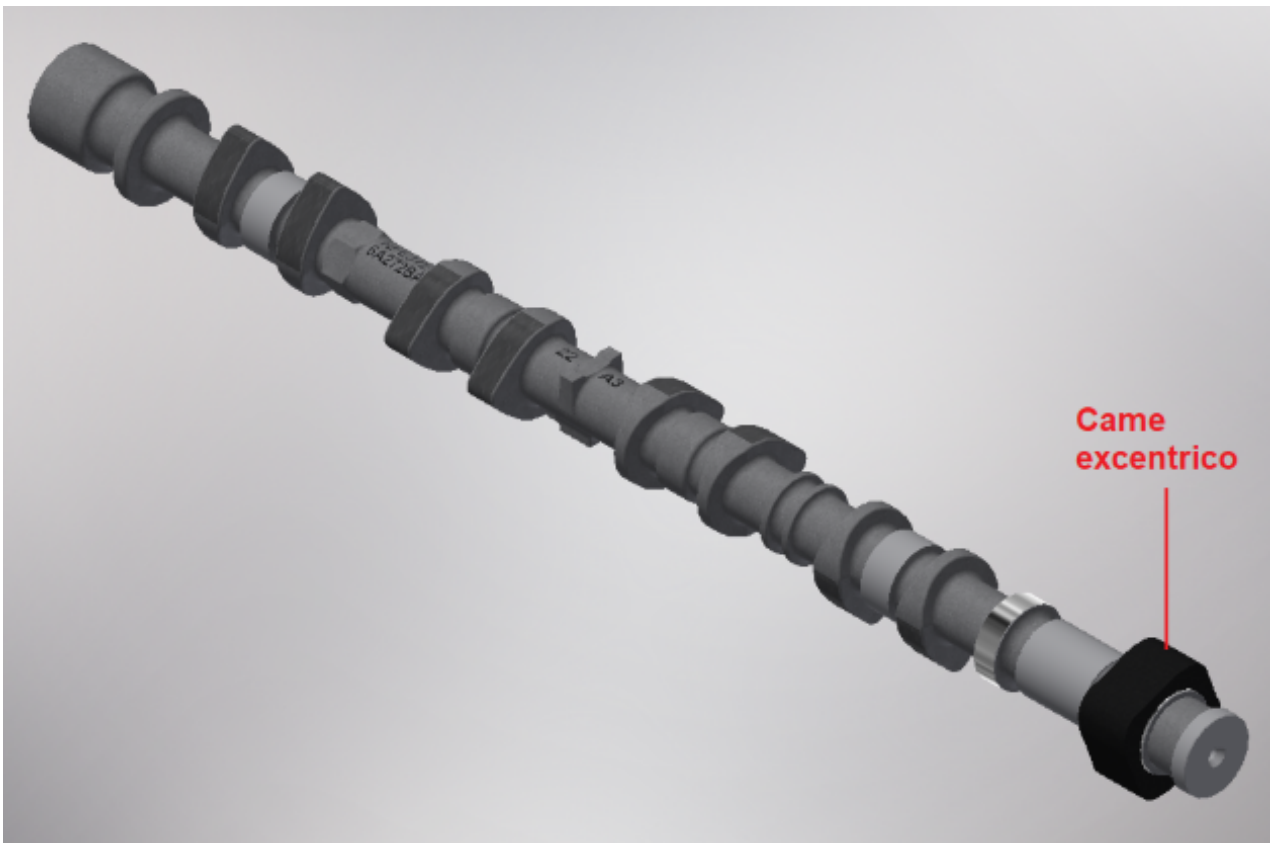
2. Imagens da autopeça importada e/ou desenho esquemático (obrigatório conter as principais dimensões em milímetros):





3. Aplicação do item importado *(em qual produto fabricado pela empresa pleiteante o item importado será incorporado).*

Aplicado em: eixo de comando de válvulas



4. Função do item importado no produto fabricado pela empresa pleiteante do ex-tarifário:

Aumentar a pressão do sistema para vaporização do combustível dentro da câmara
Veículos(s): automóveis