

CATÁLOGO DO ITEM IMPORTADO

Pleito de Inclusão de Ex-Tarifário

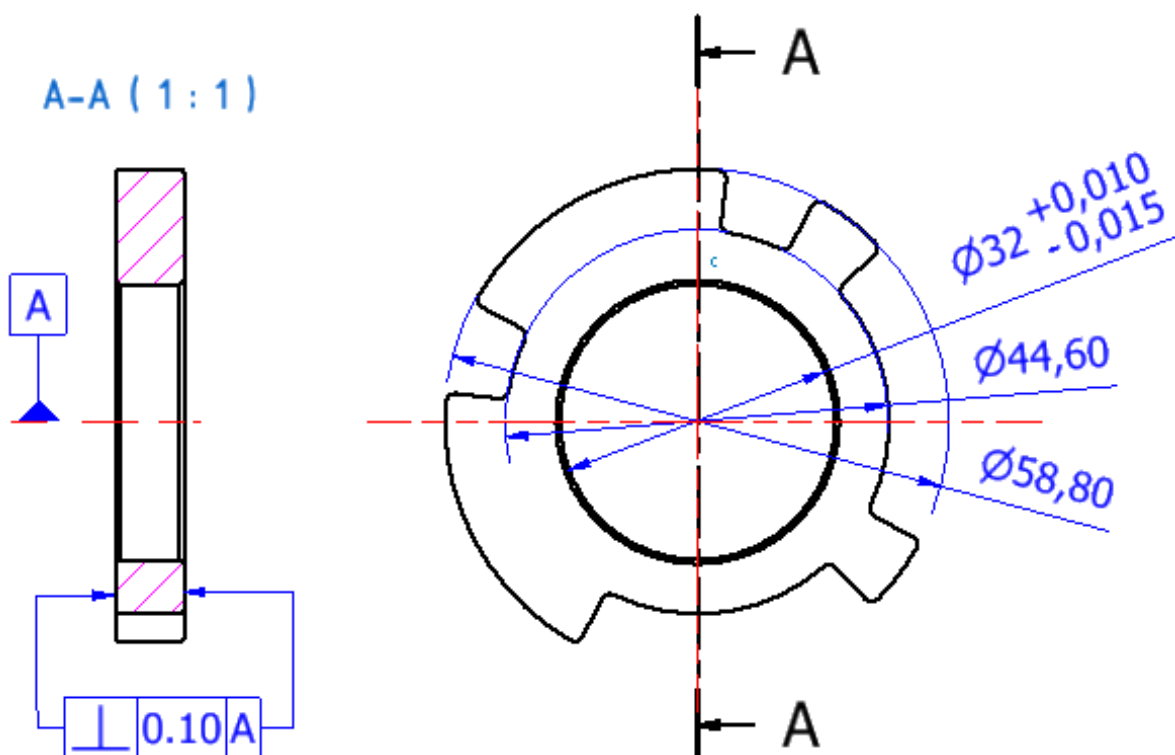
Número de Controle SDIC	NCM	Sugestão de descrição do ex-Tarifário
D65-18I	8483.90.00	Anel transmissor; contendo aço sinterizado (D01 DIN 30910-4); com diâmetro interno 32,00 mm (+ 0,01 / - 0,015 mm), perpendicularidade das faces 0,1, com o chanfro do diâmetro interno perfilado; para fabricação de eixo de comando de válvulas; com função de indicar a posição do pistão (PMS ou PMI) para fazer a ignição do cilindro no momento correto; com aplicação em automóveis.

1. Especificações técnicas detalhadas da autopeça

(características quantitativas e qualitativas, por exemplo: dimensões, materiais de fabricação, especificações de trabalho/funcionamento [torque, potência, resistência, tensão, corrente, dureza, vazão, condutibilidade, temperatura etc.], características de hardware, software, características físicas, dentre outras inerentes a cada produto):

Diâmetro interno 32,00 mm (+ 0,01 / - 0,015 mm), perpendicularidade das faces 0,1, com o chanfro do diâmetro interno perfilado

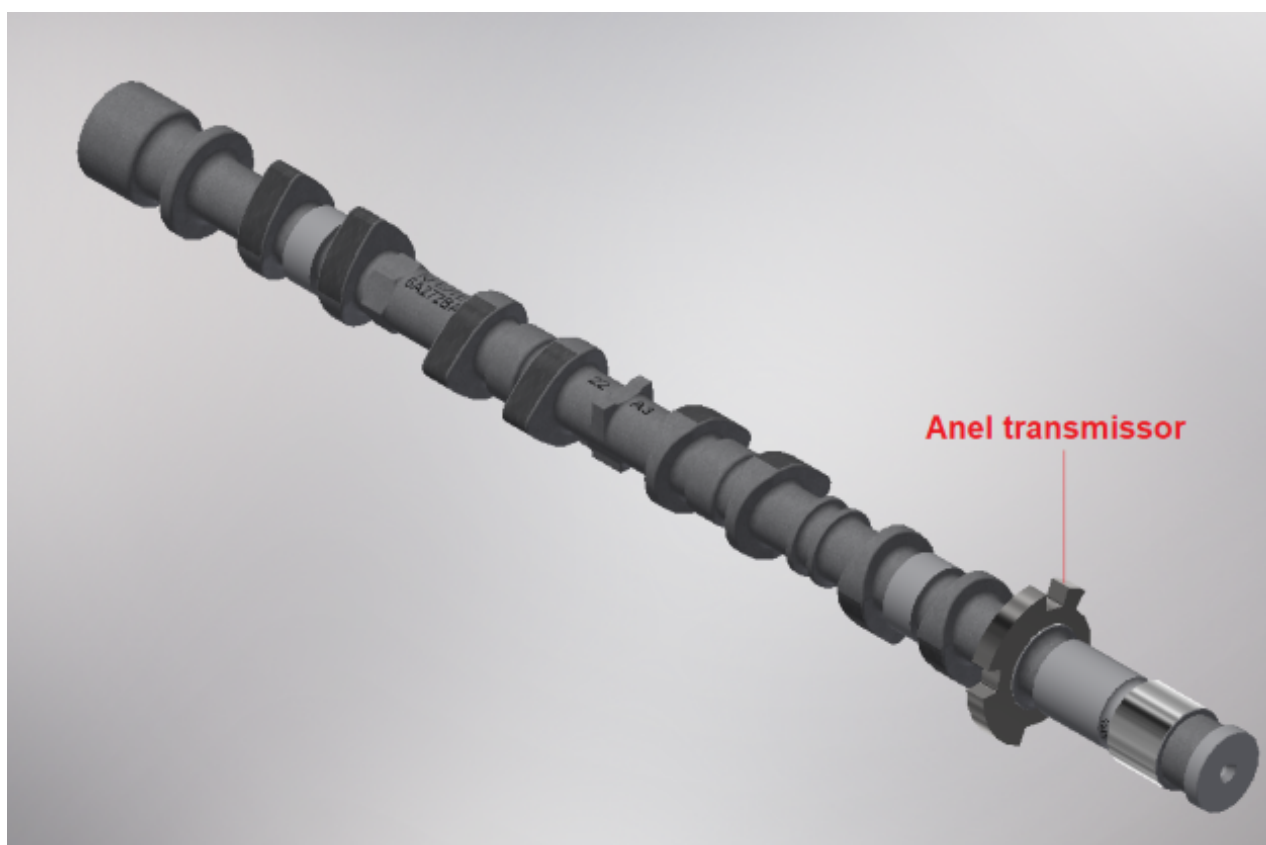
2. Imagens da autopeça importada e/ou desenho esquemático *(obrigatório conter as principais dimensões em milímetros):*





3. Aplicação do item importado *(em qual produto fabricado pela empresa pleiteante o item importado será incorporado).*

Aplicado em: eixo de comando de válvulas



4. Função do item importado no produto fabricado pela empresa pleiteante do ex-tarifário:

Indicar a posição do pistão (PMS ou PMI) para fazer a ignição do cilindro no momento correto
Veículos(s): automóveis