

CATÁLOGO DO ITEM IMPORTADO

Pleito de Inclusão de Ex-Tarifário

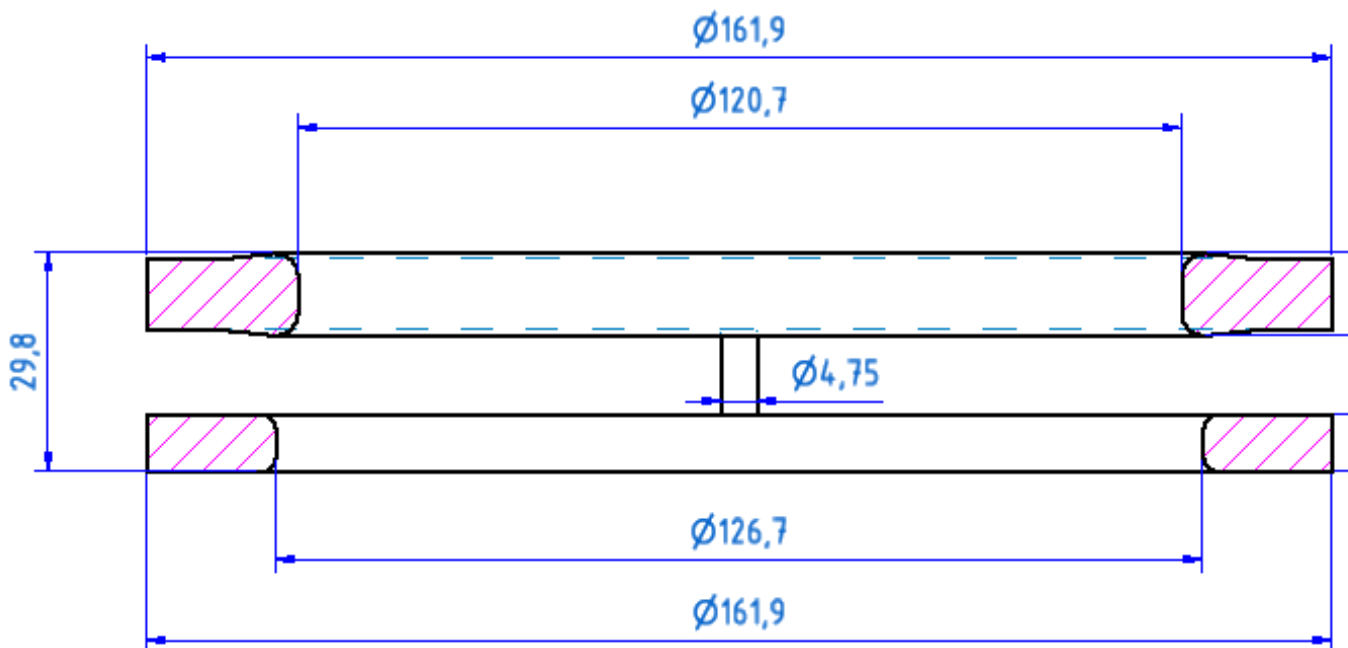
Número de Controle SDIC	NCM	Sugestão de descrição do ex-Tarifário
D64-18I	8409.99.99	Porta-anel; contendo anéis de ferro fundido austenítico cinzento (ASTM A436 – Type 1), pinos de aço (St34); com um anel com diâmetro externo de 161,9 x diâmetro interno de 120,7 x comprimento de 11,19 mm e um anel com diâmetro externo de 161,9 x diâmetro interno de 126,7 x comprimento de 7,87 mm, pinos de aço com diâmetro externo de 4,75 x diâmetro externo de 3 x comprimento 27,5 mm, com acabamento superficial usinado com rugosidade Ra 10 máx. em ambos os componentes; para fabricação de conjunto pistão do motor; com função de suportar a temperatura e pressão gerada durante a combustão do motor diesel; com aplicação em automóveis.

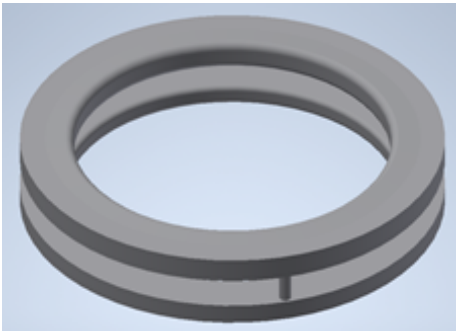
1. Especificações técnicas detalhadas da autopeça

(características quantitativas e qualitativas, por exemplo: dimensões, materiais de fabricação, especificações de trabalho/funcionamento [torque, potência, resistência, tensão, corrente, dureza, vazão, condutibilidade, temperatura etc.], características de hardware, software, características físicas, dentre outras inerentes a cada produto):

Um anel com diâmetro externo de 161,9 x diâmetro interno de 120,7 x comprimento de 11,19 mm e um anel com diâmetro externo de 161,9 x diâmetro interno de 126,7 x comprimento de 7,87 mm, pinos de aço com diâmetro externo de 4,75 x diâmetro externo de 3 x comprimento 27,5 mm, com acabamento superficial usinado com rugosidade Ra 10 máx. em ambos os componentes

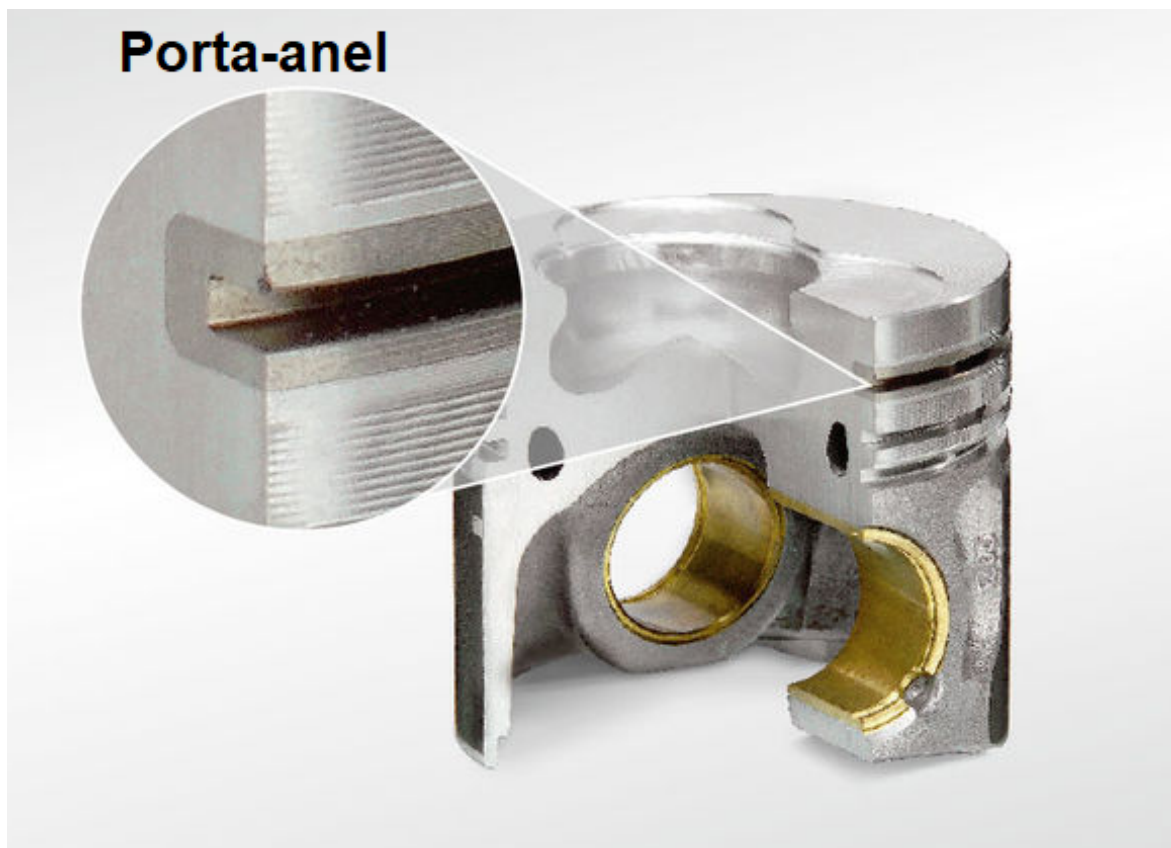
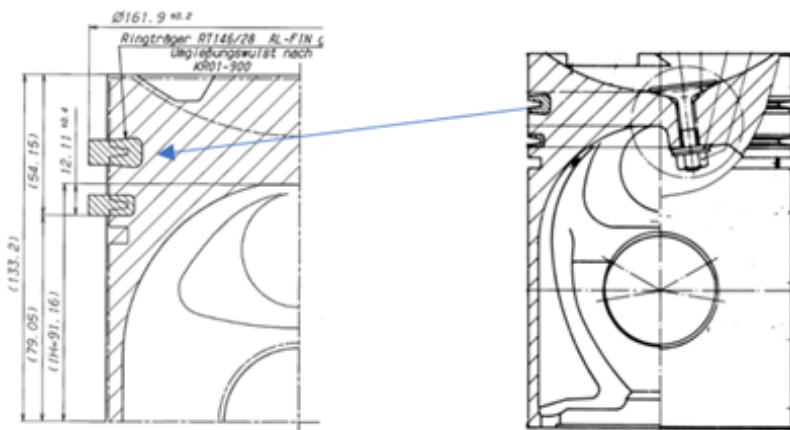
2. Imagens da autopeça importada e/ou desenho esquemático *(obrigatório conter as principais dimensões em milímetros):*





3. Aplicação do item importado *(em qual produto fabricado pela empresa pleiteante o item importado será incorporado).*

Aplicado em: conjunto pistão do motor



4. Função do item importado no produto fabricado pela empresa pleiteante do ex-tarifário:

Suportar a temperatura e pressão gerada durante a combustão do motor diesel

Veículos(s): automóveis