

# CATÁLOGO DO ITEM IMPORTADO

## Pleito de Inclusão de Ex-Tarifário

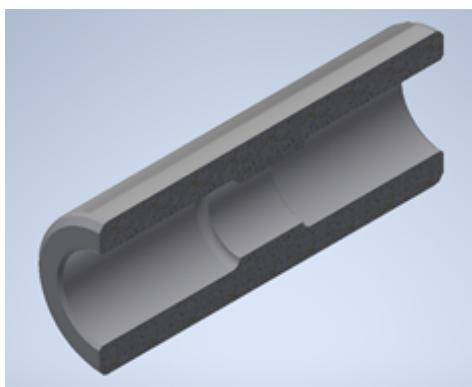
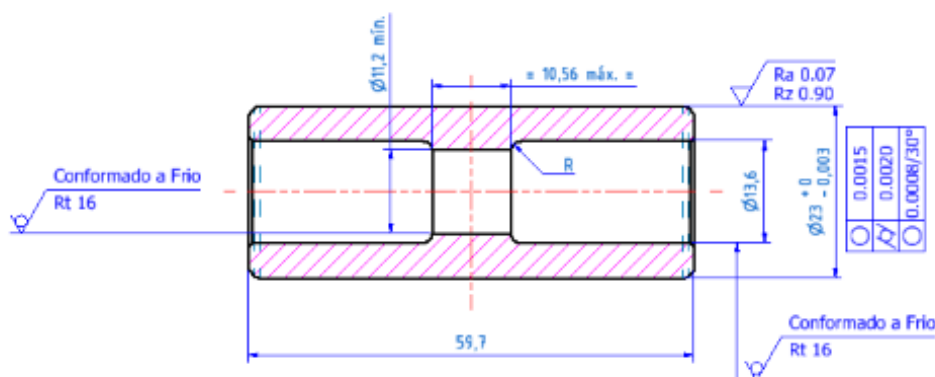
Número de Controle SDIC	NCM	Sugestão de descrição do ex-Tarifário
D63-18I	8409.91.90	Pino de pistão; contendo aço baixo carbono ; com formato cilíndrico, diâmetro externo 23,00 mm (- 0,003 mm) x diâmetro interno 13,60 x comprimento 59,70 mm, com cementação e têmpera, acabamento externo lapidado com rugosidade Ra 0,07 e Rz 0,90, produzida a partir de conformação a frio com alma central nas medidas, diâmetro de 11,2 min. x comprimento 10,56 max., com faces e chanfros usinados; para fabricação de conjunto pistão do motor; com função de transmitir movimento e força para a biela que movimentará o eixo girabrequim; com aplicação em automóveis.

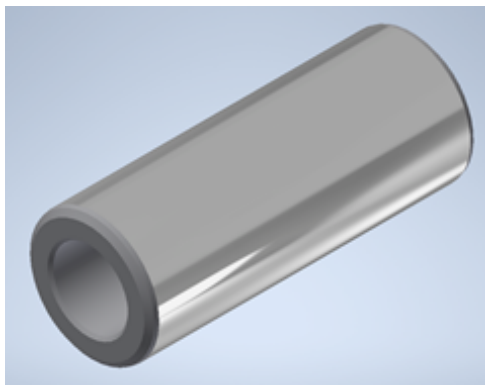
### 1. Especificações técnicas detalhadas da autopeça

*(características quantitativas e qualitativas, por exemplo: dimensões, materiais de fabricação, especificações de trabalho/funcionamento [torque, potência, resistência, tensão, corrente, dureza, vazão, condutibilidade, temperatura etc.], características de hardware, software, características físicas, dentre outras inerentes a cada produto):*

Formato cilíndrico, diâmetro externo 23,00 mm (- 0,003 mm) x diâmetro interno 13,60 x comprimento 59,70 mm, com cementação e têmpera, acabamento externo lapidado com rugosidade Ra 0,07 e Rz 0,90, produzida a partir de conformação a frio com alma central nas medidas, diâmetro de 11,2 min. x comprimento 10,56 max., com faces e chanfros usinados

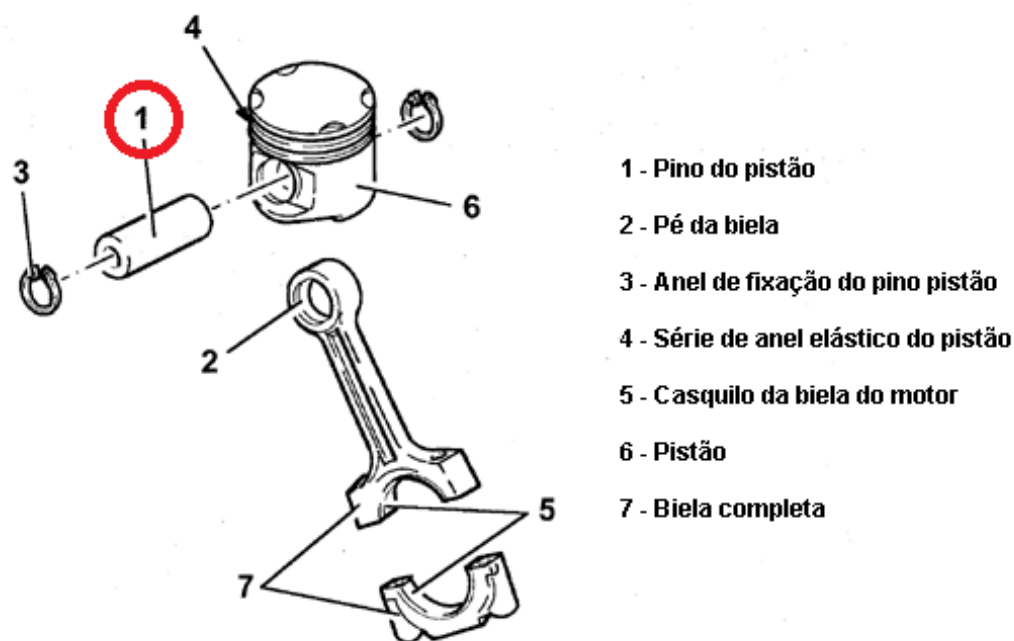
### 2. Imagens da autopeça importada e/ou desenho esquemático *(obrigatório conter as principais dimensões em milímetros):*





**3. Aplicação do item importado** *(em qual produto fabricado pela empresa pleiteante o item importado será incorporado).*

Aplicado em: conjunto pistão do motor



**4. Função do item importado no produto fabricado pela empresa pleiteante do ex-tarifário:**

Transmitir movimento e força para a biela que movimentará o eixo girabrequim

Veículos(s): automóveis