

# CATÁLOGO DO ITEM IMPORTADO

## Pleito de Inclusão de Ex-Tarifário

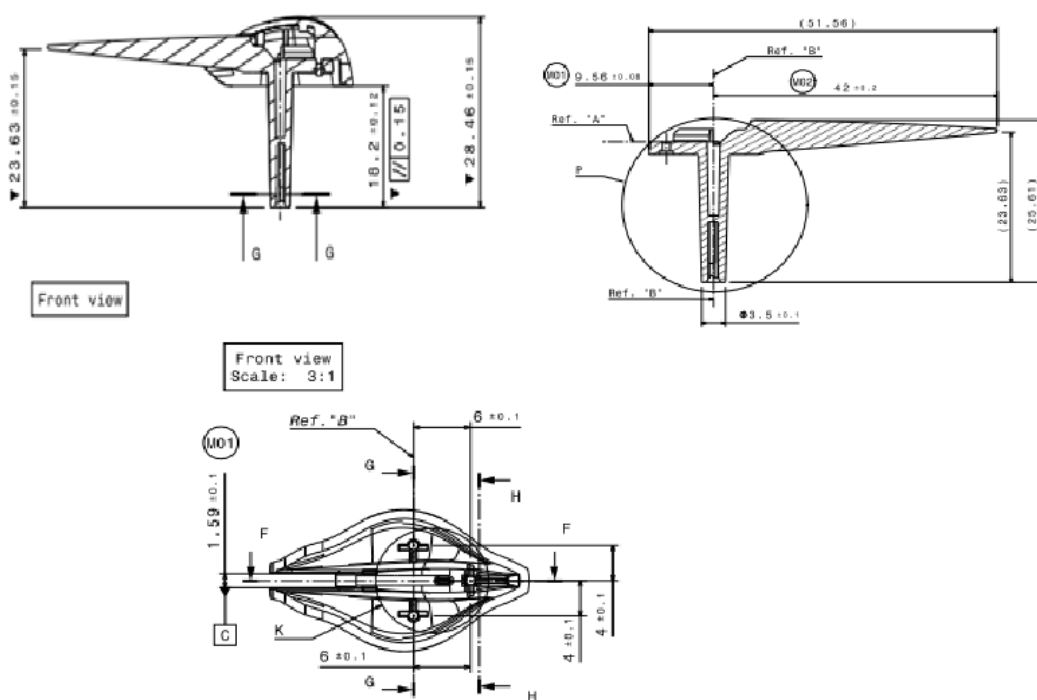
Número de Controle SDIC	NCM	Sugestão de descrição do ex-Tarifário
D60-18I	9029.90.10	Subconjunto ponteiro; contendo material termoplástico acrilonitrila butadieno estireno (ABS), policarbonato, ponteiro plástico e capa; com dimensões de 28,46 mm (+/- 0,15) x 16,1 mm x 51,56 mm e cavidade interna própria para passagem de feixe de luz; para fabricação de quadro de instrumentos; com função de indicar a velocidade do veículo e a rotação do motor; com aplicação em automóveis, veículos comerciais leves.

### 1. Especificações técnicas detalhadas da autopeça

(características quantitativas e qualitativas, por exemplo: dimensões, materiais de fabricação, especificações de trabalho/funcionamento [torque, potência, resistência, tensão, corrente, dureza, vazão, condutibilidade, temperatura etc.], características de hardware, software, características físicas, dentre outras inerentes a cada produto):

Dimensões de 28,46 mm (+/- 0,15) x 16,1 mm x 51,56 mm e cavidade interna própria para passagem de feixe de luz

### 2. Imagens da autopeça importada e/ou desenho esquemático (obrigatório conter as principais dimensões em milímetros):



unidade de medida em milímetros

### 3. Aplicação do item importado (em qual produto fabricado pela empresa pleiteante o item importado será incorporado).

Aplicado em: quadro de instrumentos



**4. Função do item importado no produto fabricado pela empresa pleiteante do ex-tarifário:**

Indicar a velocidade do veículo e a rotação do motor

Veículos(s): automóveis, veículos comerciais leves