

CATÁLOGO DO ITEM IMPORTADO

Pleito de Inclusão de Ex-Tarifário

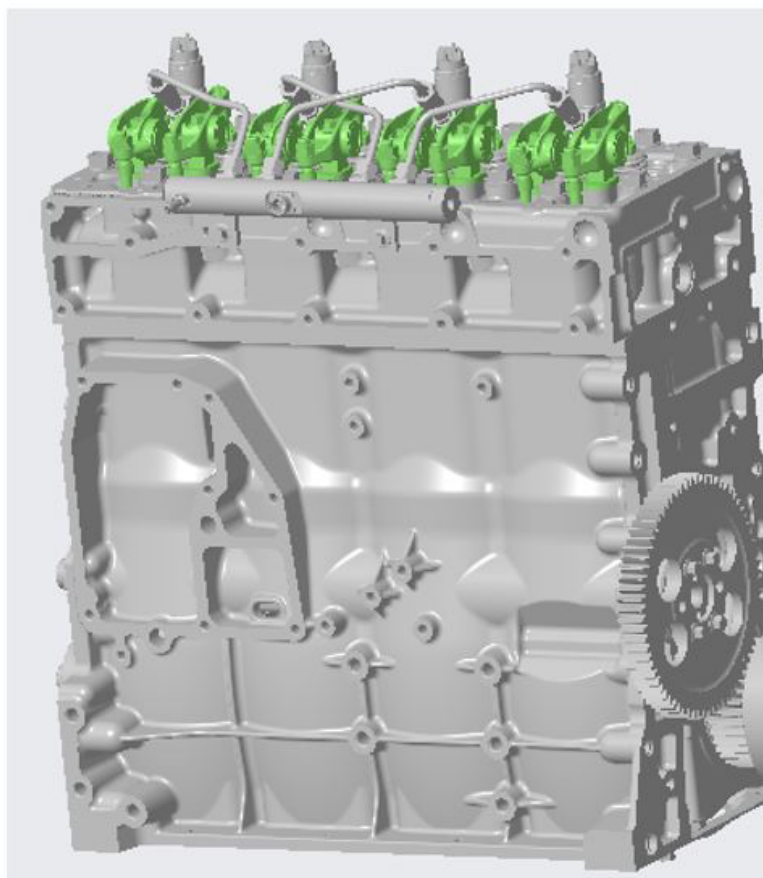
Número de Controle SDIC	NCM	Sugestão de descrição do ex-Tarifário
D6-18I	8409.99.99	Vareta de válvula; contendo tubo de aço (20 GB/ T3639 COLD ou GB/13793), encaixe em aço (10 GB/ T699 ou 15 GB/T699), alojamento esférico em aço (10 GB/ T699); com comprimento de 275 mm (+/- 0,3 mm), diâmetro externo do tubo de 9,53 mm (+/- 0,25 mm), espessura de 1,9 mm; para fabricação de motores diesel; com função de transmitir o movimento do eixo comando para os balancins e válvulas; com aplicação em veículos comerciais leves, caminhões, ônibus.

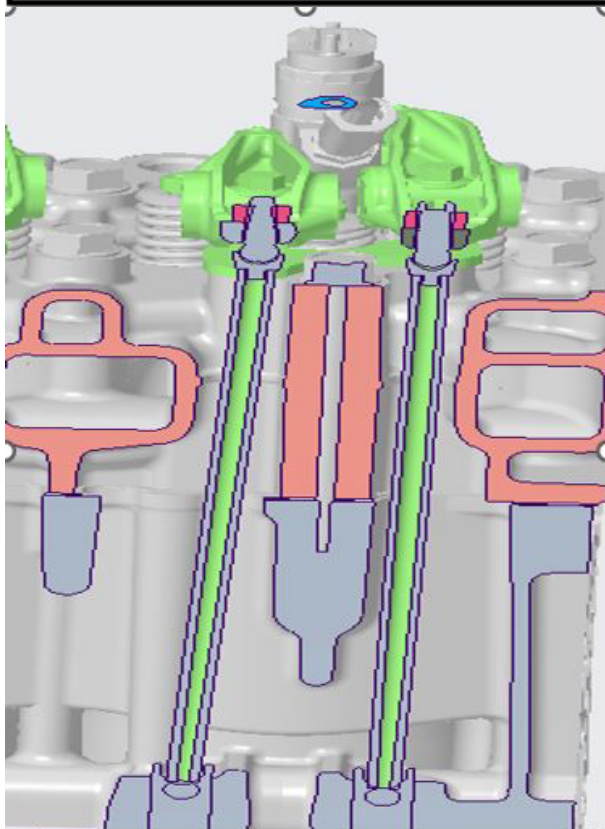
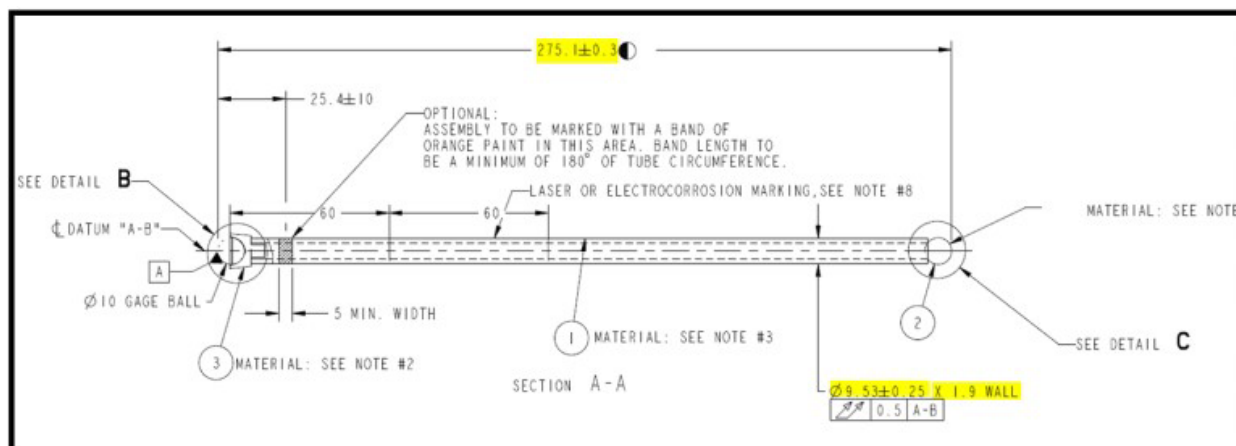
1. Especificações técnicas detalhadas da autopeça

(características quantitativas e qualitativas, por exemplo: dimensões, materiais de fabricação, especificações de trabalho/funcionamento [torque, potência, resistência, tensão, corrente, dureza, vazão, condutibilidade, temperatura etc.], características de hardware, software, características físicas, dentre outras inerentes a cada produto):

Comprimento de 275 mm (+/- 0,3 mm), diâmetro externo do tubo de 9,53 mm (+/- 0,25 mm), espessura de 1,9 mm

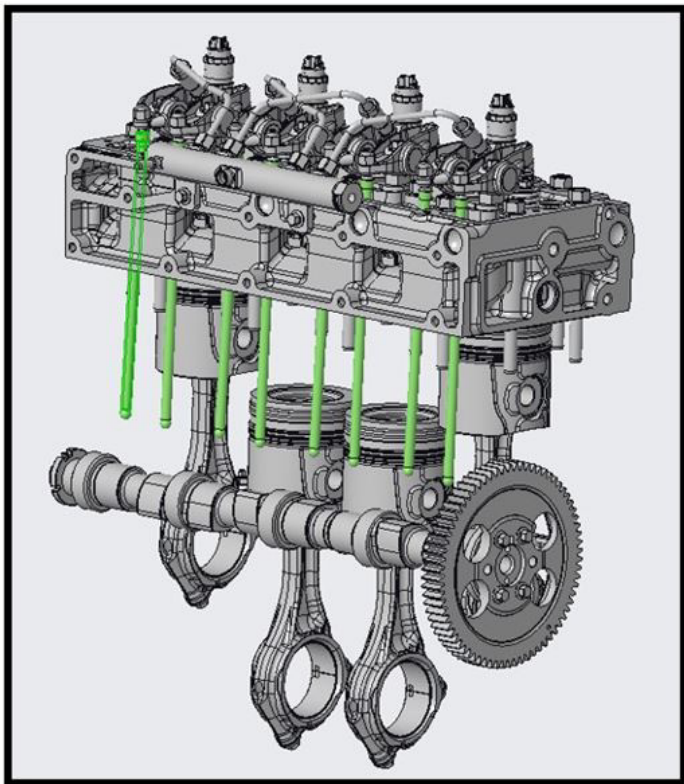
2. Imagens da autopeça importada e/ou desenho esquemático *(obrigatório conter as principais dimensões em milímetros):*





3. Aplicação do item importado *(em qual produto fabricado pela empresa pleiteante o item importado será incorporado).*

Aplicado em: motores diesel



4. Função do item importado no produto fabricado pela empresa pleiteante do ex-tarifário:

Transmitir o movimento do eixo comando para os balancins e válvulas

Veículos(s): veículos comerciais leves, caminhões, ônibus