

CATÁLOGO DO ITEM IMPORTADO

Pleito de Inclusão de Ex-Tarifário

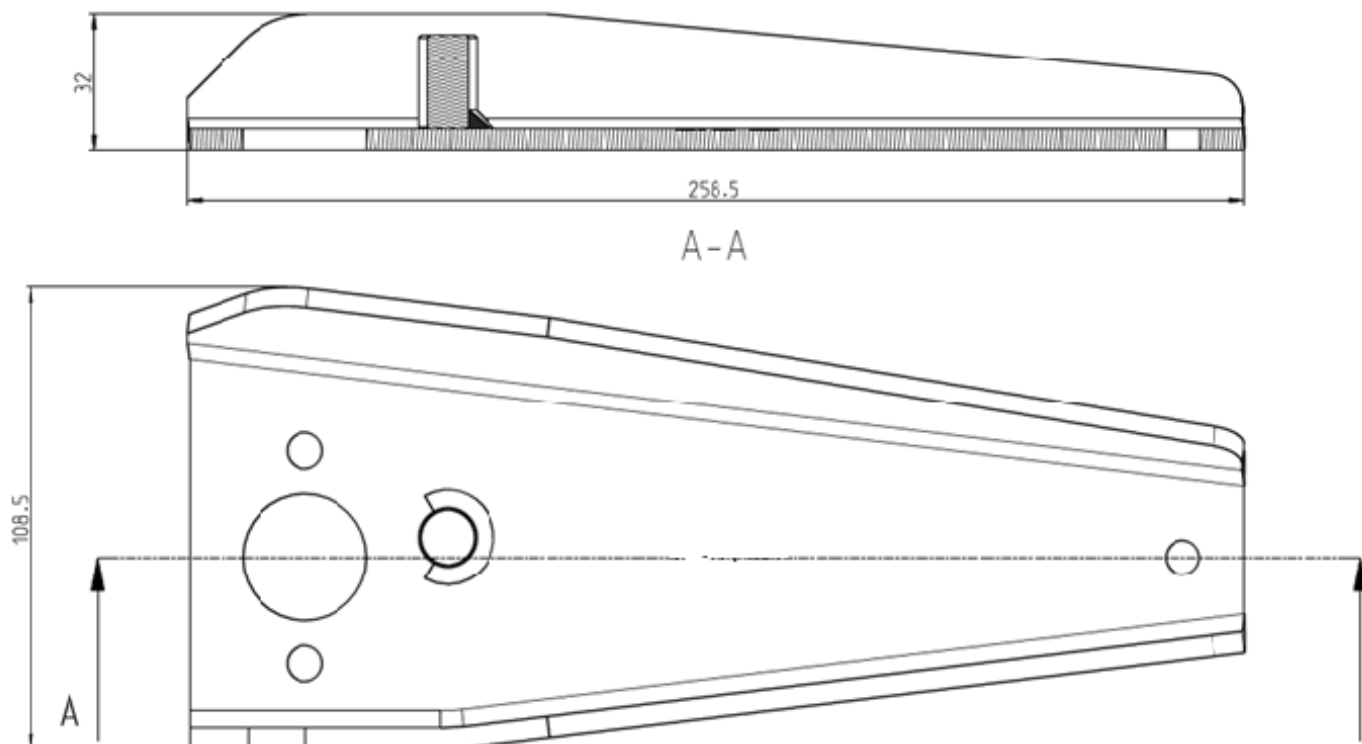
Número de Controle SDIC	NCM	Sugestão de descrição do ex-Tarifário
D43-18I	8708.30.90	Suporte; contendo chapa estampada de aço (ISO 10111) e pino batente de aço soldado por solda (MAG); com dimensões aproximadas de 260 mm de comprimento por 32 mm de altura e 110 mm de largura, espessura da chapa de 5 mm e tratamento superficial de zinco entre 5 e 8 microns com resistência à corrosão vermelha de 120 h no salt spray neutro; para fabricação de freio motor; com função de receber os componentes para compor a estrutura do freio motor, sustentando e unindo os subsistemas do produto final, também servindo como um escudo de calor para a montagem como um todo; com aplicação em caminhões, ônibus.

1. Especificações técnicas detalhadas da autopeça

(características quantitativas e qualitativas, por exemplo: dimensões, materiais de fabricação, especificações de trabalho/funcionamento [torque, potência, resistência, tensão, corrente, dureza, vazão, condutibilidade, temperatura etc.], características de hardware, software, características físicas, dentre outras inerentes a cada produto):

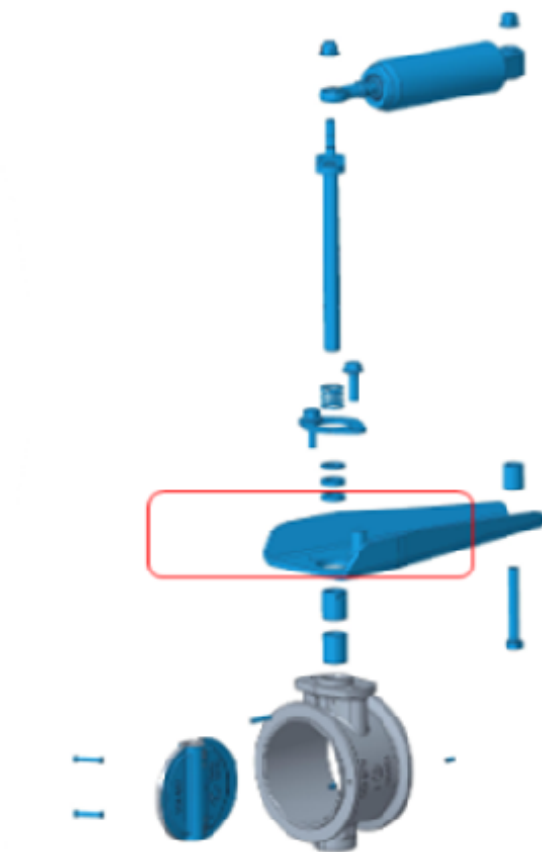
Dimensões aproximadas de 260 mm de comprimento por 32 mm de altura e 110 mm de largura, espessura da chapa de 5 mm e tratamento superficial de zinco entre 5 e 8 microns com resistência à corrosão vermelha de 120 h no salt spray neutro

2. Imagens da autopeça importada e/ou desenho esquemático *(obrigatório conter as principais dimensões em milímetros):*



3. Aplicação do item importado *(em qual produto fabricado pela empresa pleiteante o item importado será incorporado).*

Aplicado em: freio motor



4. Função do item importado no produto fabricado pela empresa pleiteante do ex-tarifário:

Receber os componentes para compor a estrutura do freio motor, sustentando e unindo os subsistemas do produto final, também servindo como um escudo de calor para a montagem como um todo
Veículos(s): caminhões, ônibus