

# CATÁLOGO DO ITEM IMPORTADO

## Pleito de Inclusão de Ex-Tarifário

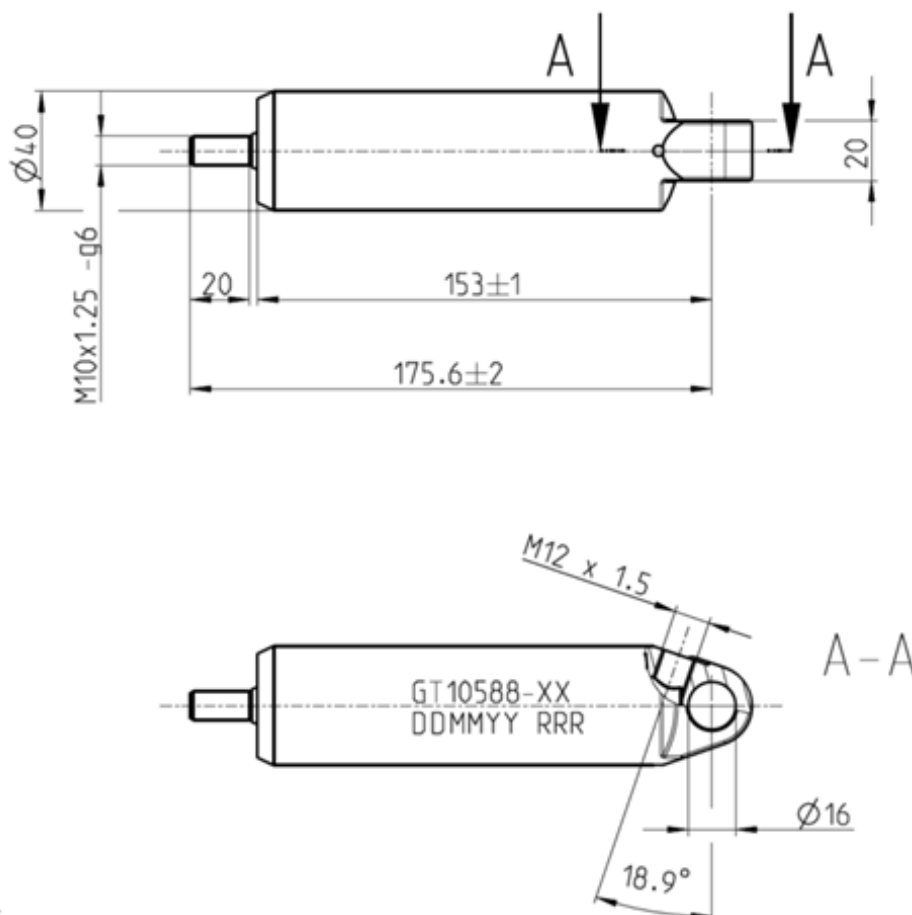
Número de Controle SDIC	NCM	Sugestão de descrição do ex-Tarifário
D42-18I	8708.30.90	Atuador pneumático; contendo corpo cilíndrico e glânde em alumínio, mola e pistão de aço, suporte em plástico com fibra de vidro, vedações de borracha; com faixa de trabalho entre temperaturas de -40 graus Celsius a +200 graus Celsius, pressão de trabalho entre 3 e 10 bar com limite de resistência de 12 bar, dimensões de 195 mm de comprimento e 40 mm de diâmetro, curso de 52 mm com carga de mola cerca de 200 N e peso aproximado de 0,350 kg; para fabricação de freio motor; com função de acionamento do freio motor; com aplicação em caminhões, ônibus.

### 1. Especificações técnicas detalhadas da autopeça

*(características quantitativas e qualitativas, por exemplo: dimensões, materiais de fabricação, especificações de trabalho/funcionamento [torque, potência, resistência, tensão, corrente, dureza, vazão, condutibilidade, temperatura etc.], características de hardware, software, características físicas, dentre outras inerentes a cada produto):*

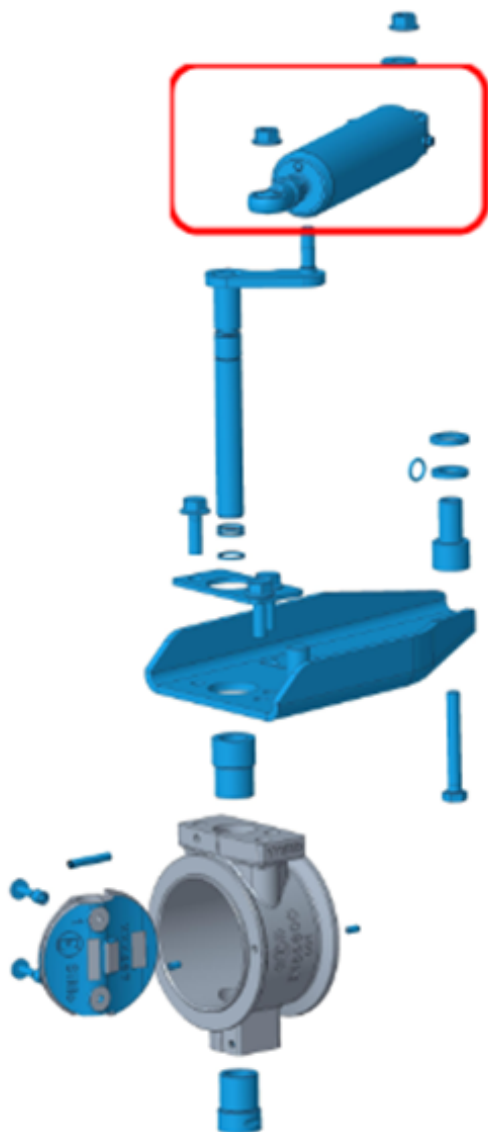
Faixa de trabalho entre temperaturas de -40 graus Celsius a +200 graus Celsius, pressão de trabalho entre 3 e 10 bar com limite de resistência de 12 bar, dimensões de 195 mm de comprimento e 40 mm de diâmetro, curso de 52 mm com carga de mola cerca de 200 N e peso aproximado de 0,350 kg

### 2. Imagens da autopeça importada e/ou desenho esquemático *(obrigatório conter as principais dimensões em milímetros):*



**3. Aplicação do item importado** *(em qual produto fabricado pela empresa pleiteante o item importado será incorporado).*

Aplicado em: freio motor



**4. Função do item importado no produto fabricado pela empresa pleiteante do ex-tarifário:**

Acionamento do freio motor

Veículos(s): caminhões, ônibus