

CATÁLOGO DO ITEM IMPORTADO

Pleito de Inclusão de Ex-Tarifário

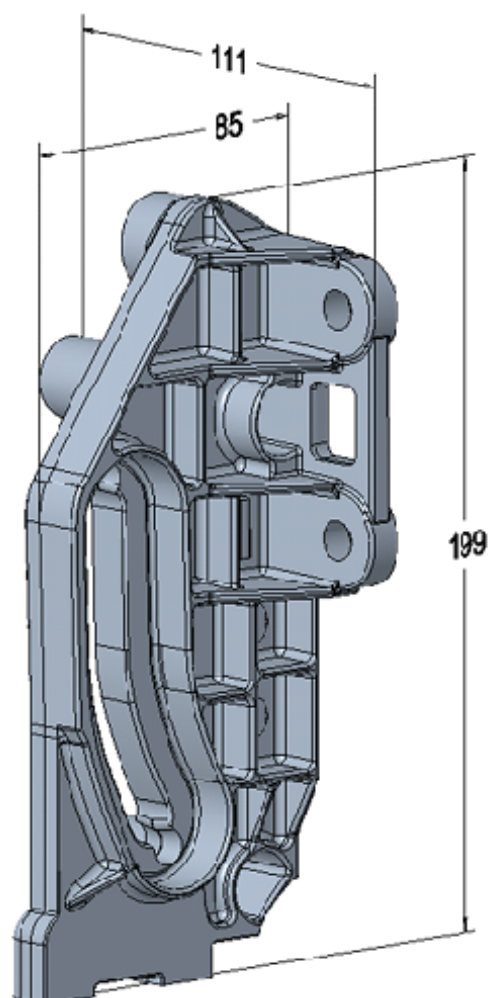
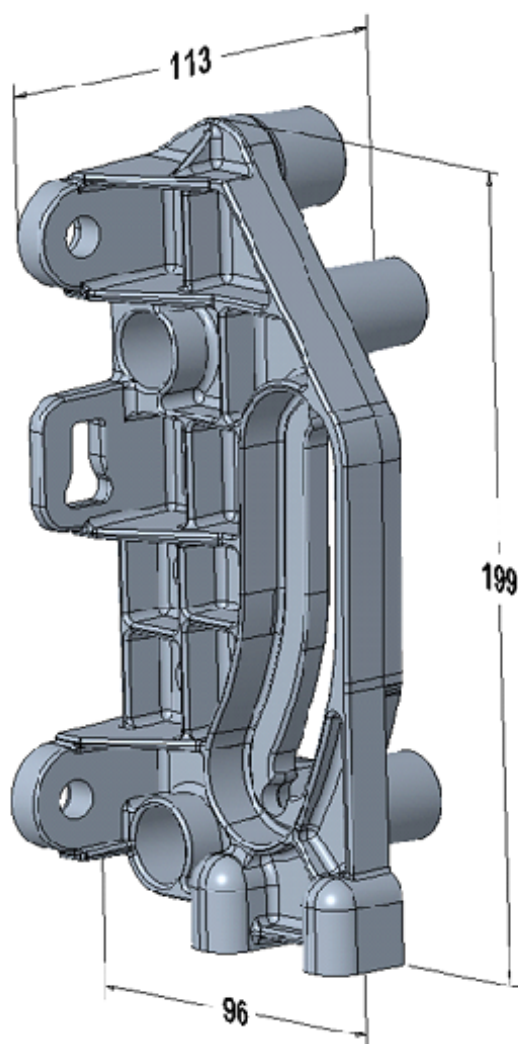
Número de Controle SDIC	NCM	Sugestão de descrição do ex-Tarifário
D41-18I	8708.30.90	Suporte lateral esquerdo ou direito; contendo liga de alumínio (UNS A13800 / SAE 1452-306); com dimensões máximas aproximadas de 199 mm x 96 mm x 113 mm, peso aproximado de 0,597 ou 0,602 kg; para fabricação de coluna de direção ajustável; com função de realizar interface de fixação da coluna de direção no painel do veículo e permitir o ajuste de movimentação em profundidade e angular; com aplicação em caminhões, ônibus.

1. Especificações técnicas detalhadas da autopeça

(características quantitativas e qualitativas, por exemplo: dimensões, materiais de fabricação, especificações de trabalho/funcionamento [torque, potência, resistência, tensão, corrente, dureza, vazão, condutibilidade, temperatura etc.], características de hardware, software, características físicas, dentre outras inerentes a cada produto):

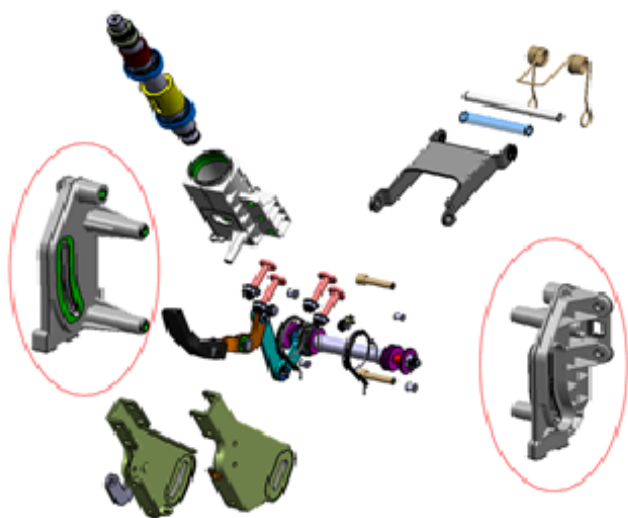
Dimensões máximas aproximadas de 199 mm x 96 mm x 113 mm, peso aproximado de 0,597 ou 0,602 kg

2. Imagens da autopeça importada e/ou desenho esquemático *(obrigatório conter as principais dimensões em milímetros):*



3. Aplicação do item importado *(em qual produto fabricado pela empresa pleiteante o item importado será incorporado).*

Aplicado em: coluna de direção ajustável



4. Função do item importado no produto fabricado pela empresa pleiteante do ex-tarifário:

Realizar interface de fixação da coluna de direção no painel do veículo e permitir o ajuste de movimentação em profundidade e angular

Veículos(s): caminhões, ônibus