

CATÁLOGO DO ITEM IMPORTADO

Pleito de Inclusão de Ex-Tarifário

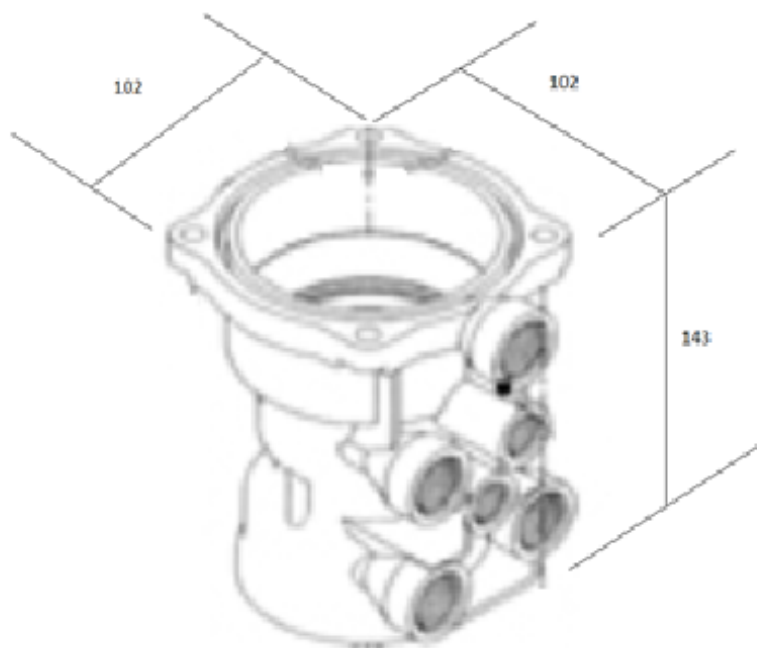
Número de Controle SDIC	NCM	Sugestão de descrição do ex-Tarifário
D40-18I	8708.30.90	Carcaça; contendo alumínio fundido (DIN1725); com dimensões máximas aproximadas de 102 mm de largura, 102 mm de comprimento e 143 mm de altura, com peso aproximado de 0,740 kg; para fabricação de válvula controle de carreta; com função de alojar componentes da válvula de controle e prover pórticos para conexão do sistema de freio do cavalo mecânico com o freio do reboque; com aplicação em caminhões.

1. Especificações técnicas detalhadas da autopeça

(características quantitativas e qualitativas, por exemplo: dimensões, materiais de fabricação, especificações de trabalho/funcionamento [torque, potência, resistência, tensão, corrente, dureza, vazão, condutibilidade, temperatura etc.], características de hardware, software, características físicas, dentre outras inerentes a cada produto):

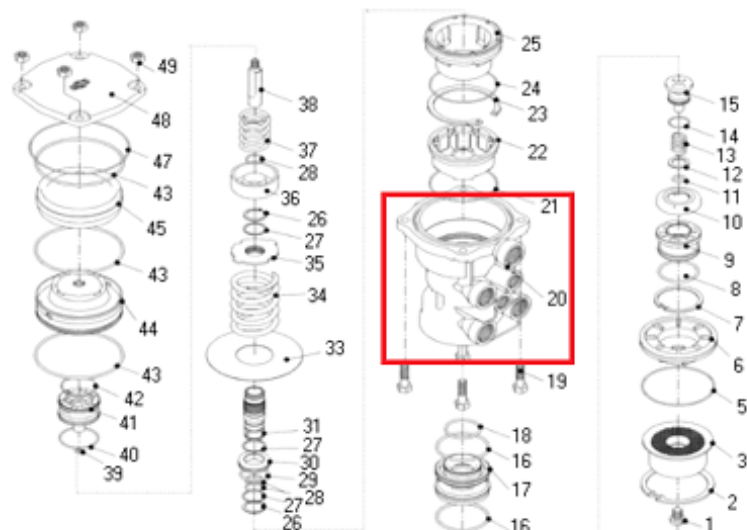
Dimensões máximas aproximadas de 102 mm de largura, 102 mm de comprimento e 143 mm de altura, com peso aproximado de 0,740 kg

2. Imagens da autopeça importada e/ou desenho esquemático *(obrigatório conter as principais dimensões em milímetros):*



3. Aplicação do item importado *(em qual produto fabricado pela empresa pleiteante o item importado será incorporado).*

Aplicado em: válvula controle de carreta



4. Função do item importado no produto fabricado pela empresa pleiteante do ex-tarifário:

Alojar componentes da válvula de controle e prover pórticos para conexão do sistema de freio do cavalo mecânico com o freio do reboque

Veículos(s): caminhões