

CATÁLOGO DO ITEM IMPORTADO

Pleito de Inclusão de Ex-Tarifário

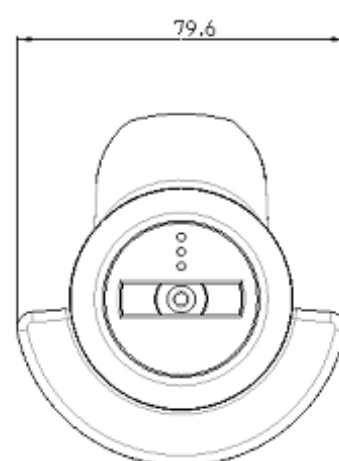
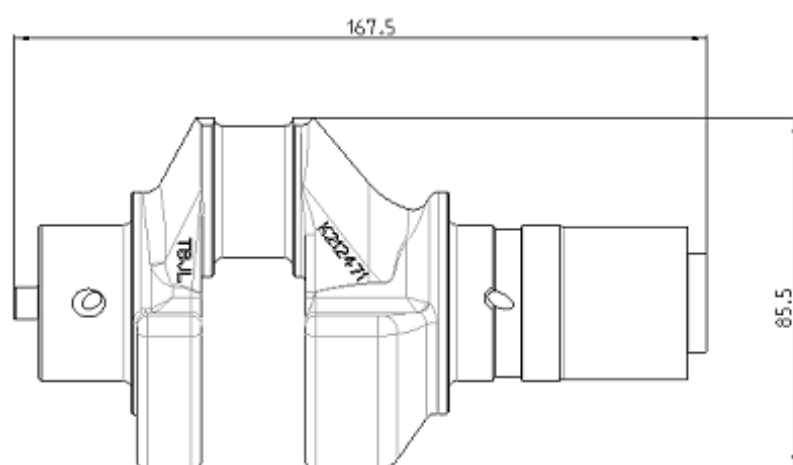
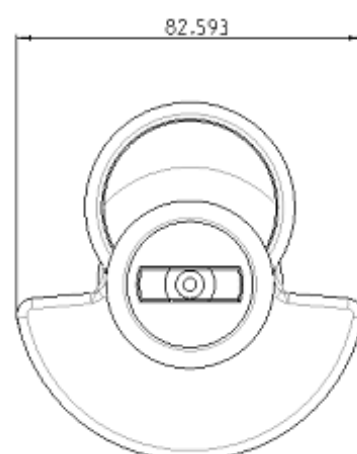
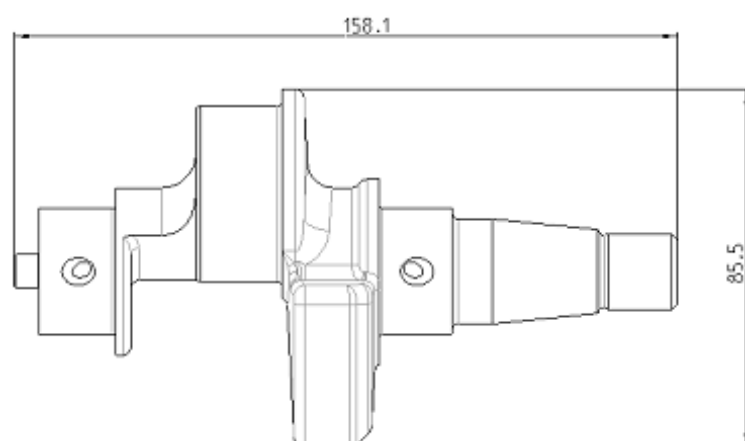
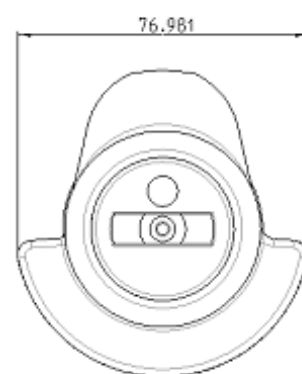
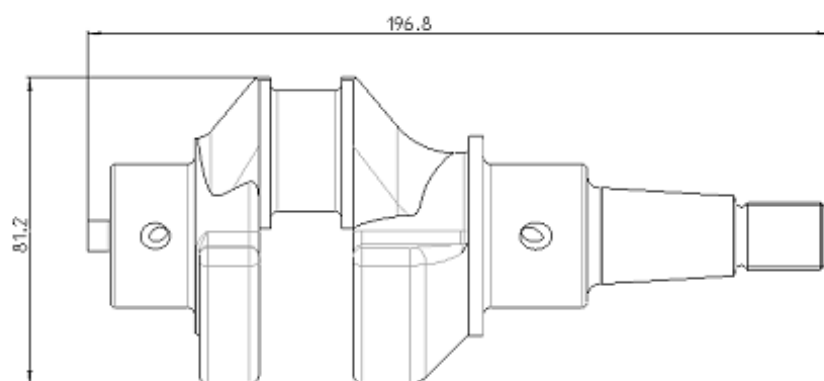
Número de Controle SDIC	NCM	Sugestão de descrição do ex-Tarifário
D39-18I	8483.10.19	Virabrequim; contendo aço forjado; com mancal diâmetro nominal de 32 mm a 42 mm, excêntrico de 18,5 mm a 27 mm em relação ao eixo de centro, mancais nas extremidades de diâmetros nominais de 30 mm a 38 mm, comprimento entre mancais de 62,7 mm a 76,5 mm, dimensões máximas de até 197 mm de comprimento, 86 mm de altura e 83 mm de largura e peso de até 2,5 kg; para fabricação de compressores de ar; com função de transmitir o movimento de rotação do motor para os pistões, permitindo que eles se movimentem na câmara de compressão e comprimam o ar que será enviado para o reservatório do veículo; com aplicação em caminhões, ônibus, máquinas agrícolas autopropulsadas.

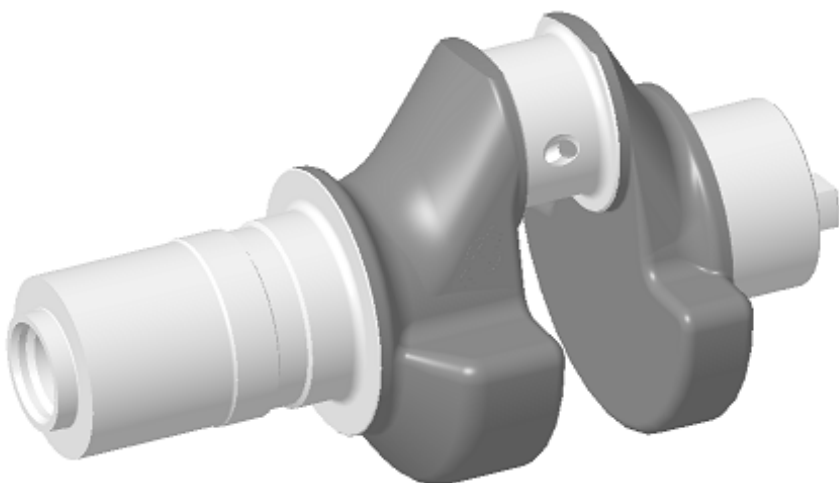
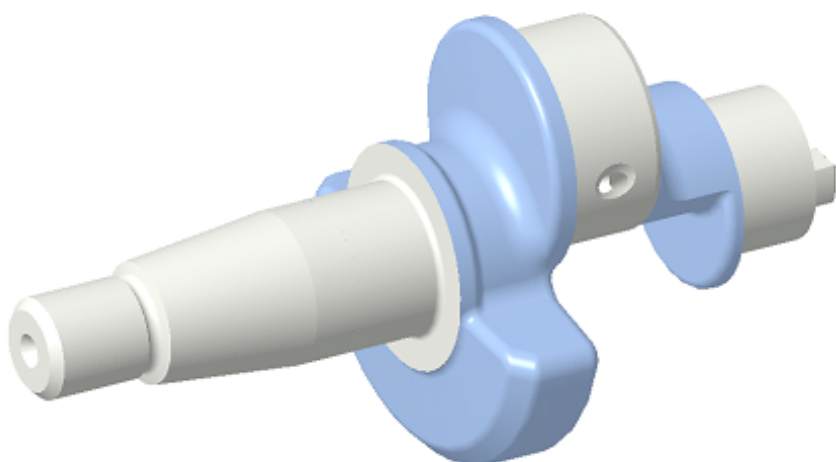
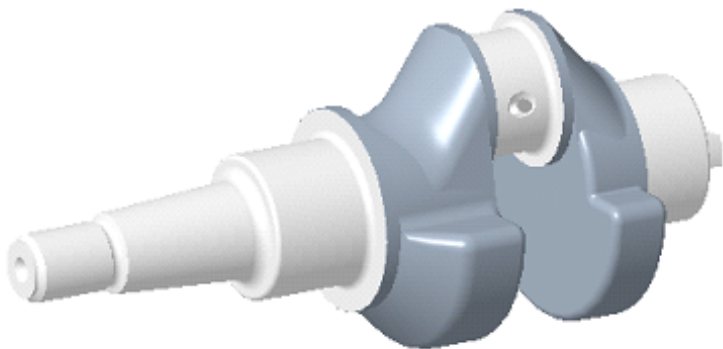
1. Especificações técnicas detalhadas da autopeça

(características quantitativas e qualitativas, por exemplo: dimensões, materiais de fabricação, especificações de trabalho/funcionamento [torque, potência, resistência, tensão, corrente, dureza, vazão, condutibilidade, temperatura etc.], características de hardware, software, características físicas, dentre outras inerentes a cada produto):

Mancal diâmetro nominal de 32 mm a 42 mm, excêntrico de 18,5 mm a 27 mm em relação ao eixo de centro, mancais nas extremidades de diâmetros nominais de 30 mm a 38 mm, comprimento entre mancais de 62,7 mm a 76,5 mm, dimensões máximas de até 197 mm de comprimento, 86 mm de altura e 83 mm de largura e peso de até 2,5 kg

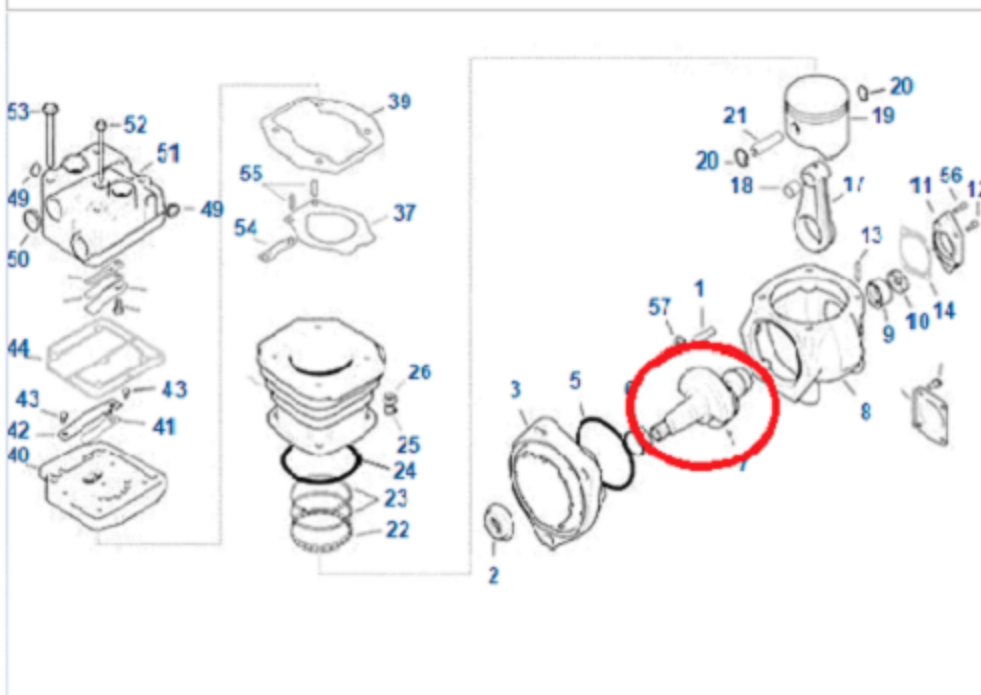
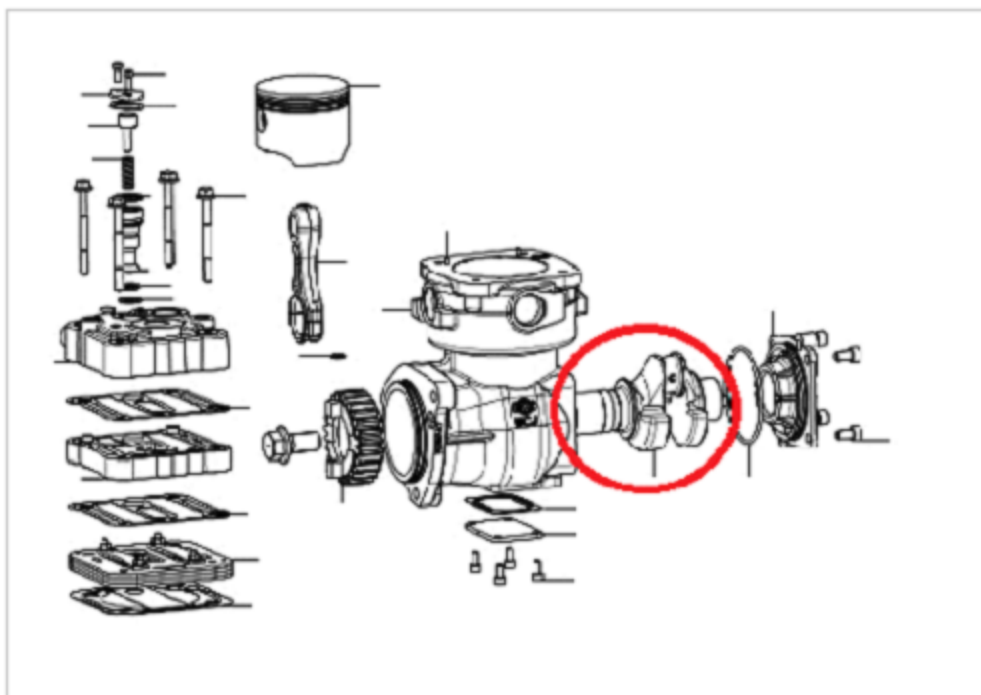
2. Imagens da autopeça importada e/ou desenho esquemático *(obrigatório conter as principais dimensões em milímetros):*





3. Aplicação do item importado *(em qual produto fabricado pela empresa pleiteante o item importado será incorporado).*

Aplicado em: compressores de ar



4. Função do item importado no produto fabricado pela empresa pleiteante do ex-tarifário:

Transmitir o movimento de rotação do motor para os pistões, permitindo que eles se movimentem na câmara de compressão e comprimam o ar que será enviado para o reservatório do veículo

Veículos(s): caminhões, ônibus, máquinas agrícolas autopropulsadas