

CATÁLOGO DO ITEM IMPORTADO

Pleito de Inclusão de Ex-Tarifário

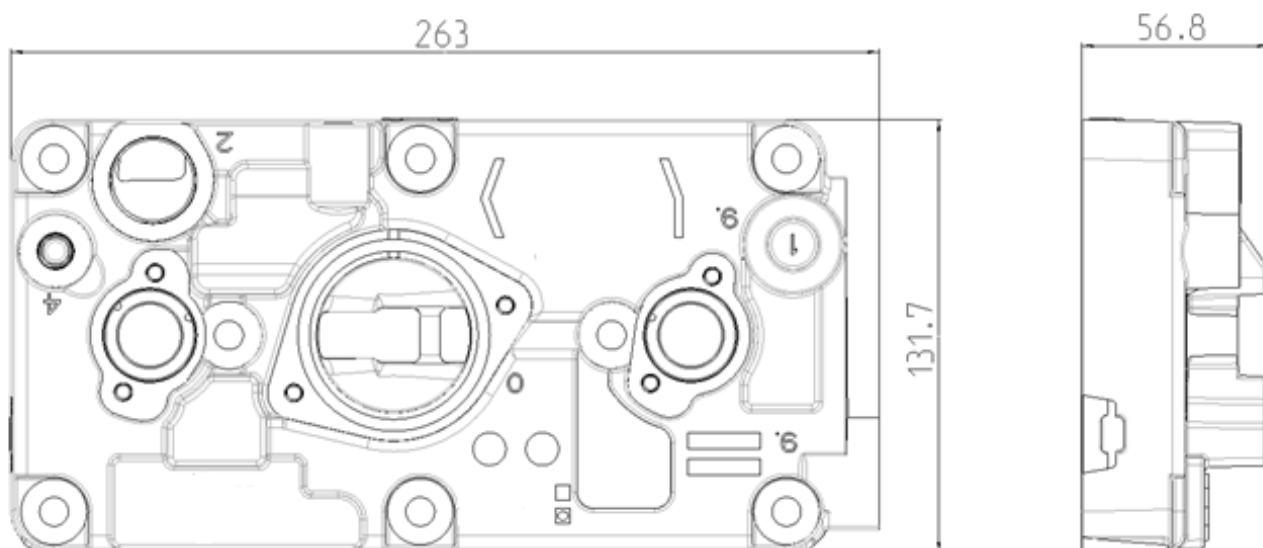
Número de Controle SDIC	NCM	Sugestão de descrição do ex-Tarifário
D35-18I	8414.90.33	Cabeçote; contendo alumínio; com dimensões máximas de aproximadamente 263 mm de largura, 132 mm de comprimento e 57 mm de altura, peso aproximado de 2 kg, com tolerância de até 3 centésimos na região dos pistões, resiste a pressões de até 13 bar e garante estanqueidade a uma pressão de 9 bar nas câmaras de refrigeração; para fabricação de compressor de ar; com função de realizar a admissão do ar e posterior exaustão do ar comprimido e permitir a refrigeração do compressor através da circulação do líquido refrigerante pelas câmaras de refrigeração; com aplicação em caminhões, ônibus.

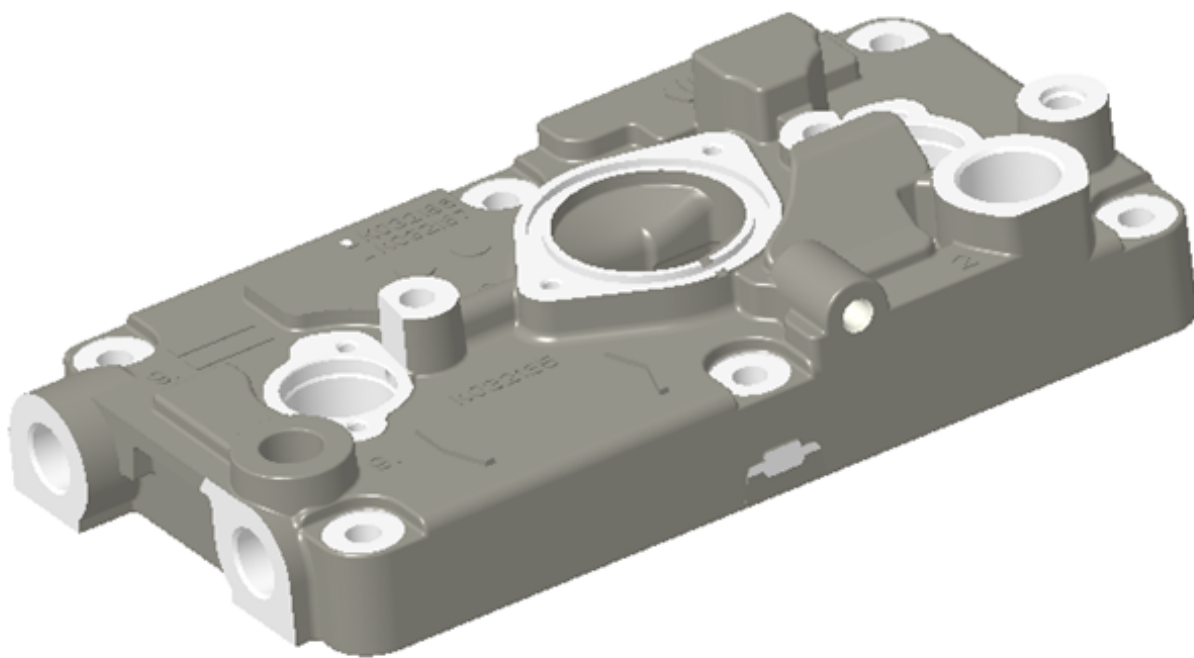
1. Especificações técnicas detalhadas da autopeça

(características quantitativas e qualitativas, por exemplo: dimensões, materiais de fabricação, especificações de trabalho/funcionamento [torque, potência, resistência, tensão, corrente, dureza, vazão, condutibilidade, temperatura etc.], características de hardware, software, características físicas, dentre outras inerentes a cada produto):

Dimensões máximas de aproximadamente 263 mm de largura, 132 mm de comprimento e 57 mm de altura, peso aproximado de 2 kg, com tolerância de até 3 centésimos na região dos pistões, resiste a pressões de até 13 bar e garante estanqueidade a uma pressão de 9 bar nas câmaras de refrigeração

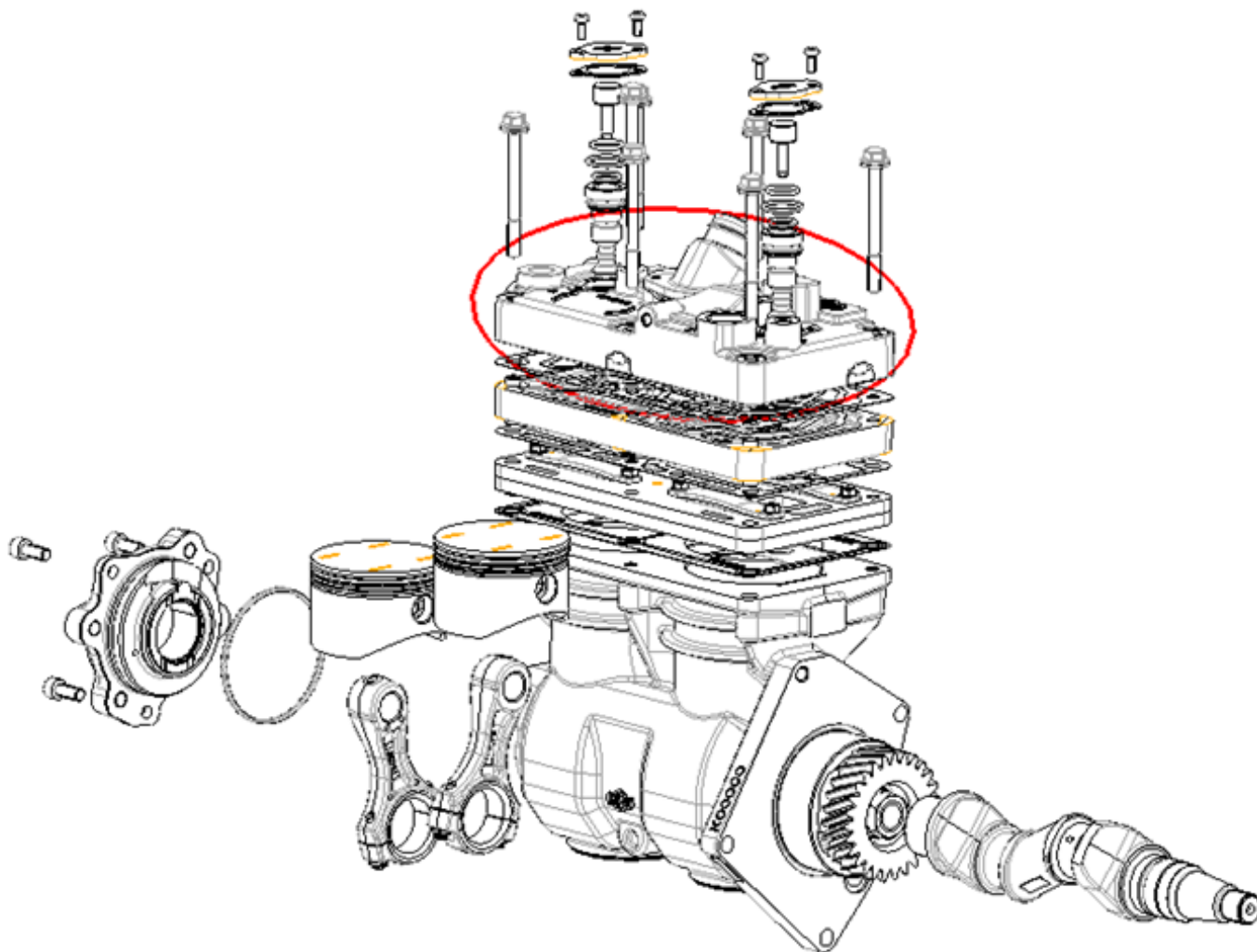
2. Imagens da autopeça importada e/ou desenho esquemático *(obrigatório conter as principais dimensões em milímetros):*





3. Aplicação do item importado *(em qual produto fabricado pela empresa pleiteante o item importado será incorporado).*

Aplicado em: compressor de ar



4. Função do item importado no produto fabricado pela empresa pleiteante do ex-tarifário:

Realizar a admissão do ar e posterior exaustão do ar comprimido e permitir a refrigeração do compressor através da circulação do líquido refrigerante pelas câmaras de refrigeração

Veículos(s): caminhões, ônibus