

COMPARATIVO ENTRE O EX-TARIFARIO VIGENTE E O ITEM EQUIVALENTE NACIONAL

Resolução nº 284/2021

EX-TARIFÁRIO VIGENTE

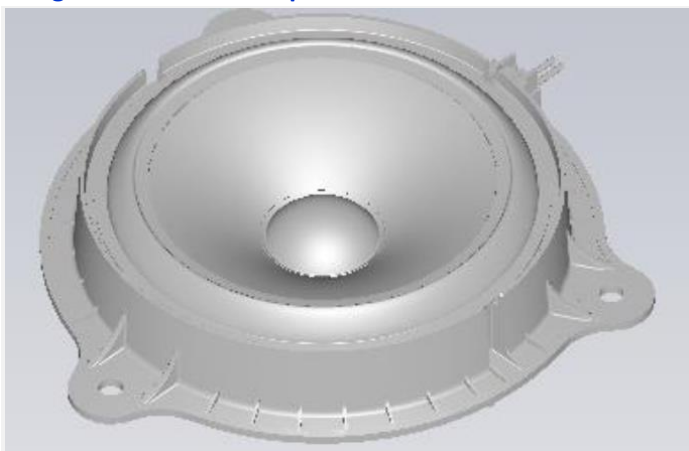
NCM: 8518.29.90 Ex 003

Descrição:

(copiar/colar da legislação)

Sistema de alto falante com aproximadamente 182 mm de diâmetro e peso de 806 g, com fixação em três pontos podendo ser rebitado e/ou parafusado, contendo conector NS02MW, próprio para aplicação em veículos automotores.

Imagem ou desenho esquemático



Características técnicas

Incluir em forma de tópicos (extrair do catálogo que acompanha a consulta pública ou da descrição do item)

- 1 Peso: 806 g
- 2 Dimensões: 182mm
- 3 Potência nominal: 20 W
- 4 Potência máxima: 40 W
- 5 Conector: NS02MW
- 6 Cesta: ABS+PC+GF20

Processo de fabricação

(copiar do catálogo que acompanhou a consulta pública, se constar)

PRODUTO NACIONAL EQUIVALENTE

NCM: 8518.29.90

Descrição:

(não copiar o Ex - descrever o produto nacional equivalente)

Alto-falantes de larga banda com frequência entre 60 Hz a 20.000Hz, montados em um receptáculo, com diâmetro que varia de 30mm a 320mm, potência máxima variando de 1W a 150 W, impedância nominal variando de 2 ohms a 55 ohms, os quais são utilizados no setor automotivo. Dimensões de 30 a 320 mm x 30 a 320mm x 10 a 200mm.

Imagem ou desenho esquemático



Características técnicas

Incluir em forma de tópicos (informar as características técnicas do produto nacional equivalente - não copiar/colar do pleito)

- 1 Peso: 30g a 2500g
- 2 Dimensões: 30 a 320 mm x 30 a 320mm x 10 a 200mm
- 3 Potência nominal: 1 a 150 W
- 4 Potência máxima: 1 a 300 W
- 5 Conector: NS02MW ou qualquer outro preconizado em
- 6 Cesta: ABS+PC+GF20 ou ABS+PC+GF17 ou ABS+GF17 ou PP

Processo de fabricação

(descrever o processo de fabricação do produto nacional equivalente - não copiar do pleito)

EX-TARIFÁRIO VIGENTE	PRODUTO NACIONAL EQUIVALENTE
<div></div> <div>Aplicação no setor automotivo (copiar da consulta pública) :</div> <div></div>	<div><div>-Colagem dos componentes do circuito magnético (Placa Polar, Ferrite e T-yoke) - Montagem do equipamento móvel (Membrana, Bobina Centralizador e Malha) - Montagem do circuito magnético na carcaça - Montagem do equipamento móvel na carcaça - Montagem de guarnições e grades no acabamento (quando necessário)</div><div>Aplicação no setor automotivo: Item aplicado em portas, capelieras e bagageiros de veículos.</div></div>