

COMPARATIVO ENTRE O EX-TARIFÁRIO VIGENTE E O ITEM EQUIVALENTE NACIONAL

Resolução nº 284/2021

EX-TARIFÁRIO VIGENTE

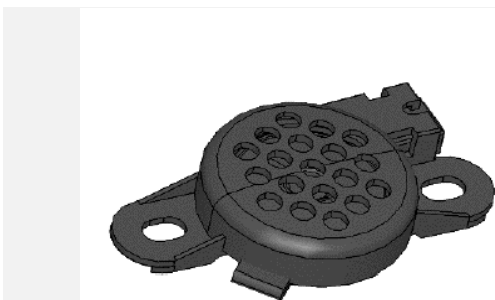
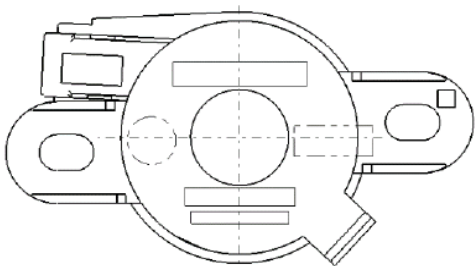
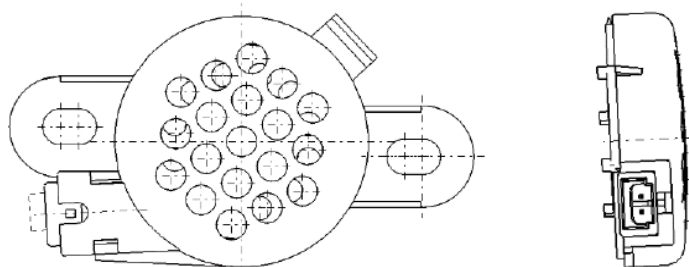
NCM: 8518.21.00 Ex 003

Descrição:

(copiar/colar da legislação)

Alto-falante de sons médios de frequência entre 500 Hz a 2.000 Hz, montados em receptáculo, com diâmetro de 42 mm (mais ou menos 0,2 mm), potência máxima de 1,5 W, impedância nominal de 50 ohms, próprio para aplicação automotiva.

Imagem ou desenho esquemático



Características técnicas

Incluir em forma de tópicos (extrair do catálogo que acompanha a consulta pública ou da descrição do item)

- 1 Potência máxima nominal: 1,5W
- 2 Range de frequência: 500 Hz a 2000 Hz
- 3 Impedância nominal: 50 Ohm;
- 4 Pressão sonora: 85 ± 3 dB;
- 5 Tensão: 12V
- 6

Processo de fabricação

(copiar do catálogo que acompanhou a consulta pública, se constar)

PRODUTO NACIONAL EQUIVALENTE

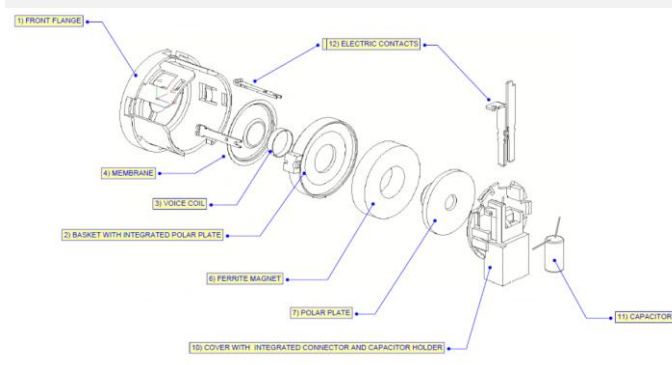
NCM: 8518.21.00

Descrição:

(não copiar o Ex - descrever o produto nacional equivalente)

Os alto-falantes do tipo midrange podem ser aplicados em portas, colunas e painéis de veículos automotores, os quais trabalham na faixa de frequência de 200 a 8000 Hz e podem ter dimensões variadas de acordo com as necessidades dos clientes variando entre 10 a 130mm. Os alto-falantes midrange possuem de 1 a 50 W rms, impedância que varia de 2 a 55 Ohm e sensibilidade de 75 a 110 dB @ 3,54V.

Imagem ou desenho esquemático



Características técnicas

Incluir em forma de tópicos (informar as características técnicas do produto nacional equivalente - não copiar/colar do pleito)

- 1 Potência máxima nominal: 1 a 150W
- 2 Range de frequência: 200 Hz a 8000 Hz
- 3 Impedância nominal: 2 a 55 Ohm
- 4 Pressão sonora: 68 dB a 110 dB
- 5 Tensão: 9V a 16V
- 6

Processo de fabricação

(descrever o processo de fabricação do produto nacional equivalente - não copiar do pleito)

EX-TARIFÁRIO VIGENTE	PRODUTO NACIONAL EQUIVALENTE
<div></div> <div>Aplicação no setor automotivo <i>(copiar da consulta pública)</i> : Nas portas dos veículos.</div>	<div><ul style="list-style-type: none">- Colagem dos componentes do circuito magnético (Placa Polar, Ferrite e T-yoke)- Montagem do equipamento móvel (Membrana, Bobina e Centralizador)- Montagem do circuito magnético na carcaça- Montagem do equipamento móvel na carcaça- Montagem de guarnições e grades no acabamento (quando necessário)</div> <div>Aplicação no setor automotivo: Item aplicado em portas, colunas e painéis de veículos.</div>