

**CATÁLOGO DO ITEM IMPORTADO**  
**Pleito de Inclusão de Ex-Tarifário**

Número de Controle SDIC	NCM	Sugestão de descrição do ex-Tarifário
F289-18I	8409.99.99	Tubo aplicado no sistema de arrefecimento de motores a combustão interna a diesel aplicado a veículos comerciais pesados, em liga de alumínio da classe (Al Si10Mg(Cu)) fundido em molde de areia e usinado com diâmetro nominal interno de entrada de 58 mm, peso máximo total de 550 g.

**1. Especificações técnicas detalhadas da autopeça:**

Tubo aplicado no sistema de arrefecimento de motores a combustão interna a diesel aplicado a veículos comerciais pesados, em liga de alumínio da classe Al Si10Mg(Cu) fundido em molde de areia e usinado com diâmetro nominal interno de entrada de 58 mm, peso máximo total de 550 g.

**2. Imagens da autopeça importada e/ou desenho esquemático:**

Imagem 01 – Vista Isométrica

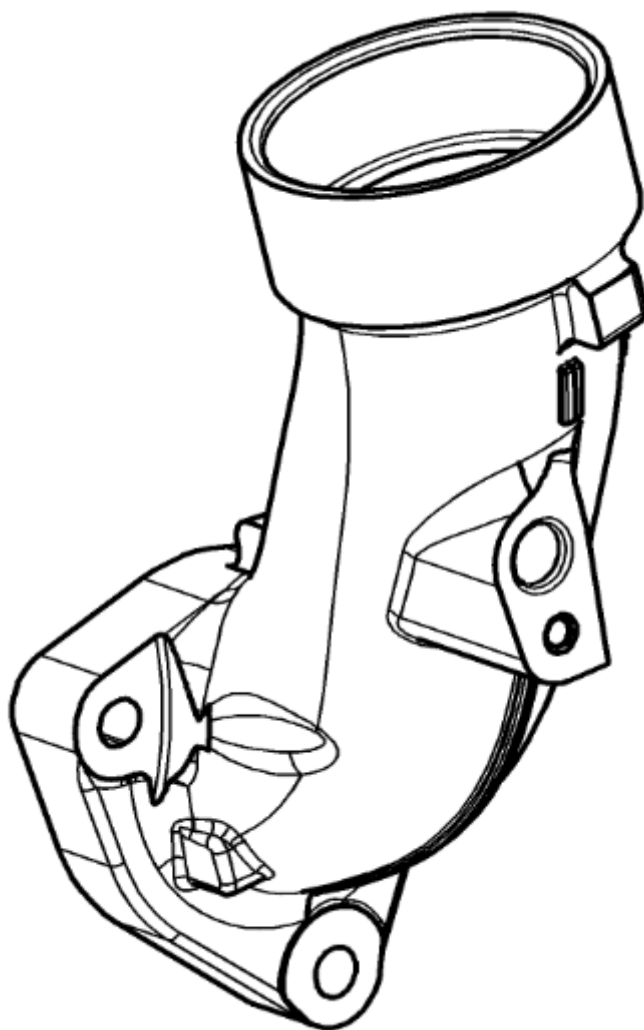


Imagem 02 – Vista Frontal

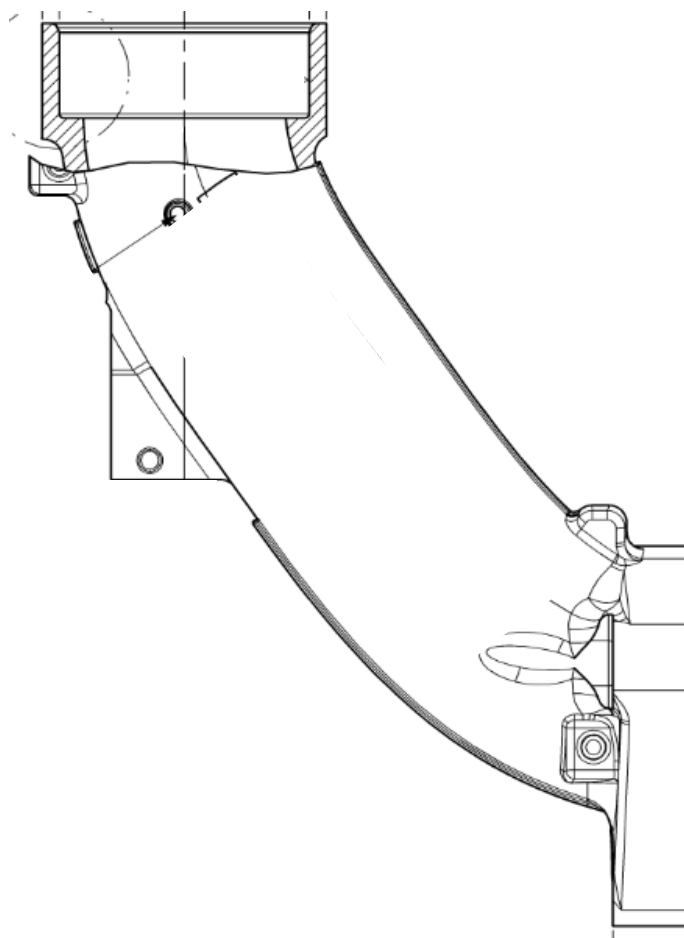
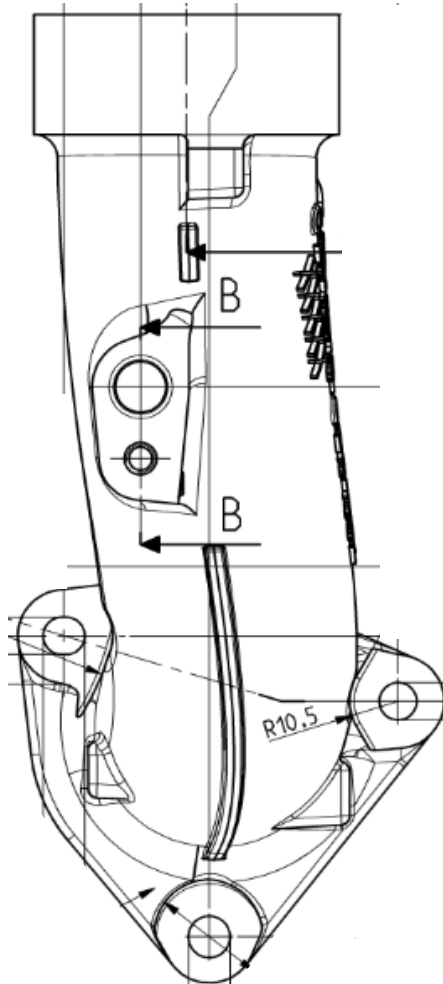


Imagem 03 – vista superior



**3. Aplicação do item importado:**

Aplicação nos motores de combustão interna a diesel

**4. Função do item importado no produto fabricado pela empresa pleiteante do ex-tarifário:**

Tubo para ligação do motor ao sistema de arrefecimento.