

# CATÁLOGO DO ITEM IMPORTADO

## Pleito de Inclusão de Ex-Tarifário

- não confidencial, todo em português, no máximo 3 páginas, orientação retrato, sem qualquer indício que identifique a empresa pleiteante -

Número de Controle SDIC	NCM	Sugestão de descrição do ex-Tarifário (item II – c. da Ficha Técnica – Excel)
M47-18II	8481.20.90	Válvula de transmissão óleo-hidráulica, com corpo em ferro fundido, redutora de pressão, para direcionamento de fluxo e comando de direção frontal, com capacidade de suportar pressão entre 210 e 215 bar, peso aproximado de 10,1 kg, utilizada em pás carregadeiras.

### 1. Especificações técnicas detalhadas da autopeça:

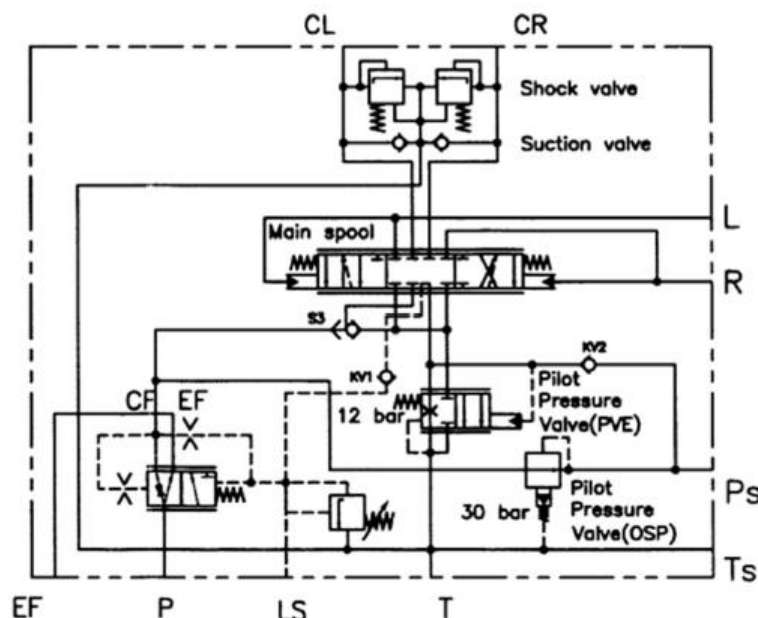
(características quantitativas e qualitativas, por exemplo: dimensões, materiais de fabricação, especificações de trabalho/funcionamento [torque, potência, resistência, tensão, corrente, dureza, vazão, condutibilidade, temperatura etc.], características de hardware, software, características físicas, dentre outras inerentes a cada produto):

Válvula hidráulica de acionamento hidráulico utilizada na unidade de direção, que recebe o comando e controla a direção da parte frontal das máquinas Carregadeiras. A válvula redutora de pressão suporta uma faixa entre 210 e 215 bar e possui aproximadamente 10,1kg.

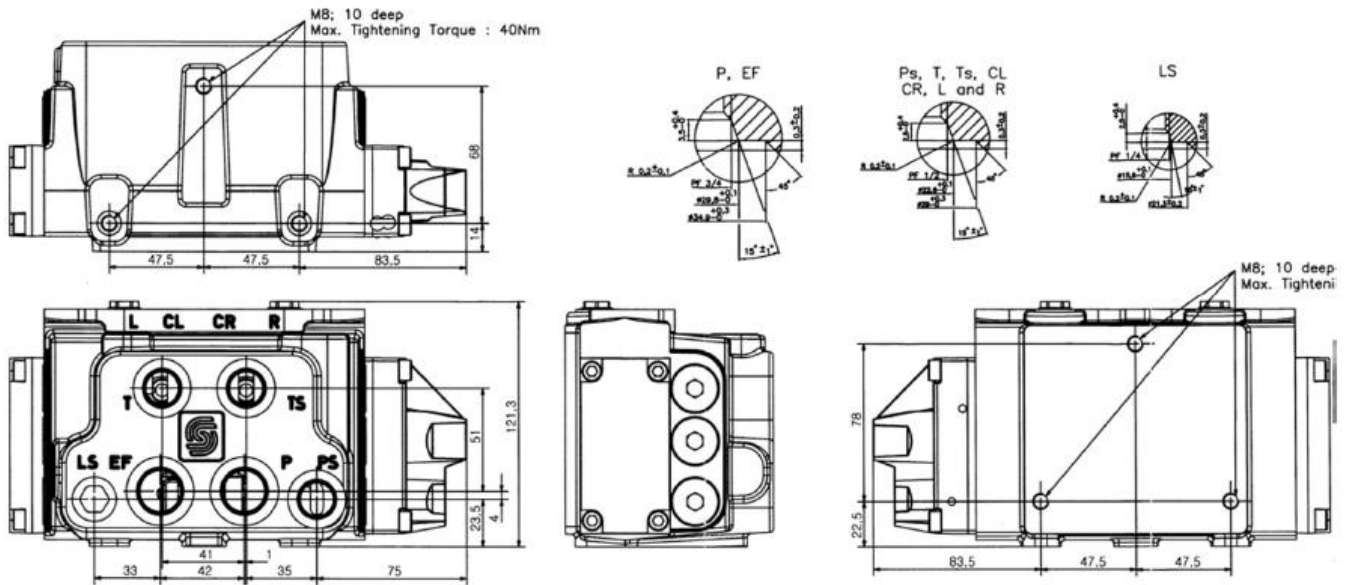
### 2. Imagens da autopeça importada e/ou desenho esquemático:

(obrigatório conter as principais dimensões):

- Esquema hidráulico:



- **Desenho e dimensões:**



### 3. Aplicação do item importado:

*(em qual produto fabricado pela empresa pleiteante o item importado será incorporado):*

Pá carregadeiras fabricadas no localmente no Brasil para o seguinte modelo:

HLB757-9SS

### 4. Função do item importado no produto fabricado pela empresa pleiteante do ex-tarifário:

Válvula para transmissão hidráulica redutora de pressão e direcionadora do fluido. É utilizada na unidade de direção, que recebe o comando hidráulico e direciona para a parte frontal das máquinas Carregadeiras.